

# PLANTA BAIXA - PRIMEIRO PAVIMENTO

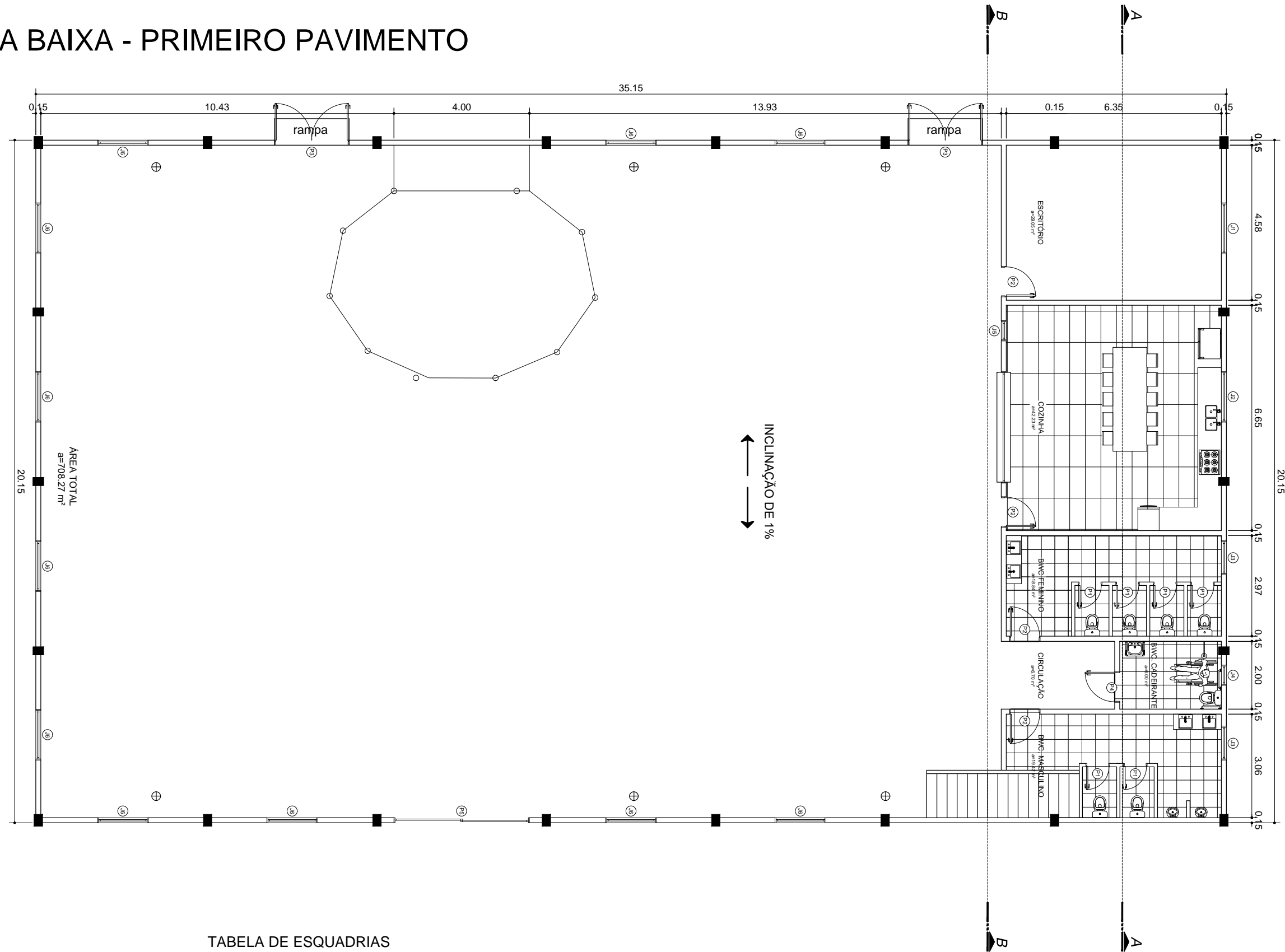


TABELA DE ESQUADRIAS

COD	TIPO	LARGURA	ALTURA	PARAPEITO	MATERIAL	QTD
J1	Janela basculante	150	120	100	Alumínio	1
J2	Janela basculante	150	120	100	Alumínio	1
J3	Janela basculante	100	40	180	Alumínio	2
J4	Janela basculante	60	40	180	Alumínio	1
J5	Abertura caixa	60	60	120	Alumínio	1
J6	Janela basculante	150	60	150	Alumínio	15
J7	Janela	330	100	100	Alumínio	1
P1	Porta de abrir	70	210	-	Alumínio	8
P2	Porta de abrir	90	210	-	Alumínio	4
P3	Porta de abrir 2 folhas	220	210	-	Ferro	2
P4	Porta de abrir	100	210	-	Alumínio	1
P5	Porta-janela 2 folhas	400	210	-	Ferro	1

 <p><b>PREFEITURA MUNICIPAL DE CORREIA PINTO</b> ADM. 2017-2020 END: DUQUE DE CAXIAS, Nº 1569 - CIDADE: CORREIA PINTO - ESTADO: SANTA CATARINA.</p>	ENGENHEIRO CIVIL:  Edésio A. A. Júlio Crea: 026768-0	ASSINATURA:  Prefeito: Celso Rogério
	SECRETARIA PLANEJAMENTO, FINANÇAS E DESENVOLVIMENTO ECONOMICO CIDADE: Correia Pinto UF: SC	
TÍTULO DO PROJETO: Reforma - Cancha de Arremate	CONTEÚDO DA FOLHA: Contém: Planta baixa	FOLHA: 1/4
DESENHISTA: SEPLAN - PROJETOS - Ana Maria e Camila Velho	DATA DA IMPRESSÃO: 30/05/2018	

# PLANTA BAIXA - MEZANINO

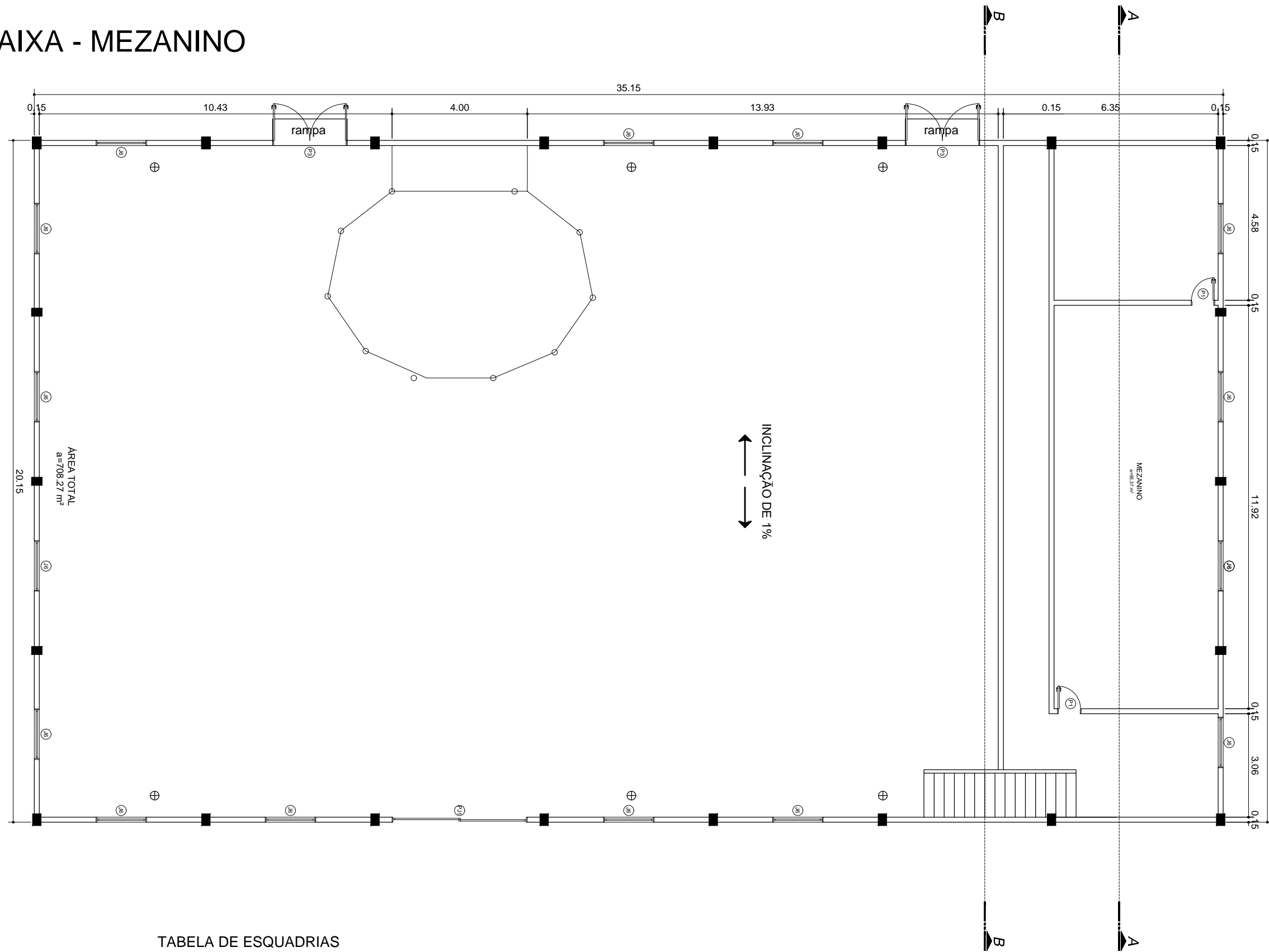
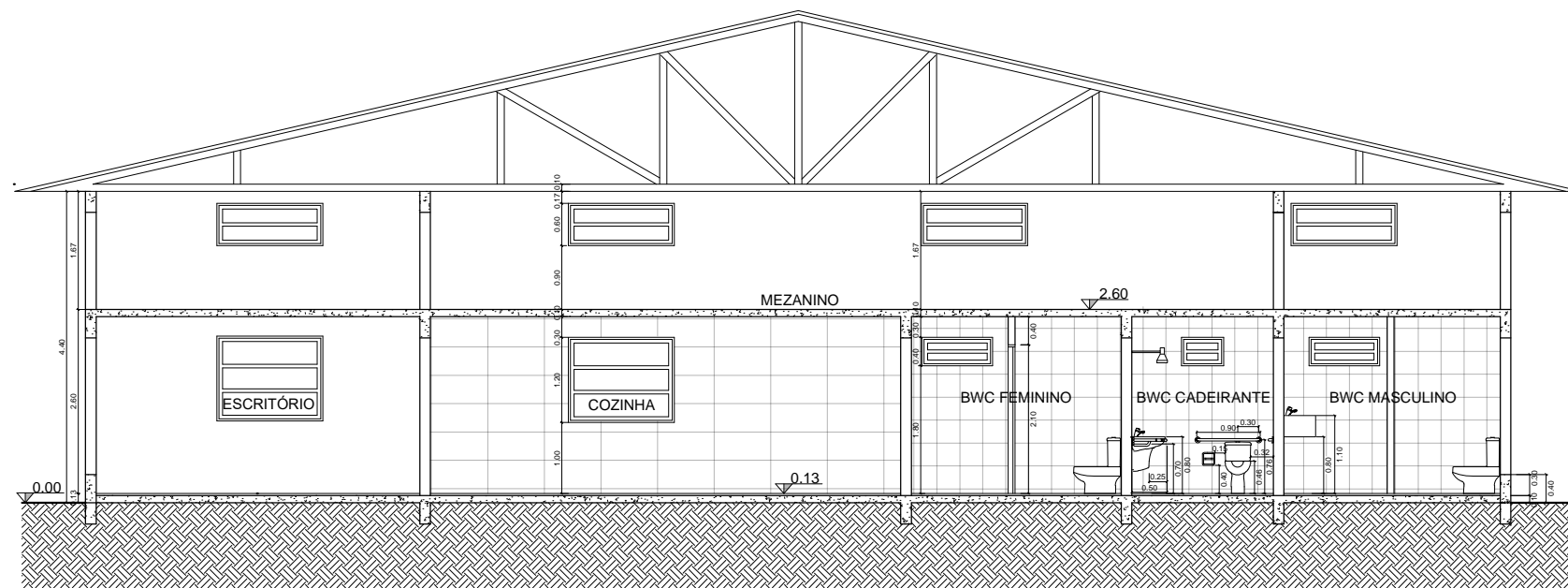


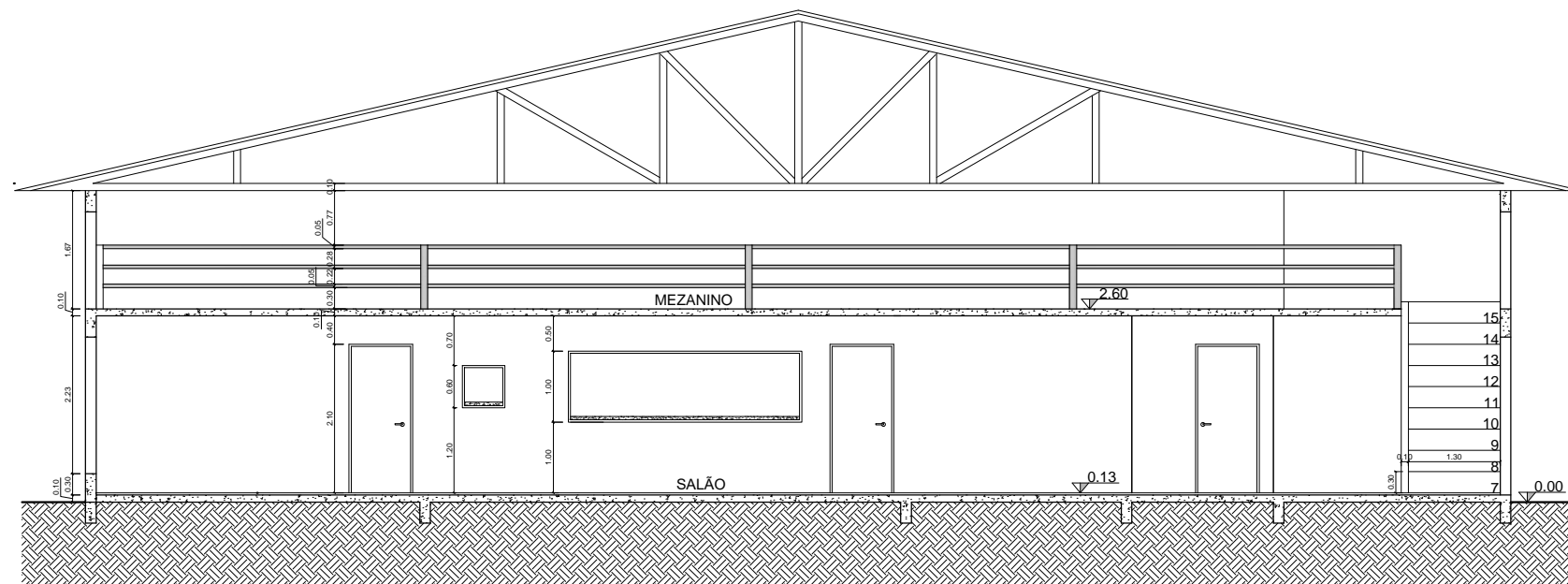
TABELA DE ESQUADRIAS

COD	TIPO	LARGURA	ALTURA	PARAPEITO	MATERIAL	QTD
J1	Janela basculante	150	120	100	Aluminio	1
J2	Janela basculante	150	120	100	Aluminio	1
J3	Janela basculante	100	40	180	Aluminio	2
J4	Janela basculante	60	40	180	Aluminio	1
J5	Abertura caixa	60	60	120	Aluminio	1
J6	Janela basculante	150	60	150	Aluminio	15
J7	Janela	330	100	100	Aluminio	1
P1	Porta de abrir	70	210	-	Aluminio	8
P2	Porta de abrir	90	210	-	Aluminio	4
P3	Porta de abrir 2 folhas	220	210	-	Ferro	2
P4	Porta de abrir	100	210	-	Aluminio	1
P5	Porta-janela 2 folhas	400	210	-	Ferro	1


 <p><b>PREFEITURA MUNICIPAL DE CORREIA PINTO</b> ADM. 2017-2020 END: DUQUE DE CAXIAS, Nº 1569 - CIDADE: CORREIA PINTO - ESTADO: SANTA CATARINA.</p>	ENGENHEIRO CIVIL:  Edésio A. A. Júlio Crea: 026768-0	ASSINATURA:  Prefeito: Celso Rogério
	SECRETARIA PLANEJAMENTO, FINANÇAS E DESENVOLVIMENTO ECONOMICO CIDADE: Correia Pinto UF: SC	
TÍTULO DO PROJETO: Reforma - Cancha de Arremate	CONTEÚDO DA FOLHA: Contém: Planta baixa	FOLHA: 2/4
DESENHISTA: SEPLAN - PROJETOS - Ana Maria e Camila Velho	DATA DA IMPRESSÃO: 30/05/2018	Escala: 1/125

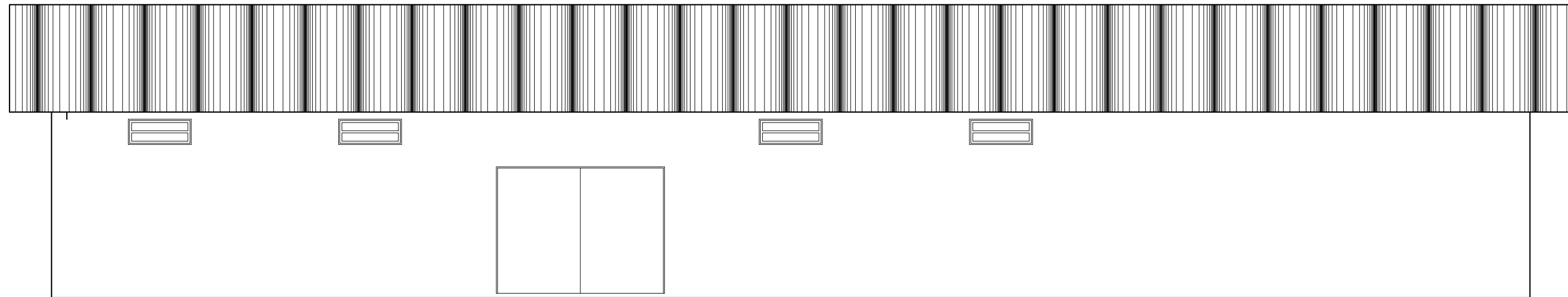


CORTE AA

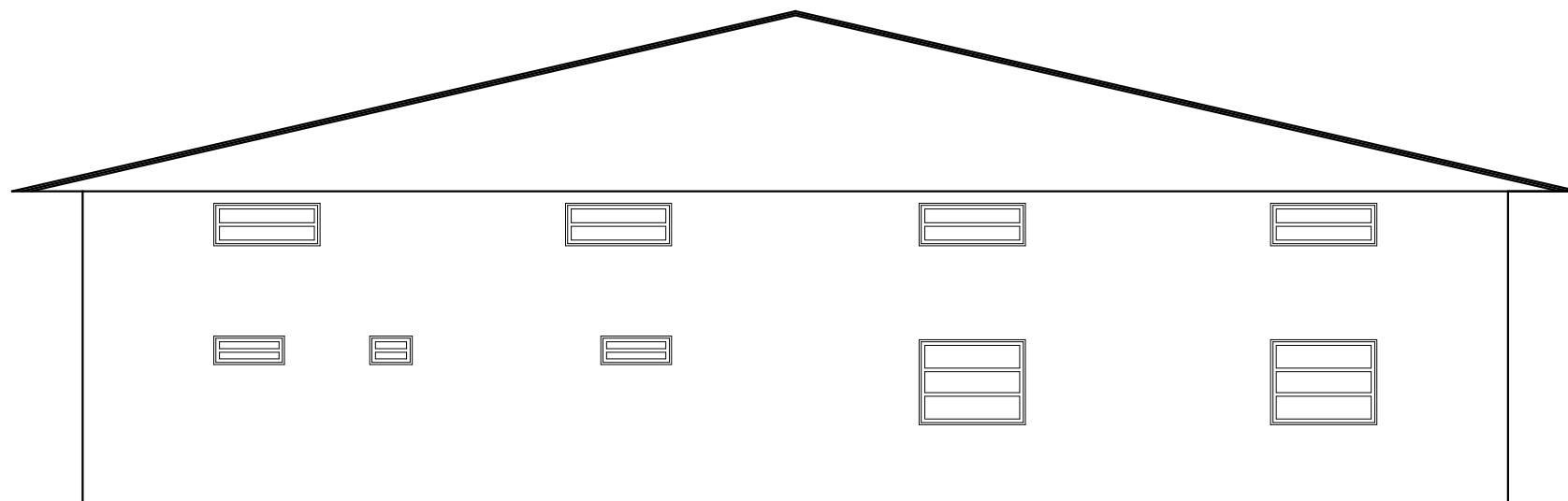


CORTE BB


 <p><b>PREFEITURA MUNICIPAL DE CORREIA PINTO</b> ADM. 2017-2020 END: DUQUE DE CAXIAS, Nº 1569 - CIDADE: CORREIA PINTO - ESTADO: SANTA CATARINA.</p>	<p>ENGENHEIRO CIVIL:</p> <p>Edésio A. A. Júlio Crea: 026768-0</p>	<p>ASSINATURA:</p> <p>Prefeito: Celso Rogério</p>
	<p>SECRETARIA Planejamento, Finanças e Desenvolvimento Economico</p>	
<p>TÍTULO DO PROJETO:</p> <p>Reforma - Cancha de Arremate</p>	<p>CONTEÚDO DA FOLHA:</p> <p>Contém: Cortes</p>	<p>FOLHA:</p> <p>3/4</p>
<p>DESENHISTA:</p> <p>SEPLAN - PROJETOS - Ana Maria e Camila Velho</p>	<p>DATA DA IMPRESSÃO:</p> <p>30/05/2018</p>	<p>UF: SC</p> <p>ESCALA:</p> <p>1/100</p>



FACHADA LATERAL ESQUERDA



FACHADA POSTERIOR

 <p><b>PREFEITURA MUNICIPAL DE CORREIA PINTO</b> ADM. 2017-2020 END: DUQUE DE CAXIAS, Nº 1569 - CIDADE : CORREIA PINTO - ESTADO : SANTA CATARINA.</p>	ENGENHEIRO CIVIL:	ASSINATURA:
	<p>Edésio A. A. Júlio Crea: 026768-0</p>	<p>Prefeito: Celso Rogério</p>
<p><b>Secretaria Planejamento, Finanças e Desenvolvimento Economico</b></p>	CIDADE: Correia Pinto	UF: SC
<p>TÍTULO DO PROJETO: Reforma - Cancha de Arremate</p>	<p>CONTEÚDO DA FOLHA: Contém: Fachadas</p>	<p>FOLHA: <b>4/4</b></p>
<p>DESENHISTA: SEPLAN - PROJETOS - Ana Maria e Camila Velho</p>	<p>DATA DA IMPRESSÃO: 30/05/2018</p>	<p>Escala: 1/100</p>

