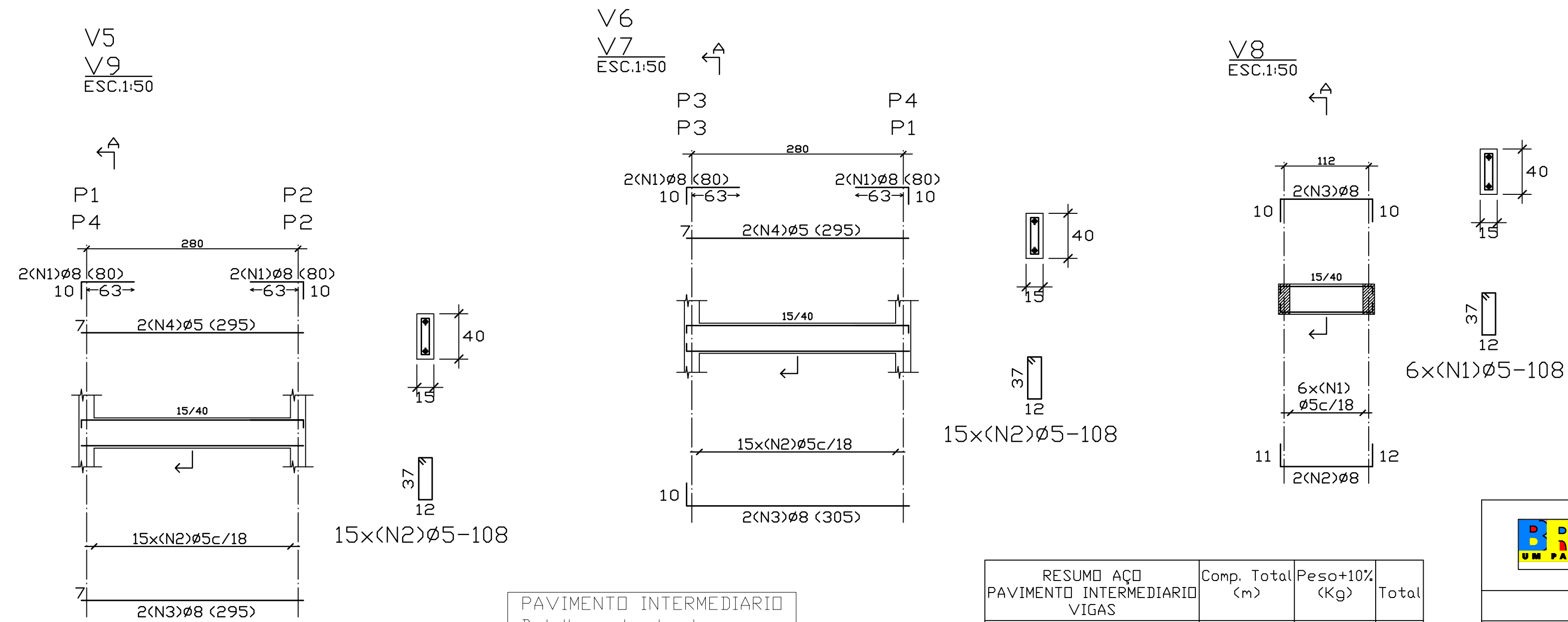


PAVIMENTO INTERMEDIARIO - Superfície total: 185 m ²			
Elemento	Formas (m ²)	Volume (m ³)	Aço (Kg)
VIGAS: Fundo	1,69	0,70	35
lateral	8,83		
PILARES	5,12	0,26	84
TOTAL	15,64	0,96	119
TAXAS (por m ²)	8,454	0,519	64,32

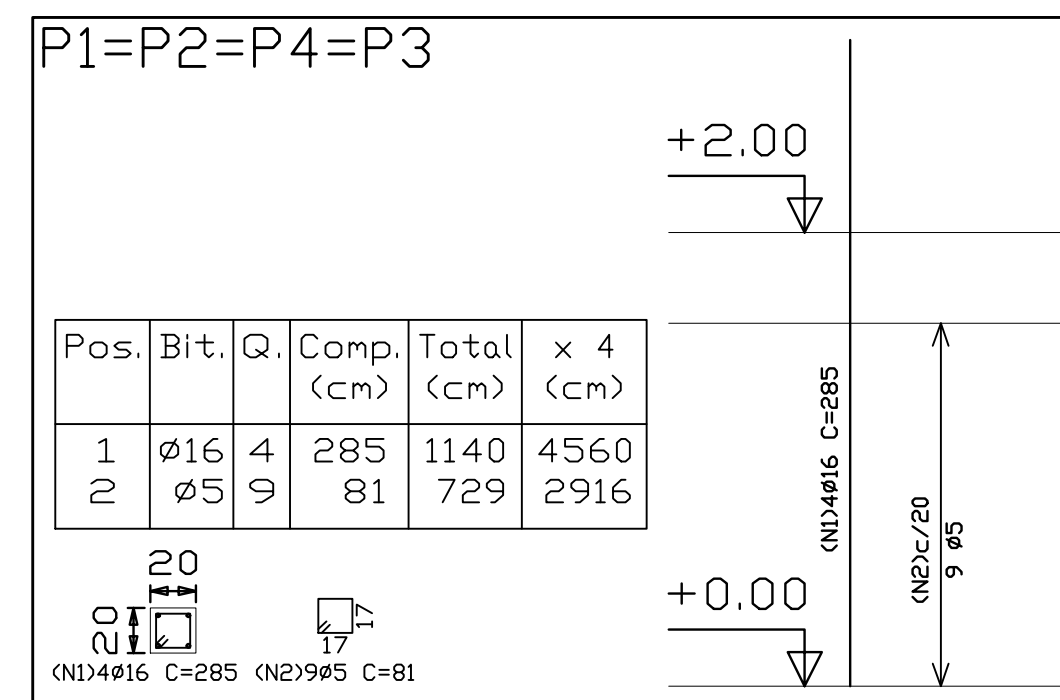
PAVIMENTO INTERMEDIARIO
Planta
Escala: 1:50



PAVIMENTO INTERMEDIARIO
Detalhamento de vigas
Concreto: C15, 15MPa
Aço: CA-50-A, nb=1,5
Escala: 1:50

RESUMO AÇO	Comp.	Total (m)	Peso+10% (Kg)	Total
PAVIMENTO INTERMEDIARIO VIGAS	Ø5	94,9	17	
CA-50-A	Ø8	42,6	18	35

Elemento	Pos.	Bit.	Q.	Dob (cm)	Ret (cm)	Dob (cm)	Comp (cm)	Total (cm)	CA-50-A (Kg)
V5=V9	1	Ø8	4	10	70		80	320	1,26
	2	Ø5	15			108	1620	2,54	
	3	Ø8	20			295	590	2,32	
	4	Ø5	20			295	590	0,93	
Total+10% (x2)									7,76
V6=V7	1	Ø8	4	10	70		80	320	1,26
	2	Ø5	15			108	1620	2,54	
	3	Ø8	20			305	610	2,39	
	4	Ø5	20			295	590	0,93	
Total+10% (x2)									7,83
V8	1	Ø5	6			108	648	1,02	
	2	Ø8	11	12	12	145	290	1,14	
	3	Ø8	10	12	12	145	290	1,14	
	Total+10% (x2)								
Ø5:									16,40
Ø8:									18,41
TOTAL:									34,81



DETALHAMENTO DE PILARES
PAVIMENTO INTERMEDIARIO
Concreto: C15, 15MPa
Aço: CA-50-A, nb=1,5
Escala: 1:50

RESUMO AÇO	Comp.	Total (m)	Peso+10% (Kg)	Total
PAVIMENTO INTERMEDIARIO PILARES	Ø16	29,2	5	
CA-50-A	Ø16	45,6	79	84

Elemento	Pos.	Bit.	Q.	Dob (cm)	Ret (cm)	Dob (cm)	Comp (cm)	Total (cm)	CA-50-A (Kg)
P1=P2=P4 P3	1	Ø16	4			285	1140	17,90	
	2	Ø5	9			81	729	1,14	
Total+10% (x4)									20,94
Ø5:									5,00
Ø16:									78,76
TOTAL:									83,76



ESPAÇO EDUCATIVO URBANO II - 06 SALAS DE AULA

ENDEREÇO: DIVERSOS

PROPRIETÁRIO: FUNDO DE FORTALECIMENTO PARA A ESCOLA - MEC

AUTORES DO PROJETO: MARIO USAI - ENG. CIVIL - CREA 9860/D-DF
MARCELLO USAI - ENG. CIVIL - CREA 99000122/AP-MG

RESPONSÁVEL TÉCNICO:

PROPRIETÁRIO _____

AUTOR DO PROJETO _____ CREA 9860/D-DF

AUTOR DO PROJETO _____ CREA 99000122/AP-MG

RESP. TÉCNICO _____

DLFO _____ CREA _____