

CONSUMO – QUANTITATIVO POR PREDIO (EXCETO PEDAGÓGICO)

ITEM	ADMINISTRACAO			CENTRAL			SERVIÇO					
		CONCRETO (m³)	ACO (kg)	FORMA (m²)	CONCRETO (m³)	ACO (kg)	FORMA (m²)	CONCRETO (m³)	ACO (kg)	FORMA (m²)		
FUNDACAO												
SAPATA 1	4	3,36	235,20	2,88	12	10,08	705,60	8,64	4	3,36	235,20	2,88
SAPATA 2	6	13,68	582,00	6,60	6	13,68	582,00	6,60	6	13,68	582,00	6,60
SAPATA 3	2	2,64	96,40	2,80					2	2,64	96,40	2,80
TOTAL		19,68	913,60	12,28		23,76	1.287,60	15,24		19,68	913,60	12,28

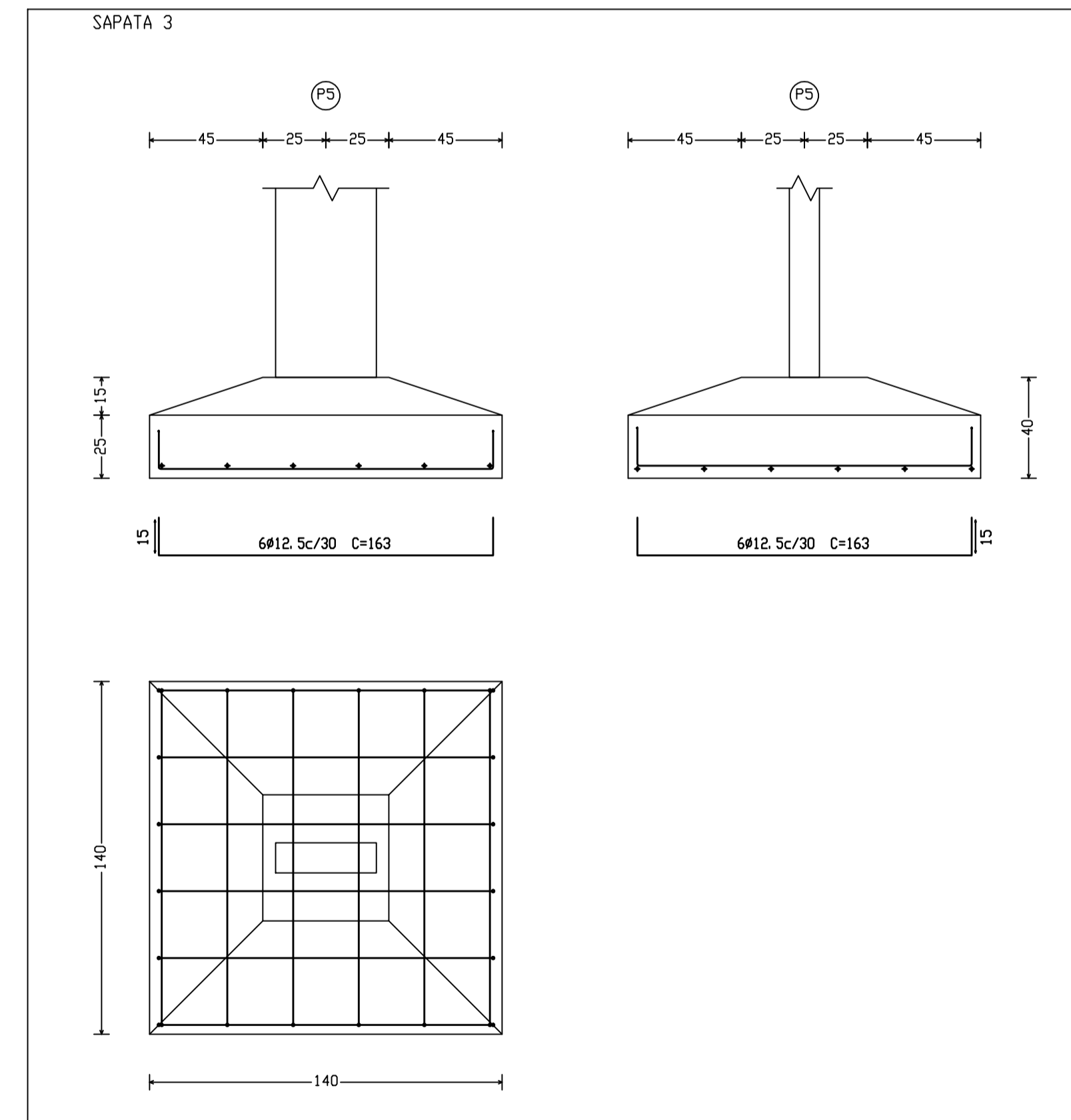
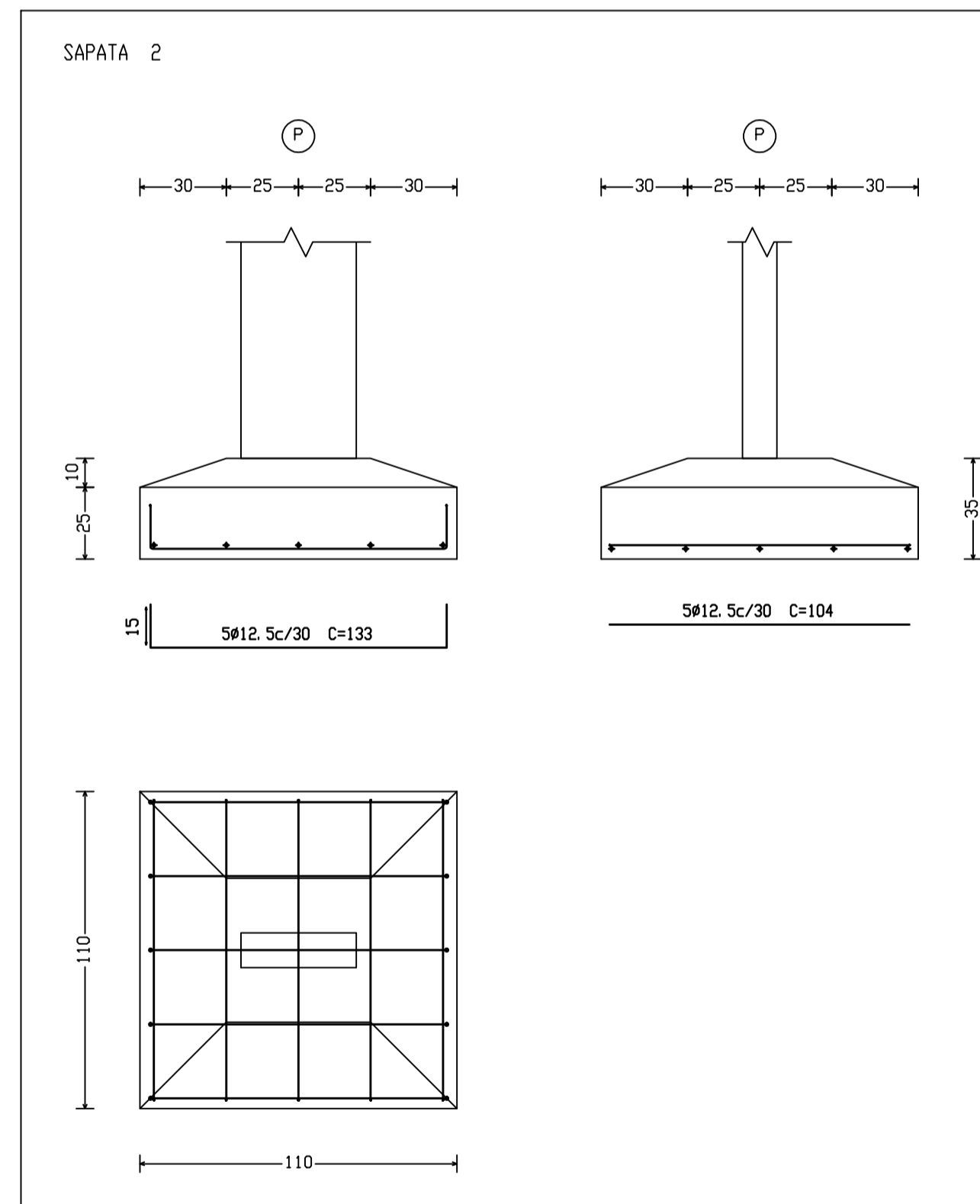
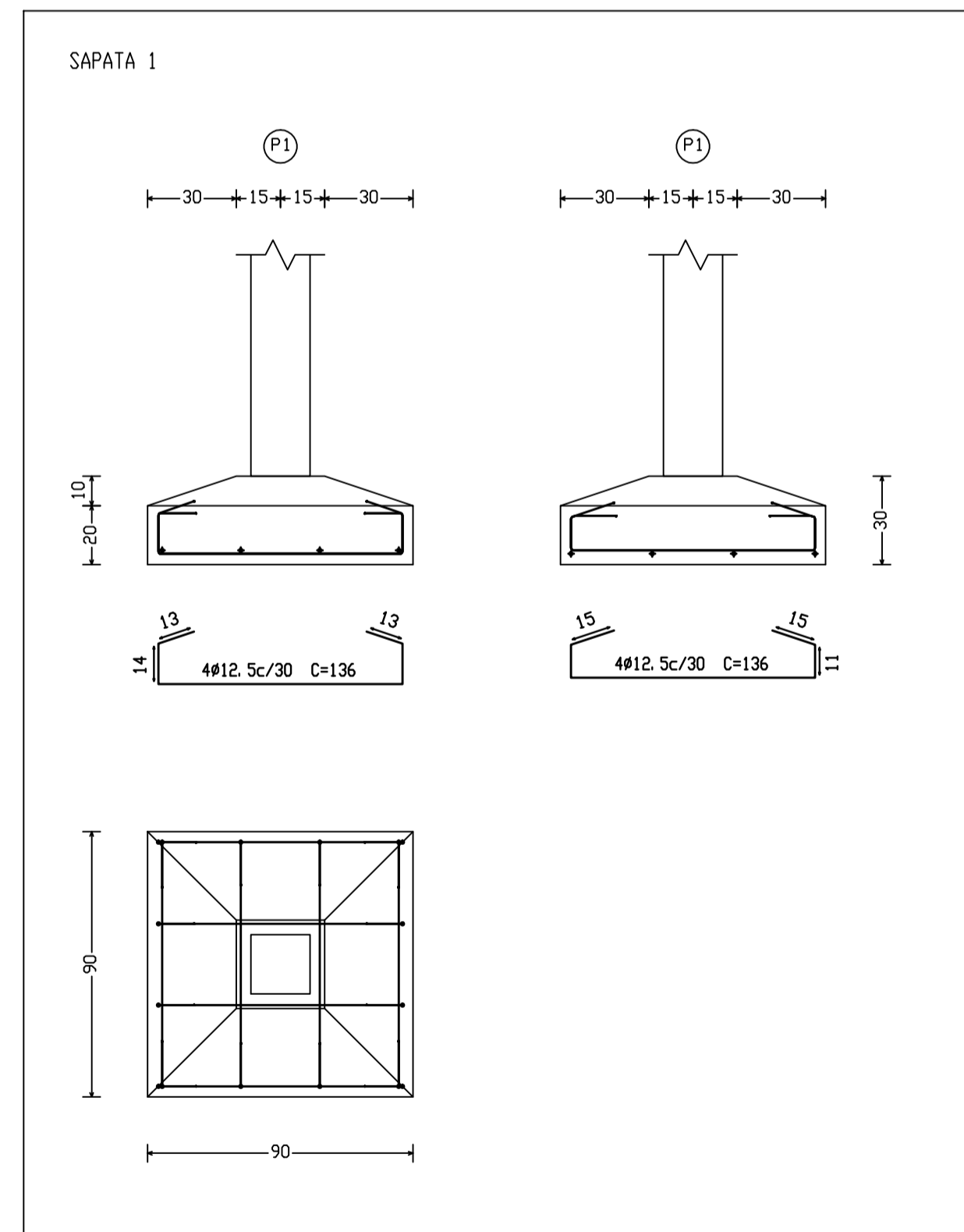
SAPATA 1 – P1, P4, P7, P10
SAPATA 2 – P2, P3, P6, P9, P11, P12
SAPATA 3 – P5, P8


SAPATA 1 – P1aP4,P7,P8,P11,P12,P15aP18
SAPATA 2 – P5, P6, P9, P10, P13, P14

SAPATA 1 – P1, P4, P7, P10
SAPATA 2 – P2, P3, P6, P9, P11, P12
SAPATA 3 – P5, P8

NOTAS:


- 1) CONCRETO:
 - TIPO C20 – BLOCOS DE FUNDAÇÃO – VIGAS – PILARES – LAJES;
 - RELAÇÃO A/C MÁXIMA: 0,55;
 - CONSUMO MÍNIMO DE CIMENTO: 350 Kg/m³;
 - DESFORMA: APÓS O CONCRETO ATINGIR UM MÓDULO DE ELASTICIDADE DE 21 GPa;
- 2) AÇOS: CA-50;
- 3) RECOBRIMENTO DAS ARMADURAS (GARANTIDO COM ESPAÇADORES PLÁSTICOS):
 - VIGAS e PILARES: 2,5 CM;
 - LAJES: 2 CM;
 - CORTINAS E FUNDAÇÕES: 3 CM;
 - ELEMENTOS ESPECIAIS: 3 CM;
- 4) ALVENARIA: TUILO FURADO (q=1300 KGF/M2);
- 5) A EXECUÇÃO DA ESTRUTURA DEVERÁ SEGUIR AS RECOMENDAÇÕES DAS NORMAS DA ABNT PERTINENTES, PRINCIPALMENTE A NB1;
- 6) CONFIRAR MEDIDAS "IN LOCO", NÃO RETIRAR EM ESCALA;
- 7) ATENTAR PARA A IMPORTÂNCIA DA CURA E DO CONTROLE TECNOLÓGICO DO CONCRETO;
- 8) NÃO EXECUTAR FUROS PARA PASSAGEM DE TUBULAÇÃO SUPERIORES A 10 CM SEM PREVISÃO EM PROJETO;
- 9) A EXECUÇÃO DEVERÁ SER ACOMPANHADA DOS DESENHOS DE ARQUITETURA;
- 10) NENHUMA ALTERAÇÃO NO PROJETO ESTRUTURAL PODERÁ SER EFETUADA SEM A AUTORIZAÇÃO DO ENGENHEIRO RESPONSÁVEL PELO PROJETO.
- 11) A DEMARCAÇÃO DA OBRA EM FUNÇÃO DO LOTE, DEVERÁ SER EFETUADA PELO RT DA OBRA, CONFORME ORIENTAÇÃO DO RT DO PROJETO DE ARQUITETURA.





Ministério da Educação

FUNDE



ESPAÇO EDUCATIVO URBANO II – 06 SALAS DE AULA

ENDEREÇO: DIVERSOS

PROPRIETÁRIO: FUNDO DE FORTALECIMENTO PARA A ESCOLA

AUTORES DO PROJETO: MARCOS BARROSO

RESPONSÁVEL TÉCNICO:

PROPRIETÁRIO _____

AUTOR DO PROJETO _____ CREA 9810 D-DF

RESP. TÉCNICO _____

DLFO

CREA

EST

REVISÃO: 00-2004 DATA: DEZEMBRO/2004 ESCALA: INDICADA CONCRETO fck = 15/20 MPa

PROJETO ESTRUTURAL

ARMACAO BLOCOS/ESTACAS, CONSUMO

B1 / ESTACA / B2

FOLHA

08

22

ENGENHARIA A4 ENGENHARIA E INFORMÁTICA LTDA. CREA 5319/05 - engenharia@uaa.com.br FONE: 61.364.0146 FAX: 61.248.0797