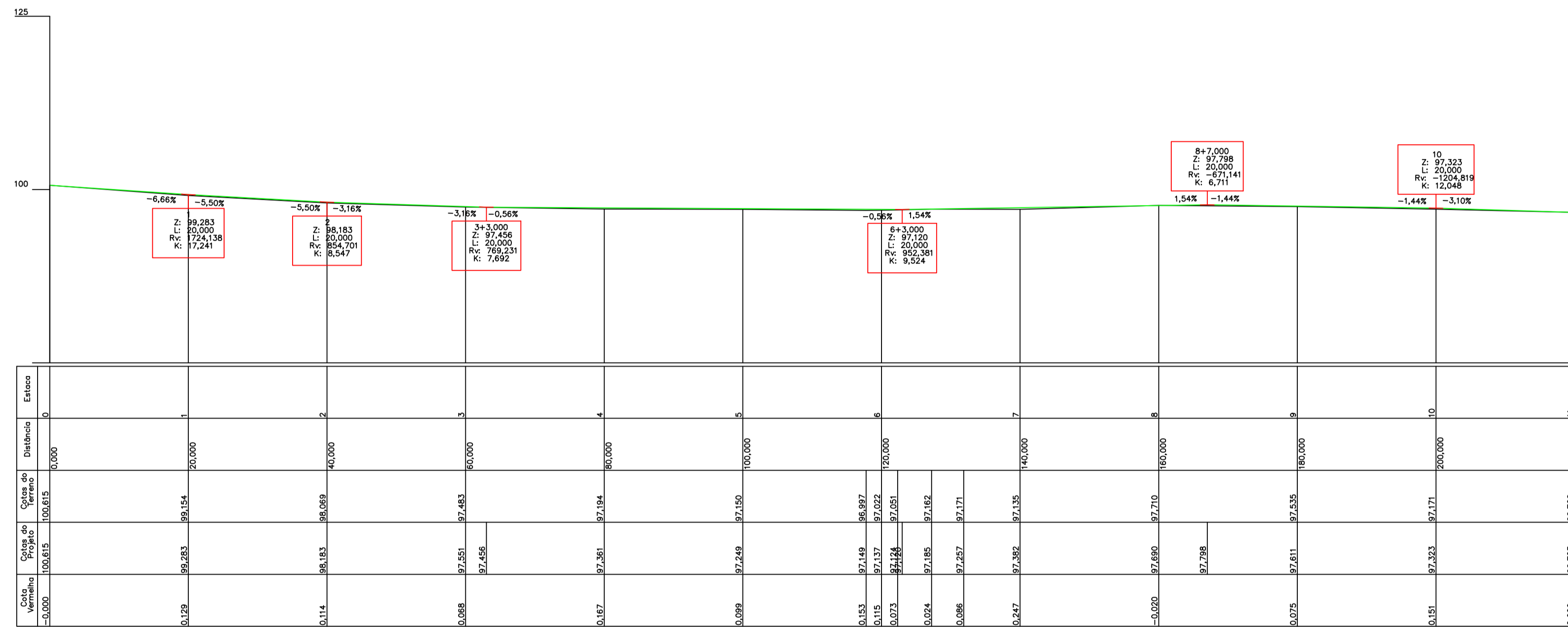


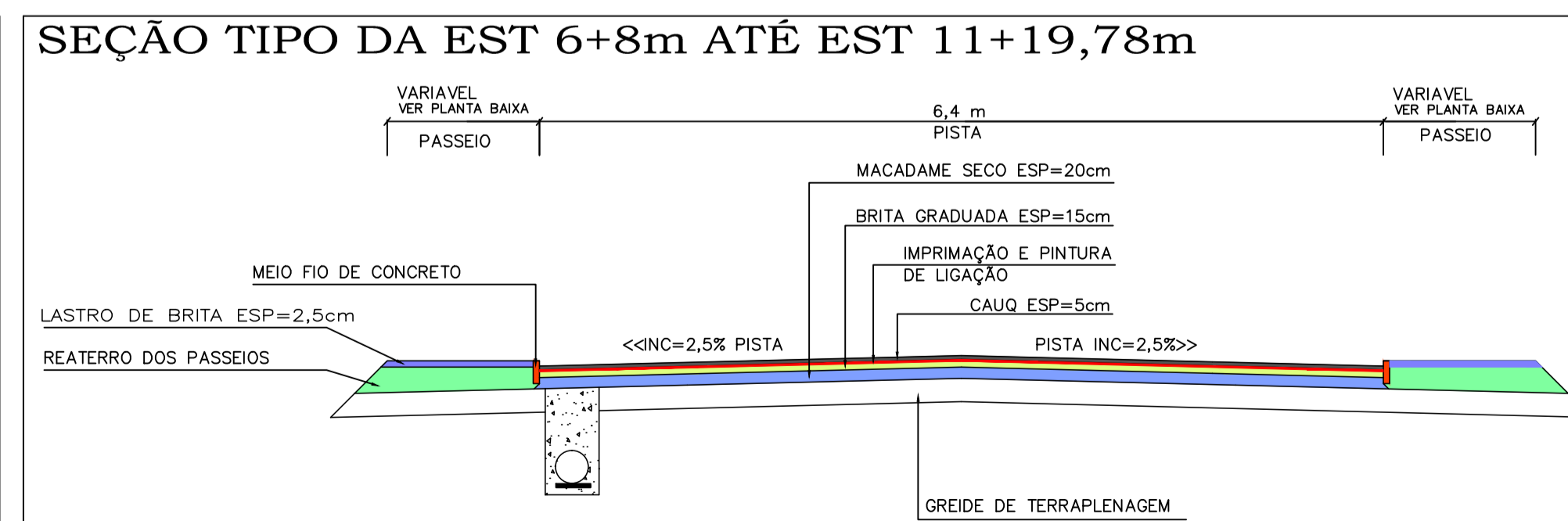
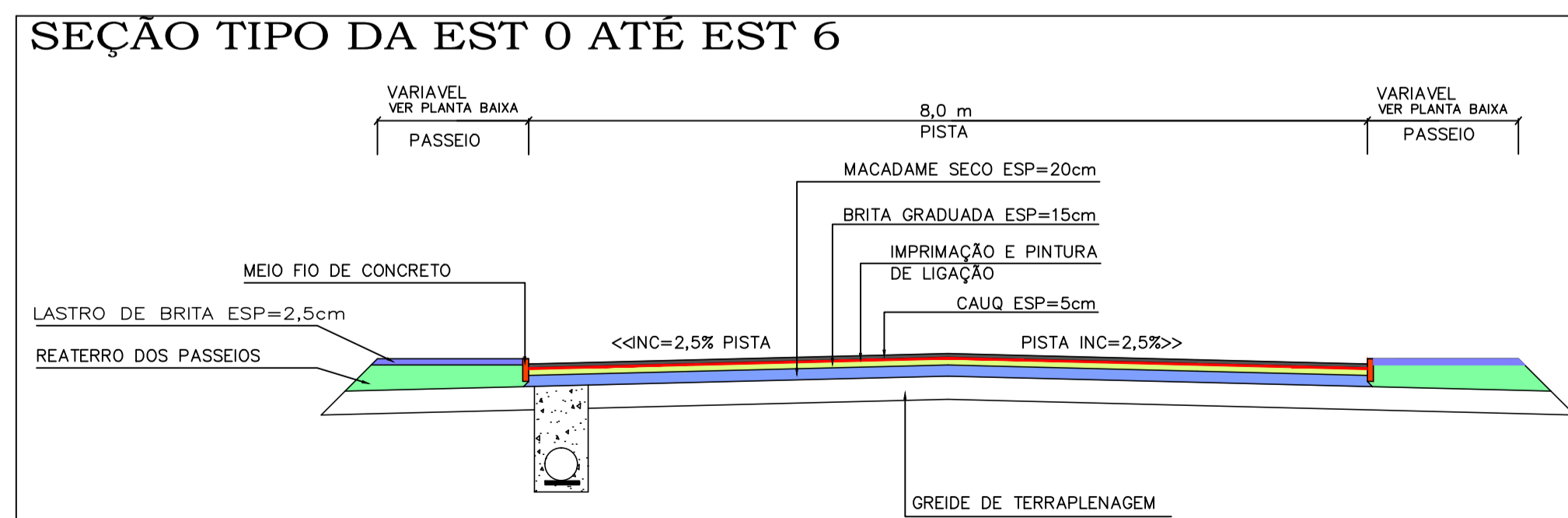
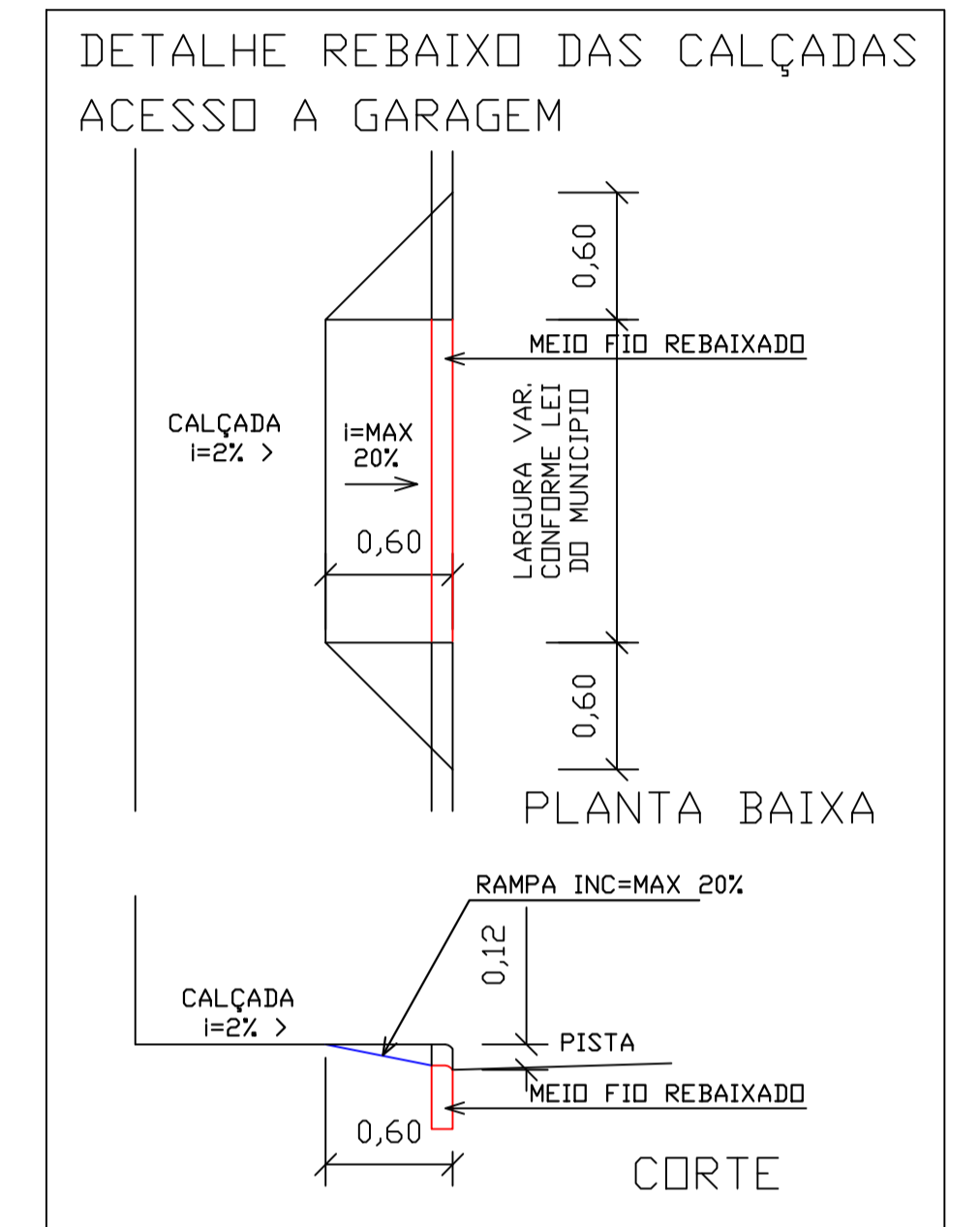
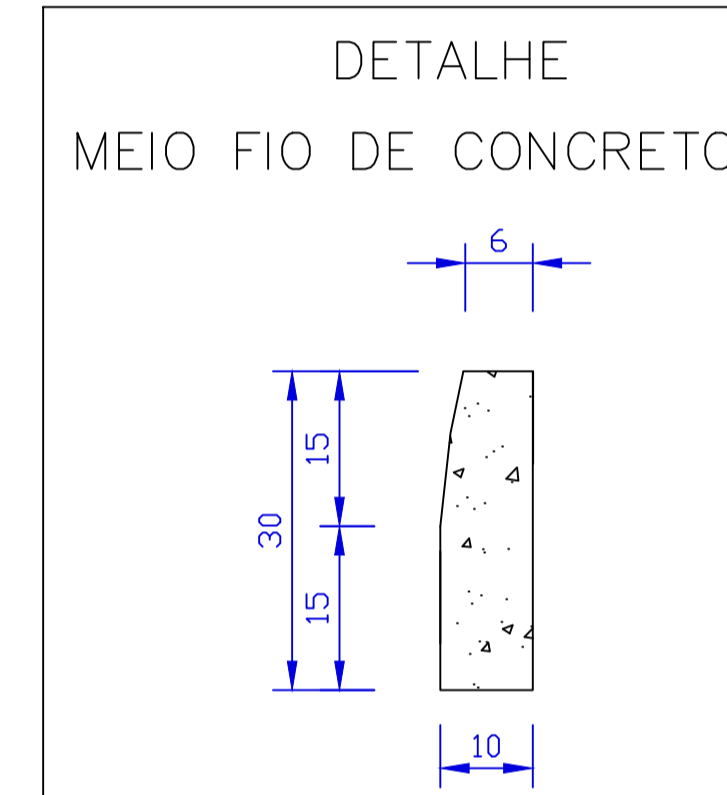
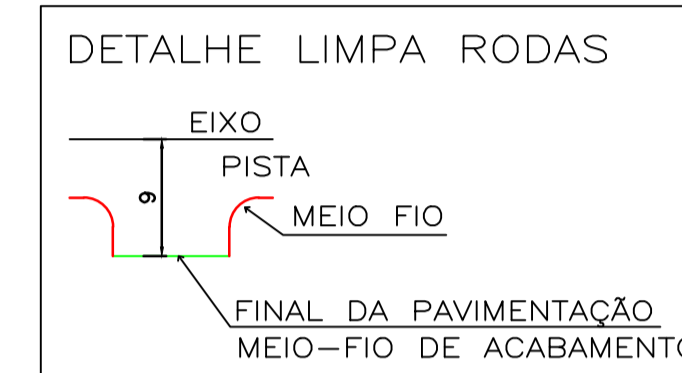
**PROJETO GEOMÉTRICO**  
ESC 1/500

**LEGENDA**  

 MEIO FIO A EXECUTAR  
 CERCA / DIVISA



**PERFIL LONGITUDINAL**  
ESC 1/500



**PREFEITURA MUNICIPAL DE CORREIA PINTO**  
**FORÇA E AÇÃO PARA CRESCER**  
 ADM. 2012/2016  
 END: DUQUE DE CAXIAS, nº 1569 - CIDADE: CORREIA PINTO - ESTADO: SANTA CATARINA

|   |                                |                     |
|---|--------------------------------|---------------------|
| Secretaria Planejamento,<br>Finanças e Desenvolvimento<br>Economico | Assinatura: _____              | Eng Civil           |
|   | Assinatura: _____              | SILVIANE DOS SANTOS |
| Diretor: Maria Luiza Gonçalves                                      | Diretor: Maria Luiza Gonçalves | Crea: 048789-6      |

PAVIMENTAÇÃO ASFÁLTICA DA RUA BRAZ MANOEL FLORIANI / ÁREA TOTAL = 1.681,85M<sup>2</sup>

|   |                           |
|---|---------------------------|
| Local: <b>RUA BRAZ MANOEL FLORIANI - CORREIA PINTO - SC</b>                       | DESENHISTA: <b>ALDAIR</b> |
| Descrição: <b>PAVIMENTAÇÃO, DRENAGEM PLUVIAL e SINALIZAÇÃO PROJETO GEOMÉTRICO</b> | DATA: <b>04/2013</b>      |
| ROLOJA Nº: <b>G-1</b>   | ESCALA: <b>INDICADA</b>   |
|   | 1/3                       |