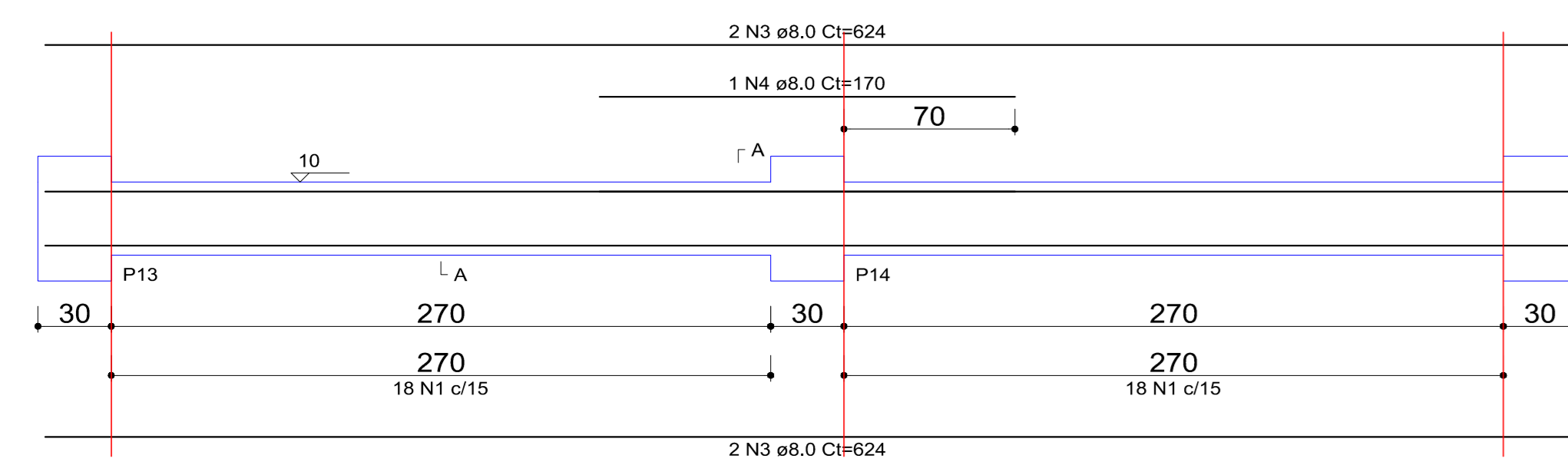
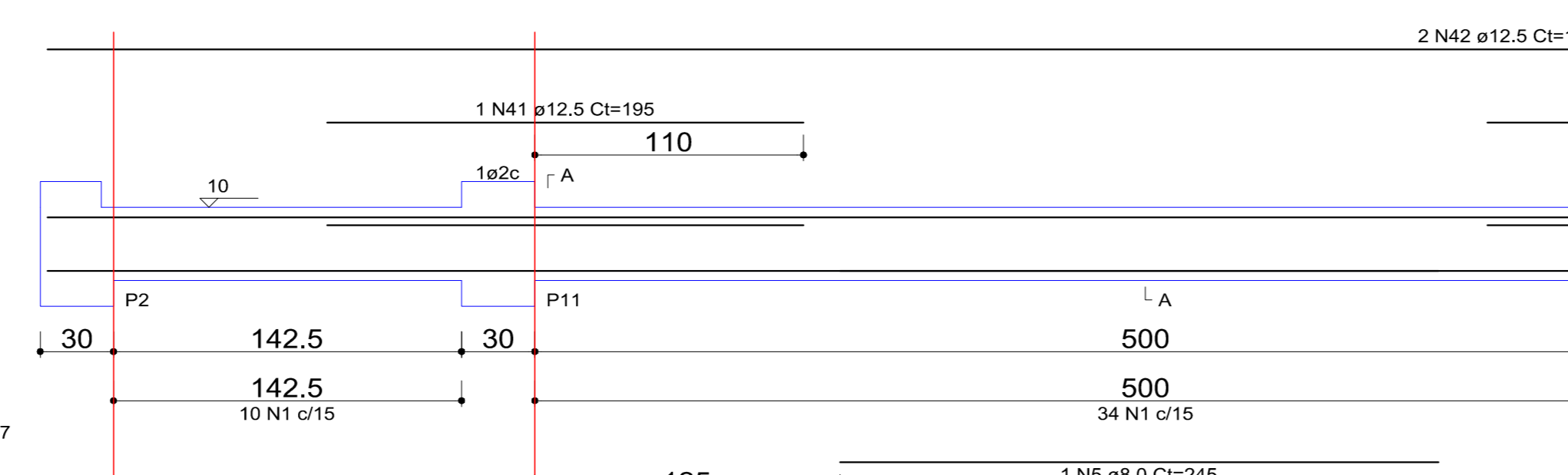


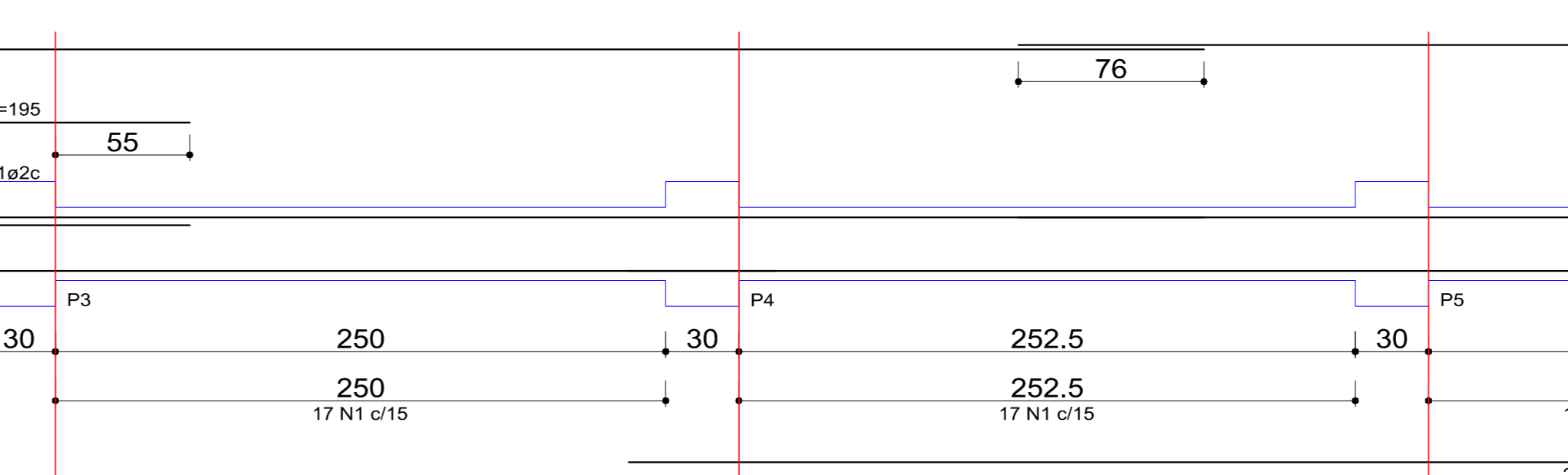
V2 (15 x 30)



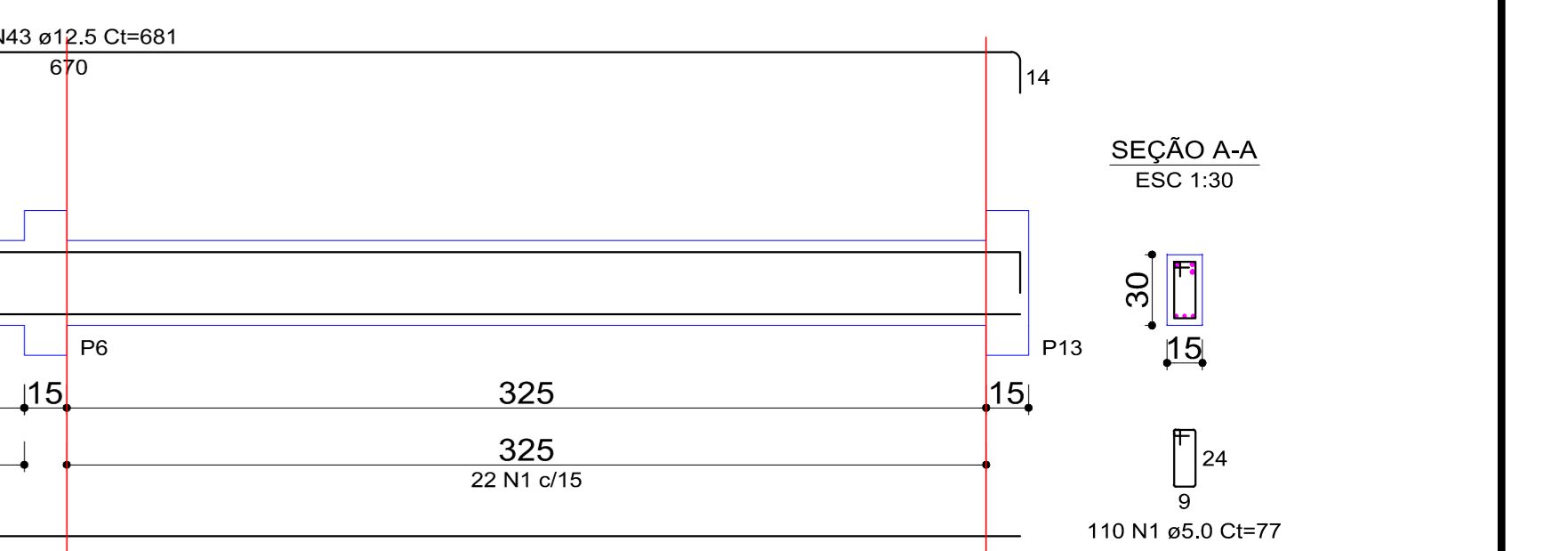
V3 (15 x 30)



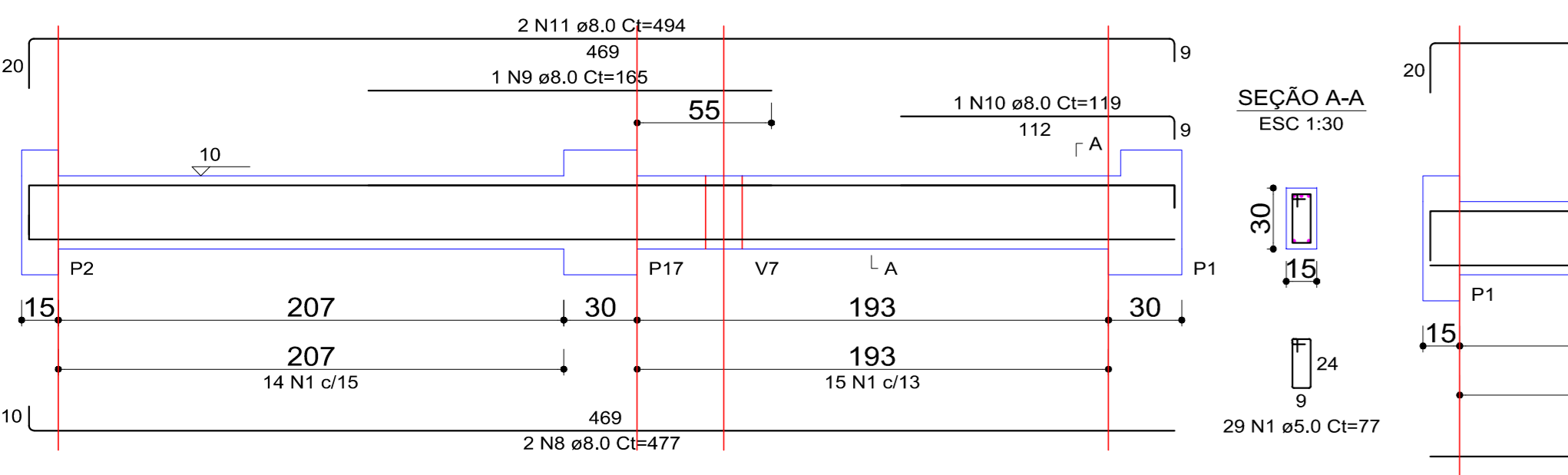
V4 (15 x 30)



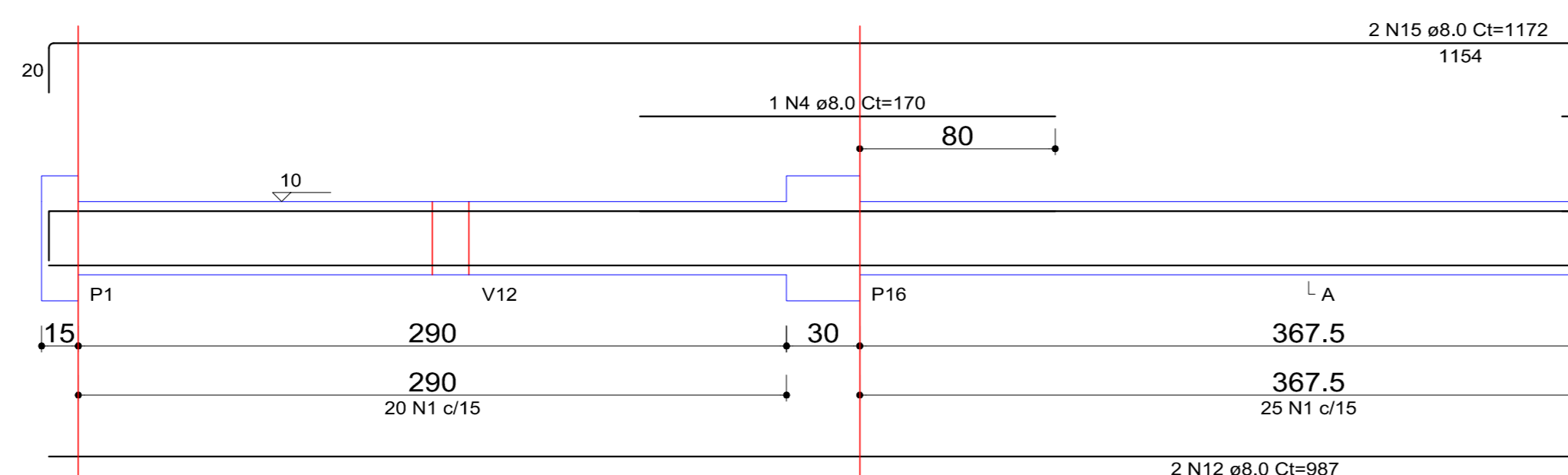
V5 (15 x 30)



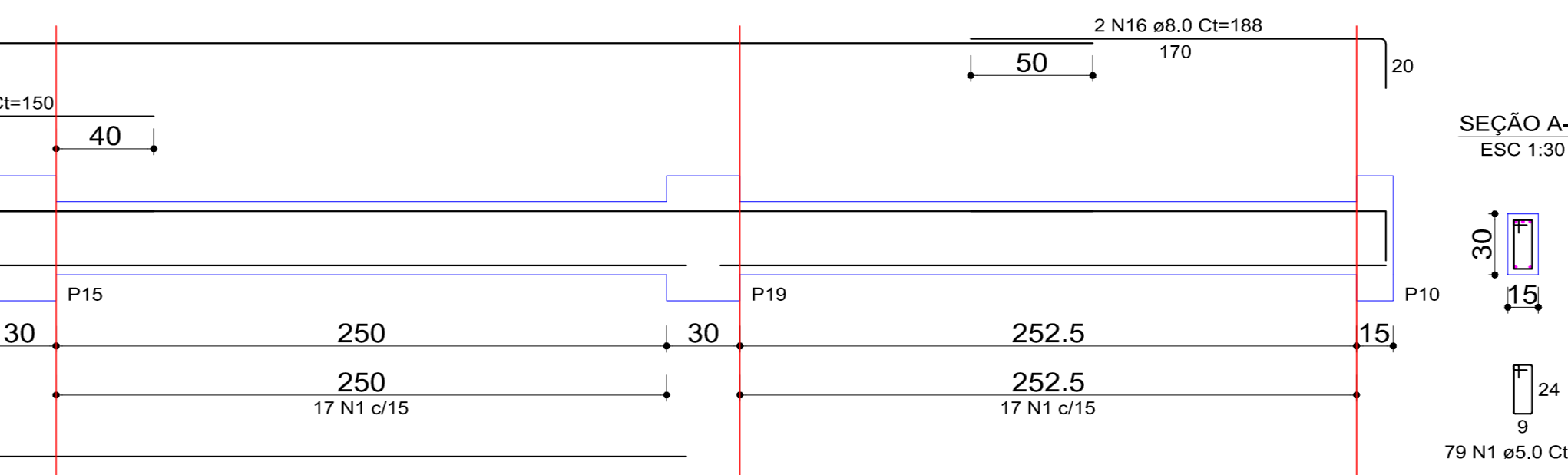
V6 (15 x 30)



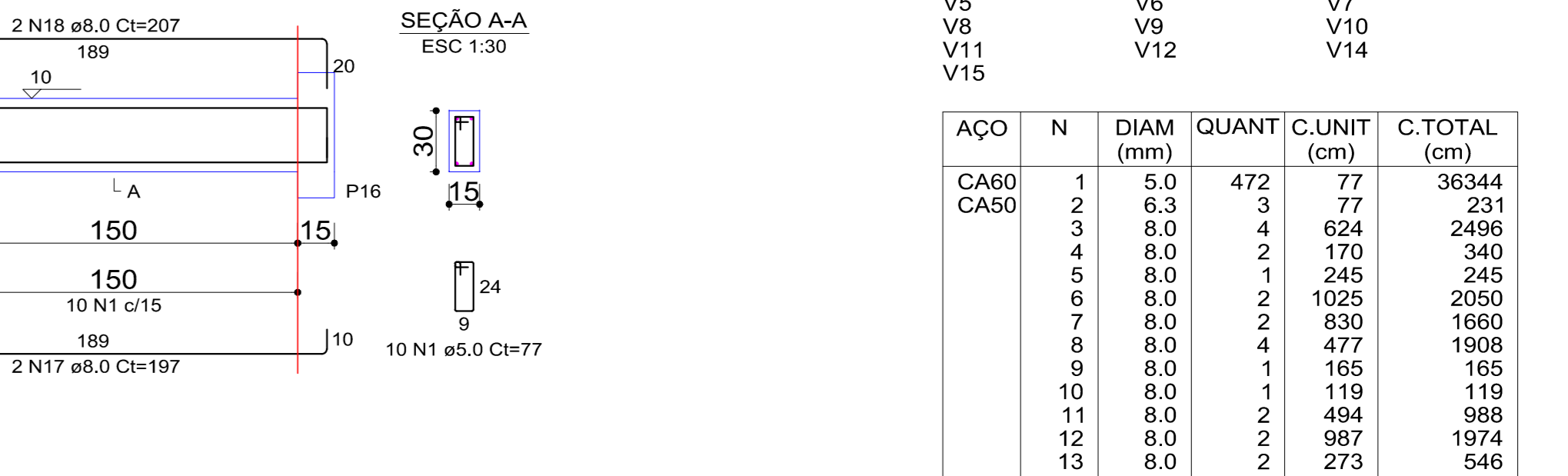
V7 (15 x 30)



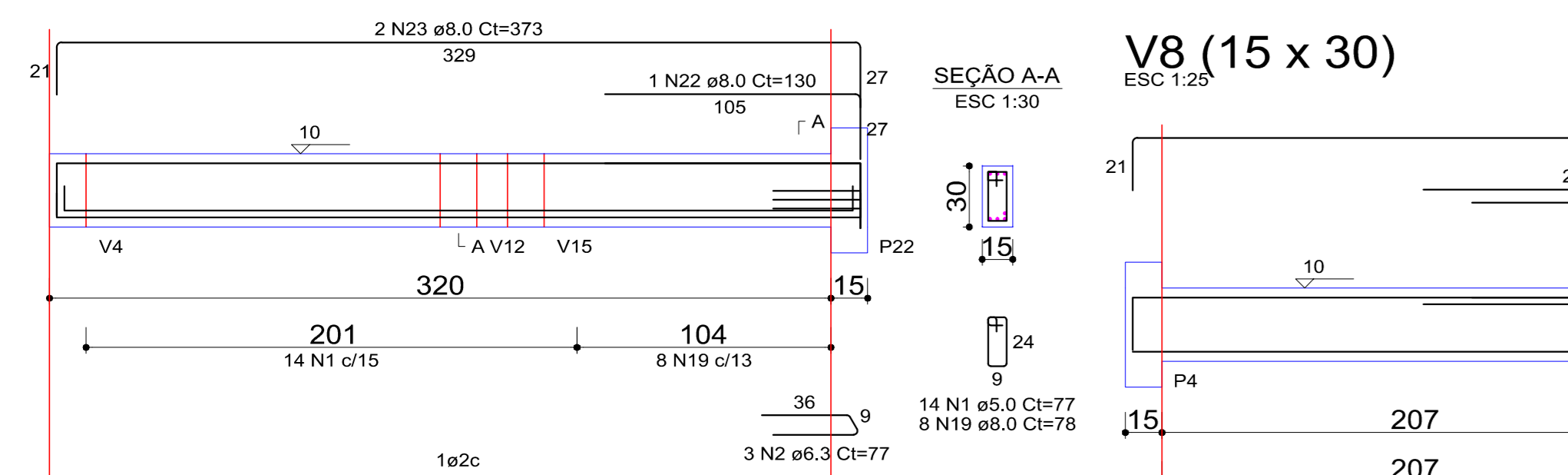
V8 (15 x 30)



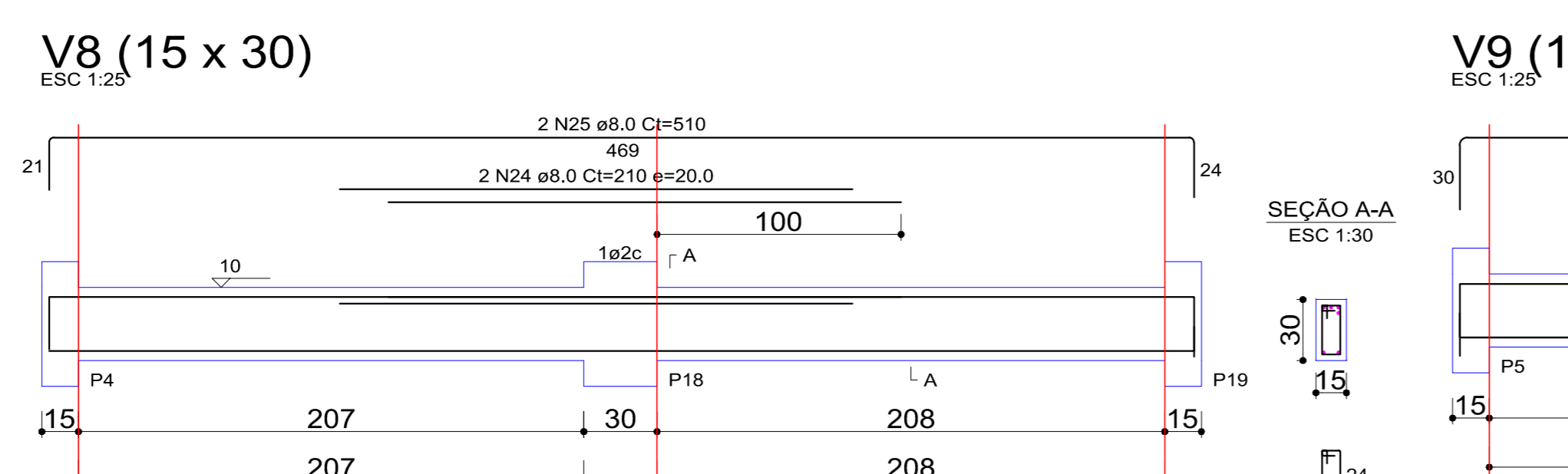
V9 (15 x 30)



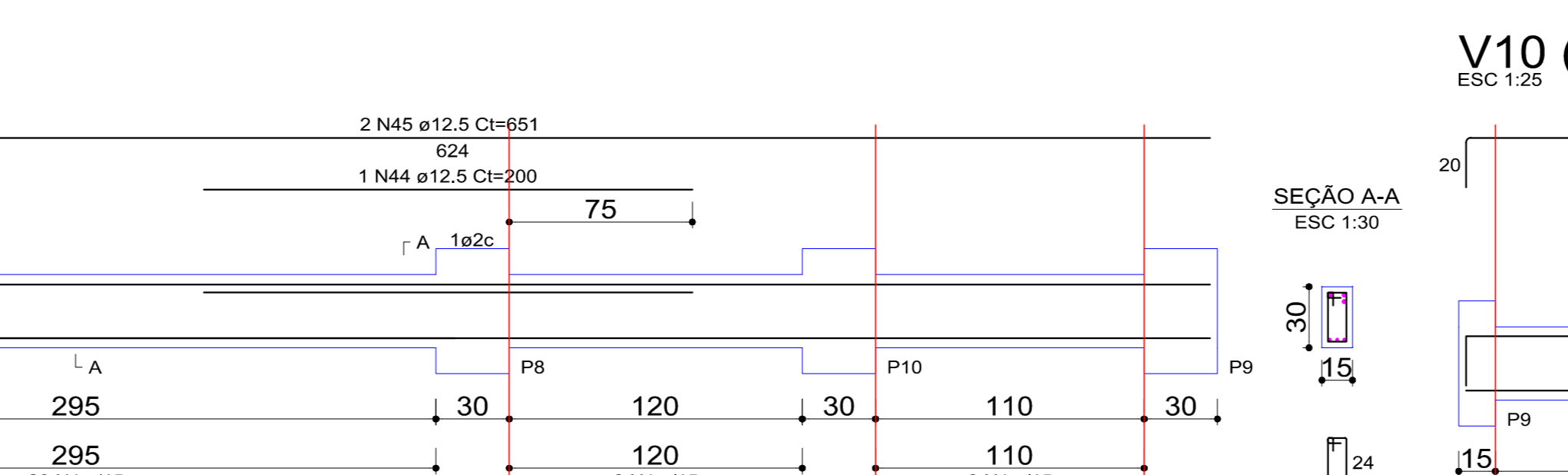
V10 (15 x 30)



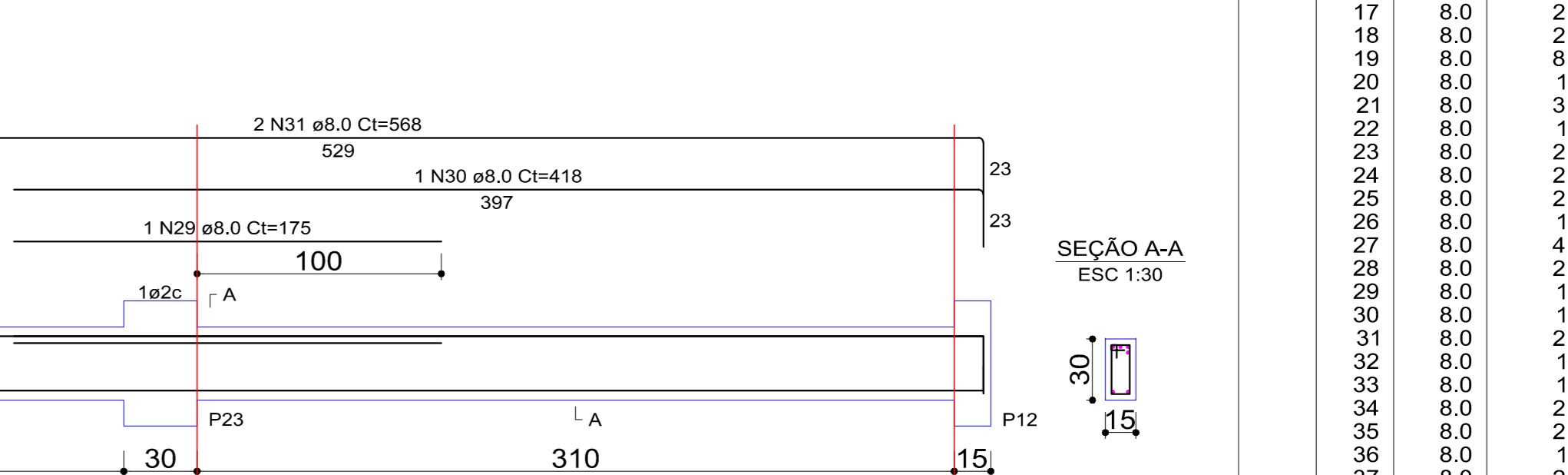
V11 (15 x 30)



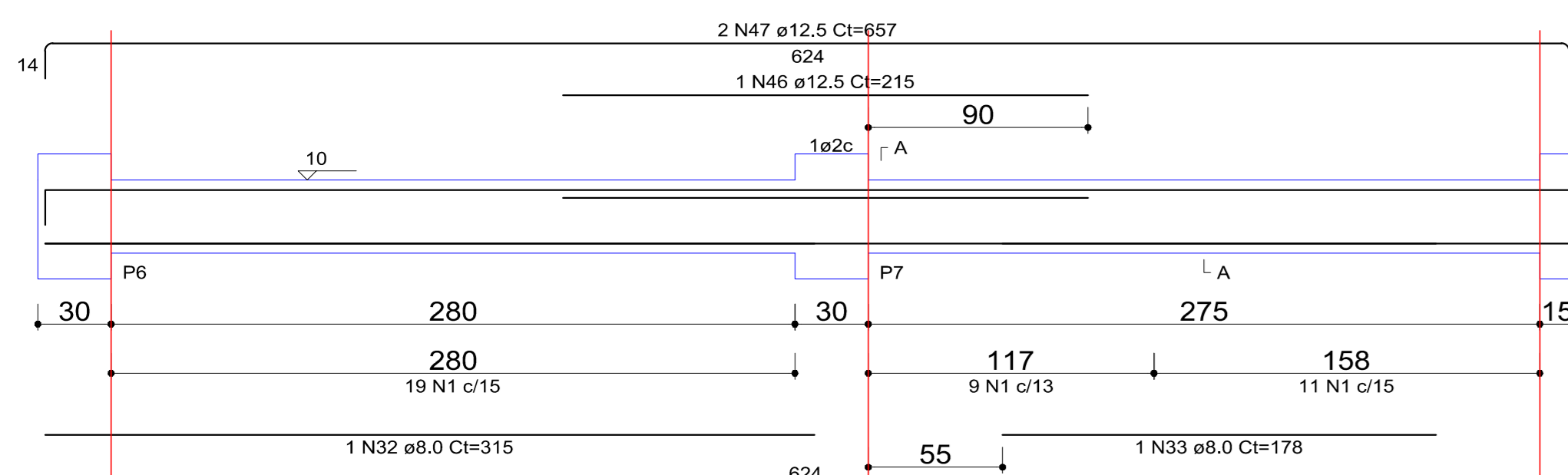
V12 (15 x 30)



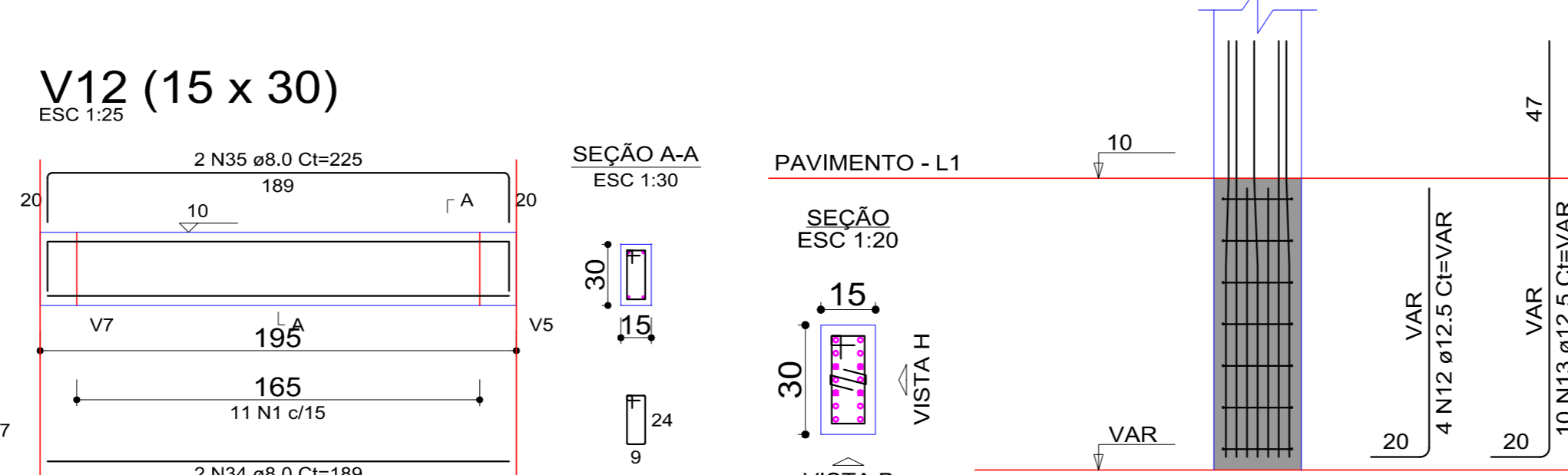
V13 (15 x 30)



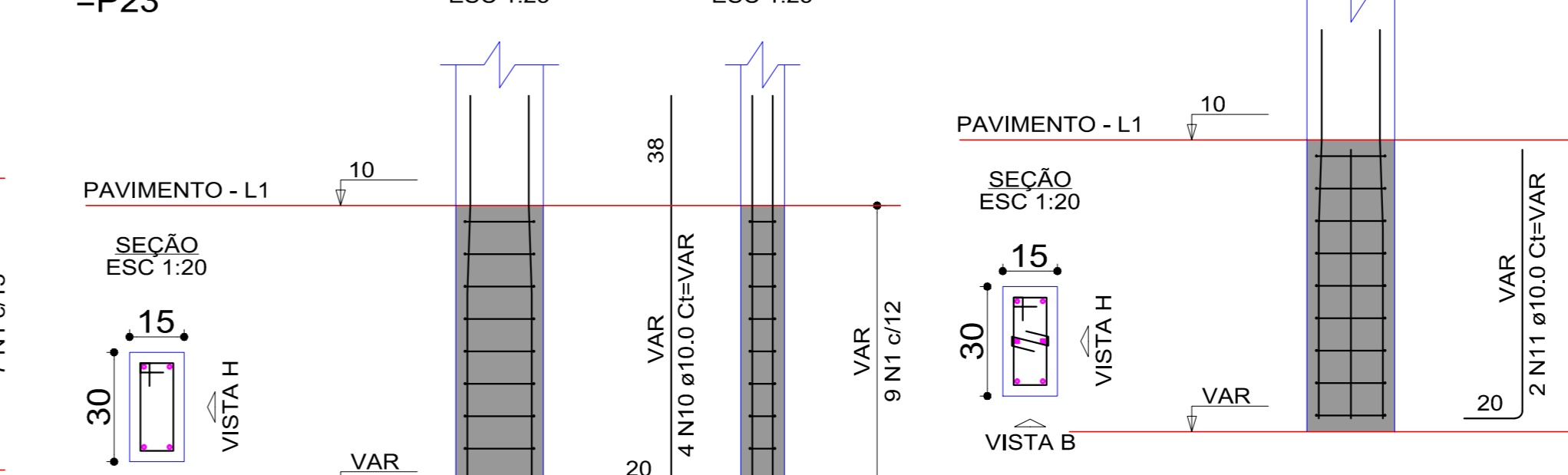
V14 (15 x 30)



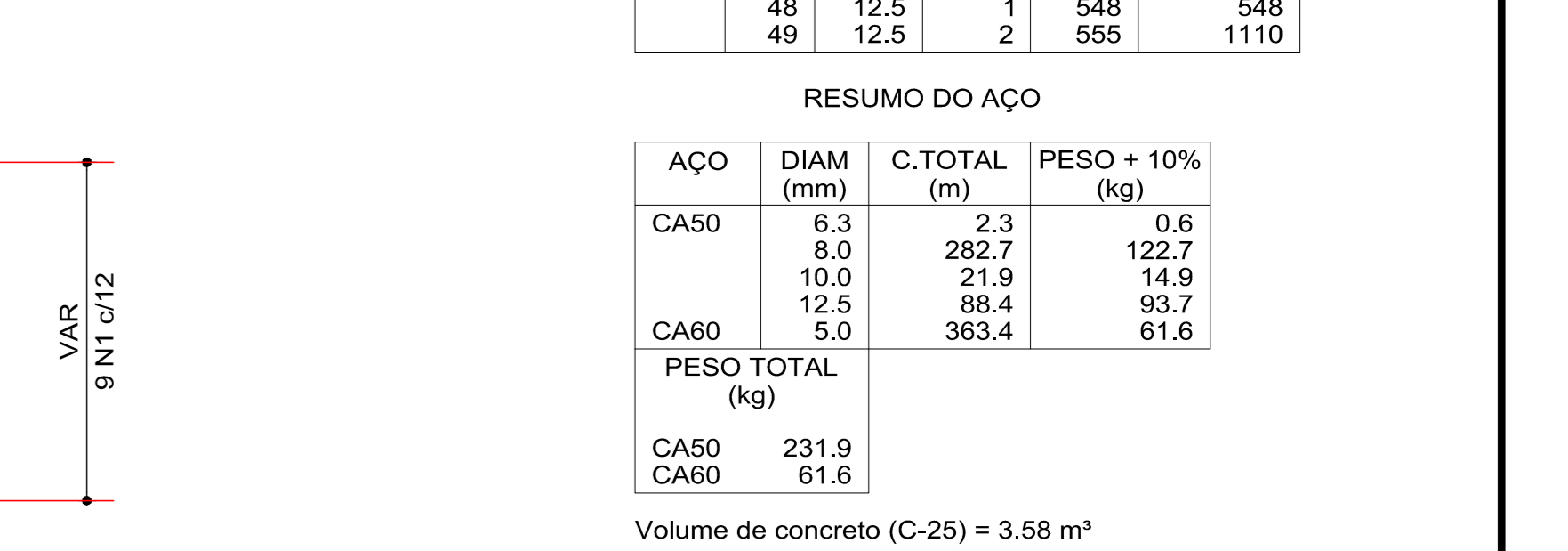
V15 (15 x 30)



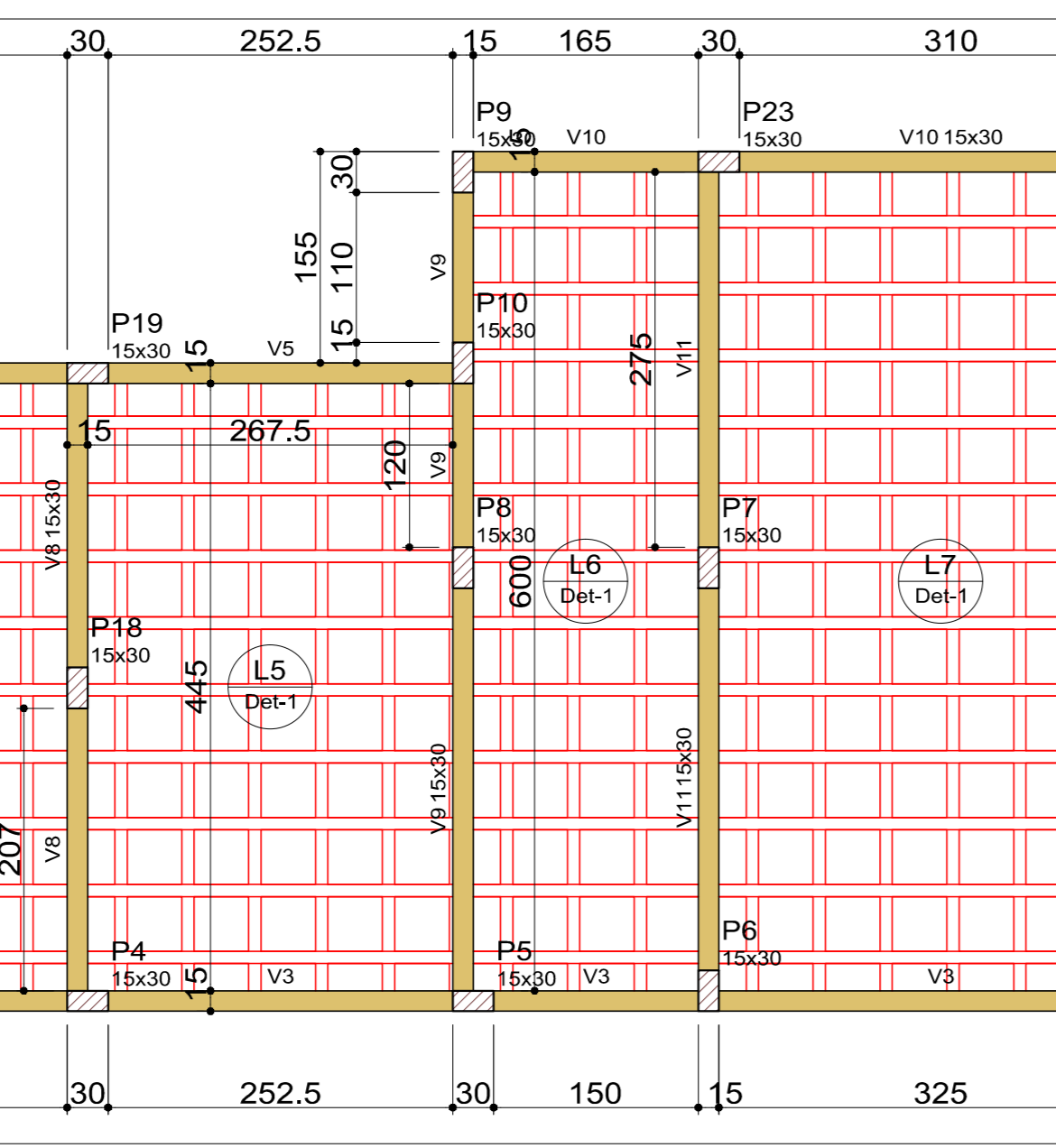
V16 (15 x 30)



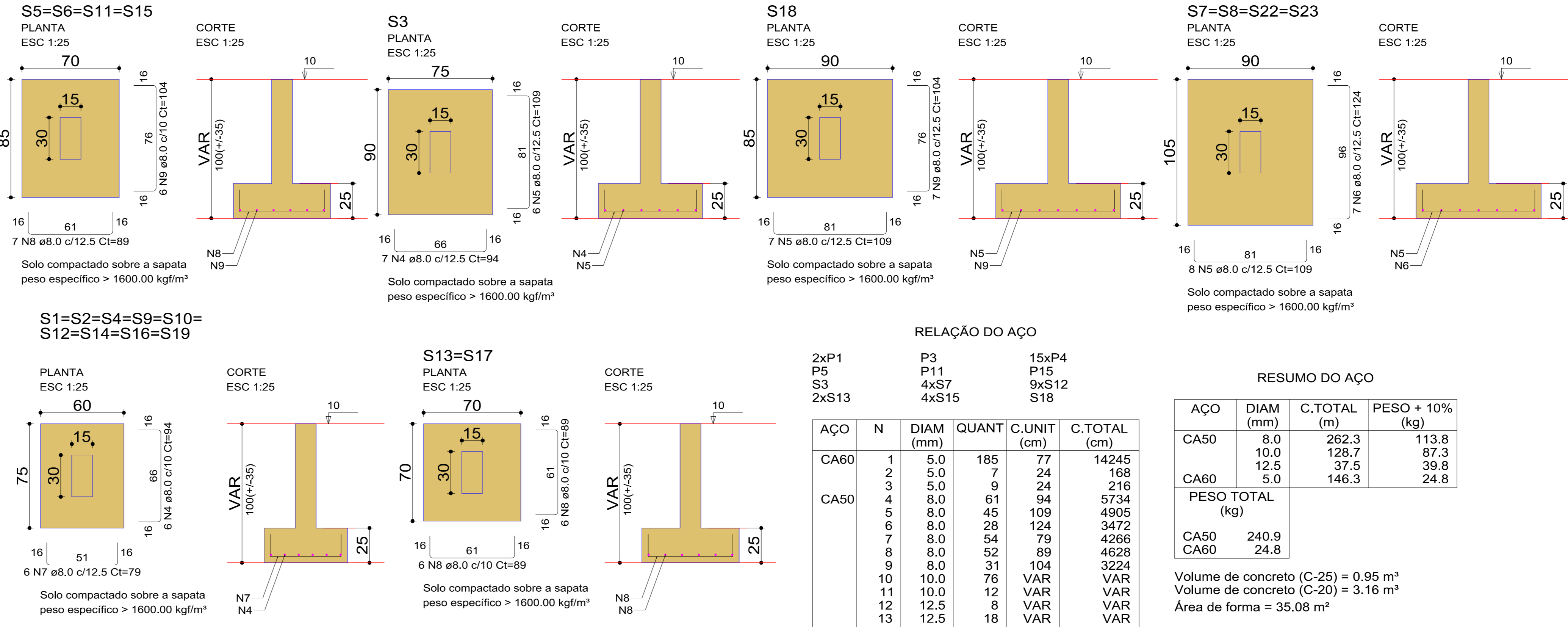
V17 (15 x 30)



Blocos de enchimento								
Detalhe	Tipo	Nome	Dimensões (cm)	Quantidade				
1	EPS Bidirecional	B8/40/40	8 x 40 x 40	417				
Lajes								
Nome	Tipo	Altura (cm)	Elevação (cm)	Nível (cm)	Sobrecarga (kgf/m²)	Características dos materiais		
L2	Trelçada 2D	12	0	10	455	Vigas	250	241500
L3	Trelçada 2D	12	0	10	455	Pilares	250	241500
L4	Trelçada 2D	12	0	10	455	Lajes	250	241500
L5	Trelçada 2D	12	0	10	455	Sapatas	200	212874
L6	Trelçada 2D	12	0	10	455			
L7	Trelçada 2D	12	0	10	455			
L8	Trelçada 2D	12	0	10	455			
L9	Trelçada 2D	12	0	10	455			



Forma do pavimento Pavimento escala 1:50



RELAÇÃO DO AÇO

AÇO	N	DIAM (mm)	QUANT	C.UNIT (cm)	C.TOTAL (cm)
CA60	1	5.0	185	77	14245
CA50	2	5.0	7	24	216
CA60	3	8.0	61	94	5734
CA50	4	8.0	45	109	4905
CA60	5	8.0	28	124	3472
CA50	6	8.0	54	79	4266
CA60	7	8.0	52	89	4628
CA50	8	8.0	31	104	3224
CA50	9	10.0	76	VAR	VAR
CA60	10	10.0	12	VAR	VAR
CA60	11	12.5	8	VAR	VAR
CA60	12	12.5	8	VAR	VAR
CA60	13	12.5	18	VAR	VAR

RESUMO DO AÇO

AÇO	DIAM (mm)	C.TOTAL (m)	PESO + 10% (kg)
CA50	8.0	282.3	113.8
CA60	10.0	128.7	87.3
CA60	12.5	37.5	39.8
CA60	5.0	146.3	24.8

PESO TOTAL (kg): 240.9

Volume de concreto (C-25) = 0.95 m³
 Volume de concreto (C-20) = 3.16 m³
 Área de forma = 35.08 m²

RELAÇÃO DO AÇO

AÇO	N	DIAM (mm)	QUANT	C.UNIT (cm)	C.TOTAL (cm)
CA60	1	5.0	472	77	36344
CA50	2	6.3	3	77	231
CA50	3	8.0	4	624	2496
CA50	4	8.0	2	170	340
CA50	5	8.0	1	245	245
CA50	6	8.0	2	1025	2050
CA50	7	8.0	7	830	1660
CA50	8	8.0	4	477	1908
CA50	9	8.0	1	161	165
CA50	10	8.0	1	119	119
CA50	11	8.0	2	494	988
CA50	12	8.0	2	297	594
CA50	13	8.0	8	78	624
CA50	14	8.0	1	150	150
CA50	15	8.0	2	1172	2344
CA50	16	8.0	2	188	376
CA50	17	8.0	2	18	36
CA50	18	8.0	2	207	414
CA50	19	8.0	8	78	624
CA50	20	8.0	1	339	339
CA50	21	8.0	3	345	1035
CA50	22	8.0	1	130	130
CA50	23	8.0	2	373	746
CA50	24	8.0	2	210	420
CA50	25	8.0	2	510	1020
CA50	26	8.0	1	323	323
CA50	27	8.0	4	632	2528
CA50	28	8.0	2	537	1074
CA50	29	8.0	1	175	175
CA50	30	8.0	1	418	418
CA50	31	8.0	2	588	1176
CA50	32	8.0	1	315	315
CA50	33	8.0	1	178	178
CA50	34	8.0	2	189	378
CA50	35	8.0	2	225	450
CA50	36	8.0	2	230	460
CA50	37	8.0	2	305	610
CA50	38	10.0	2	270	540
CA50	39	10.0	2	488	976
CA50	40	10.0	2	338	676
CA50	41	12.5	2	195	390
CA50	42	12.5	2	1200	2400
CA50	43	12.5	2	681	1362
CA50	44	12.5	2	200	400
CA50	45	12.5	2	651	1302
CA50	46	12.5	1	215	215
CA50	47	12.5	2	857	1714
CA50	48	12.5	1	548	548
CA50	49	12.5	2	555	1110

RESUMO DO AÇO

AÇO	DIAM (mm)	C.TOTAL (m)	PESO + 10% (kg)
CA50	6.3	2.3	0.6
CA60	8.0	282.7	122.7
CA60	10.0	21.9	14.9
CA60	12.5	88.4	93.7
CA60	5.0	363.4	61.6

PESO TOTAL (kg): 231.9

Volume de concreto (C-25) = 3.58 m³
 Área de forma = 59.63 m²

NOTAS

- MECANAS E NÍVEIS EM METROS
- VERIFICAR POSIÇÃO EXATA DOS PILARES NO PROJETO ESTRUTURAL
- VERIFICAR DETALHES CONSTRUTIVOS PERTINENTES NO PROJETO DE DETALHAMENTO
- EM CASO DE CONFLITO DE INFORMAÇÕES ENTRE O PROJETO GRÁFICO E O MEMORIAL DESCRITIVO E ESPECIFICAÇÕES TÉCNICAS PREVALERÁ A INFORMAÇÃO CONTIDA NO MEMORIAL DESCRITIVO
- PLANILHA DE QUANTITATIVOS
- MEMORIAL DESCRITIVO E ESPECIFICAÇÕES TÉCNICAS

APROVAÇÃO

ARQUITETÔNICO

Título do Projeto: GRUPO ESCOLAR MUNICIPAL MARCOLINA DE OLIVEIRA RAMOS
 Proprietário: PREFEITURA MUNICIPAL DE CORREIA PINTO
 Endereço do Obra: Rua Alfredo Henrique Lipiski N°580- Bairro Nossa Senhora do Rosário

Assinatura: **PREFEITO-EDILSON GERMINIANO DOS SANTOS**

Eng° Civil: **Eddio A. Alves Júlio - Crea-SC120788-0**

Autor do Projeto: **João Pedro Junior Rabello CREA-SC152042-9**

Descrição Prancha: **Área Administrativa Sapata Vigas baldrame**

OBRA: **Grupo Escolar Municipal Marcolina de Oliveira Ramos**

Rua Alfredo Henrique Lipiski N°580 Bairro Nossa S do Rosário
 Município: Correia Pinto - Estado: Santa Catarina

ESCALA: **INDICADA** ESTRUTURAL

DATA EMISSÃO: **1/50** PRANCHAS

DESENHISTA: **JOÃO** Q4/J

Resumo de Área:
 Área do Terreno: 93.78 MP
 Área Administrativa: 93.78 MP
 Área Aberta e Pátio: 717.36 MP
 Área Sala e Outros: 428.67 MP
 Área total da Edificação Escolar: 1.239,81m²