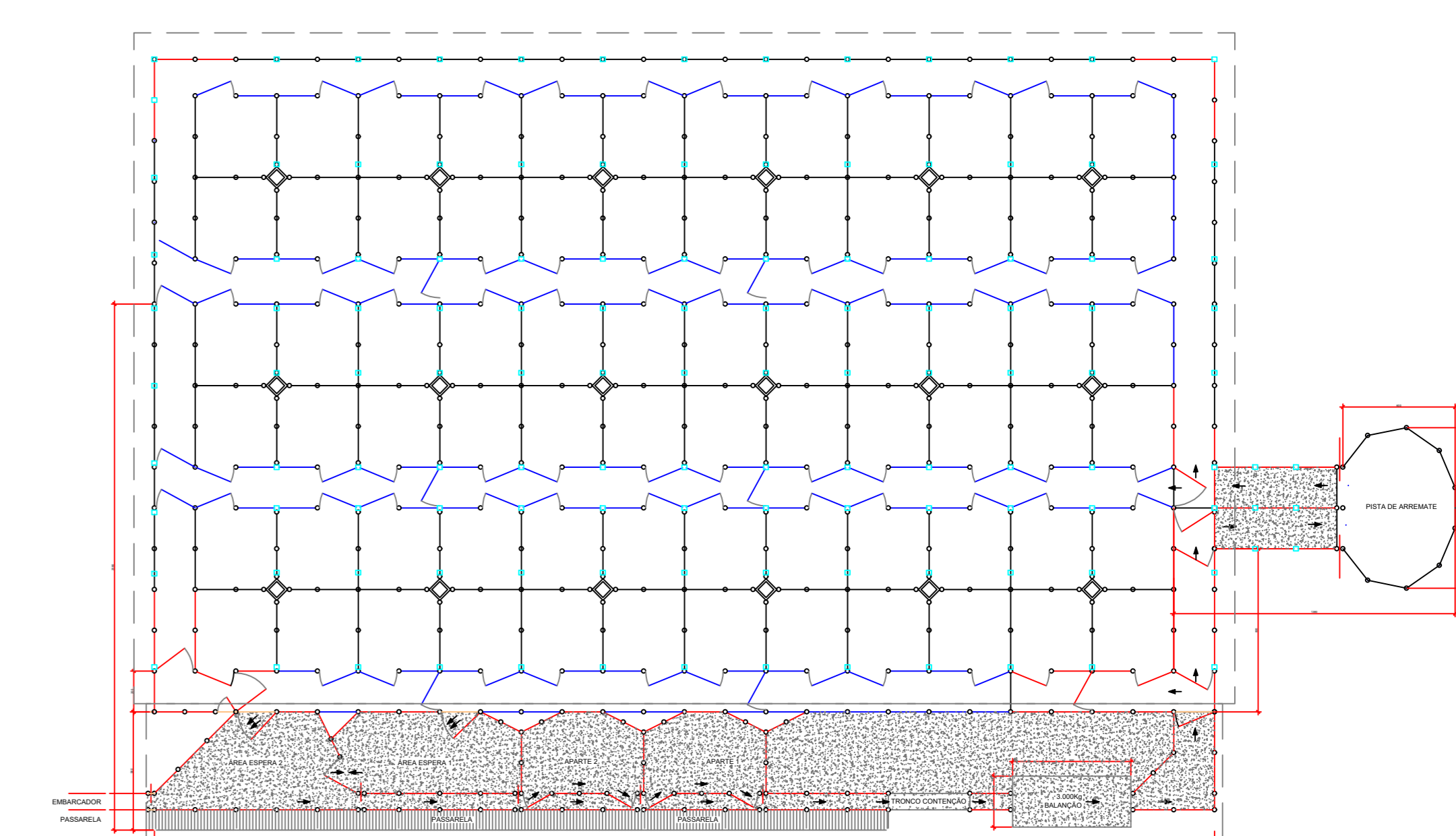
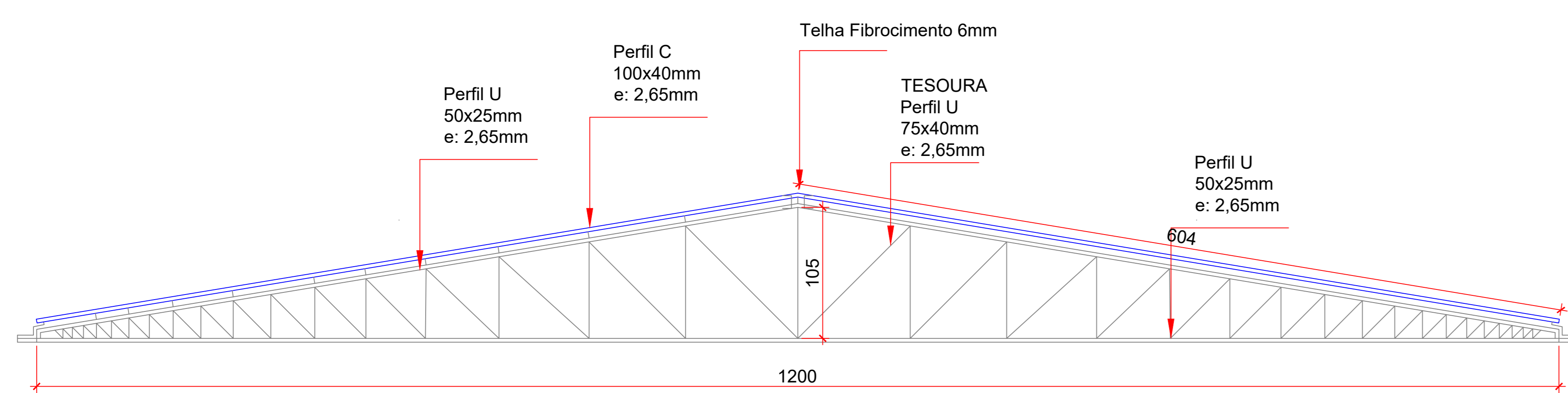


PLANTA DE LOCAÇÃO DE PILARES

ESCALA 1:100



PLANTA BAIXA PISTA DE ARREIMATE



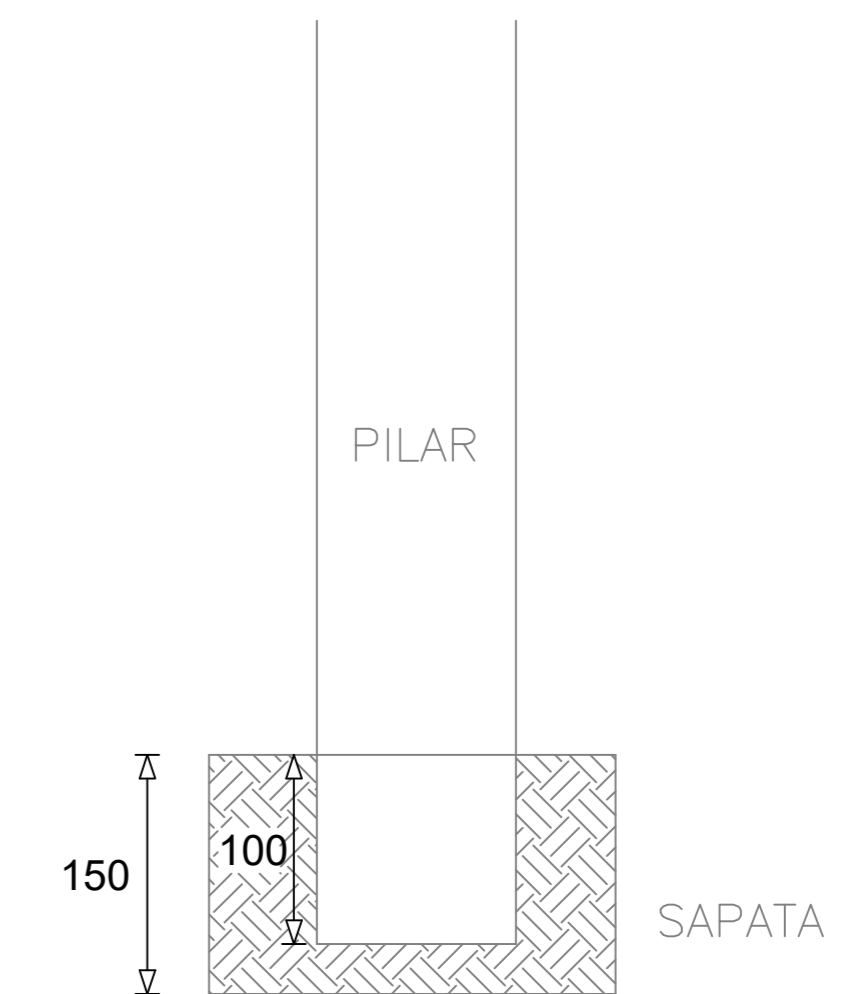
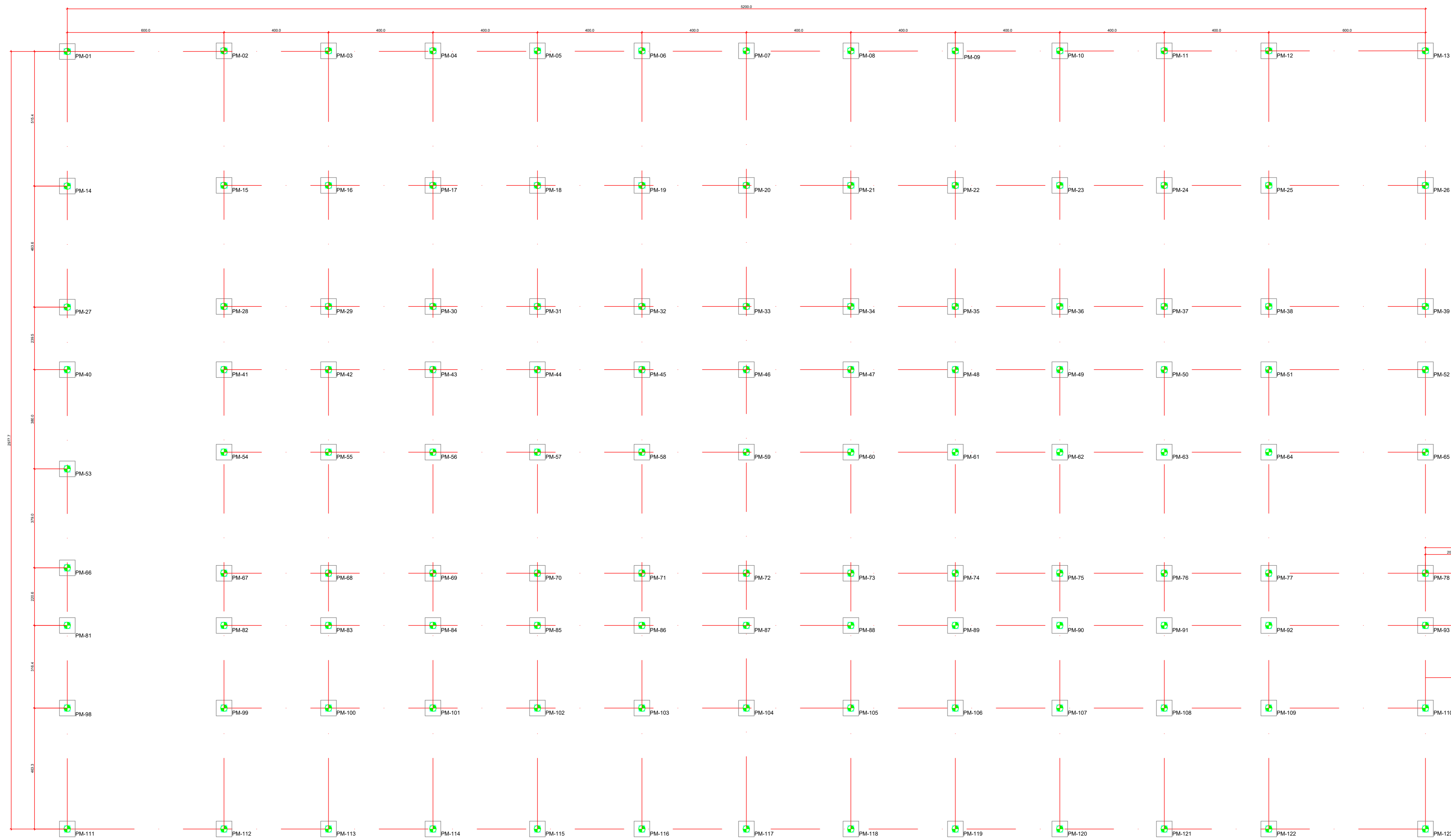
DETALHAMENTO TESOURA

ESCALA 1:25

LEGENDA

- ◊ Estrutura de aço
- ▣ Estrutura de concreto
- ▤ Estrutura de madeira
- ▥ Estrutura de alumínio
- ▦ Estrutura de vidro
- ▧ Estrutura de plástico
- ▨ Estrutura de outros materiais
- ▩ Estrutura de outros materiais
- Estrutura de outros materiais
- Estrutura de outros materiais
- ▬ Estrutura de outros materiais
- ▭ Estrutura de outros materiais
- ▮ Estrutura de outros materiais
- ▯ Estrutura de outros materiais
- ▰ Estrutura de outros materiais
- ▱ Estrutura de outros materiais
- ▲ Estrutura de outros materiais
- △ Estrutura de outros materiais
- ▴ Estrutura de outros materiais
- ▵ Estrutura de outros materiais
- ▶ Estrutura de outros materiais
- ▷ Estrutura de outros materiais
- Estrutura de outros materiais
- Estrutura de outros materiais
- Estrutura de outros materiais
- ▻ Estrutura de outros materiais
- ▼ Estrutura de outros materiais
- ▽ Estrutura de outros materiais
- ▾ Estrutura de outros materiais
- ▿ Estrutura de outros materiais
- ◊ Estrutura de outros materiais

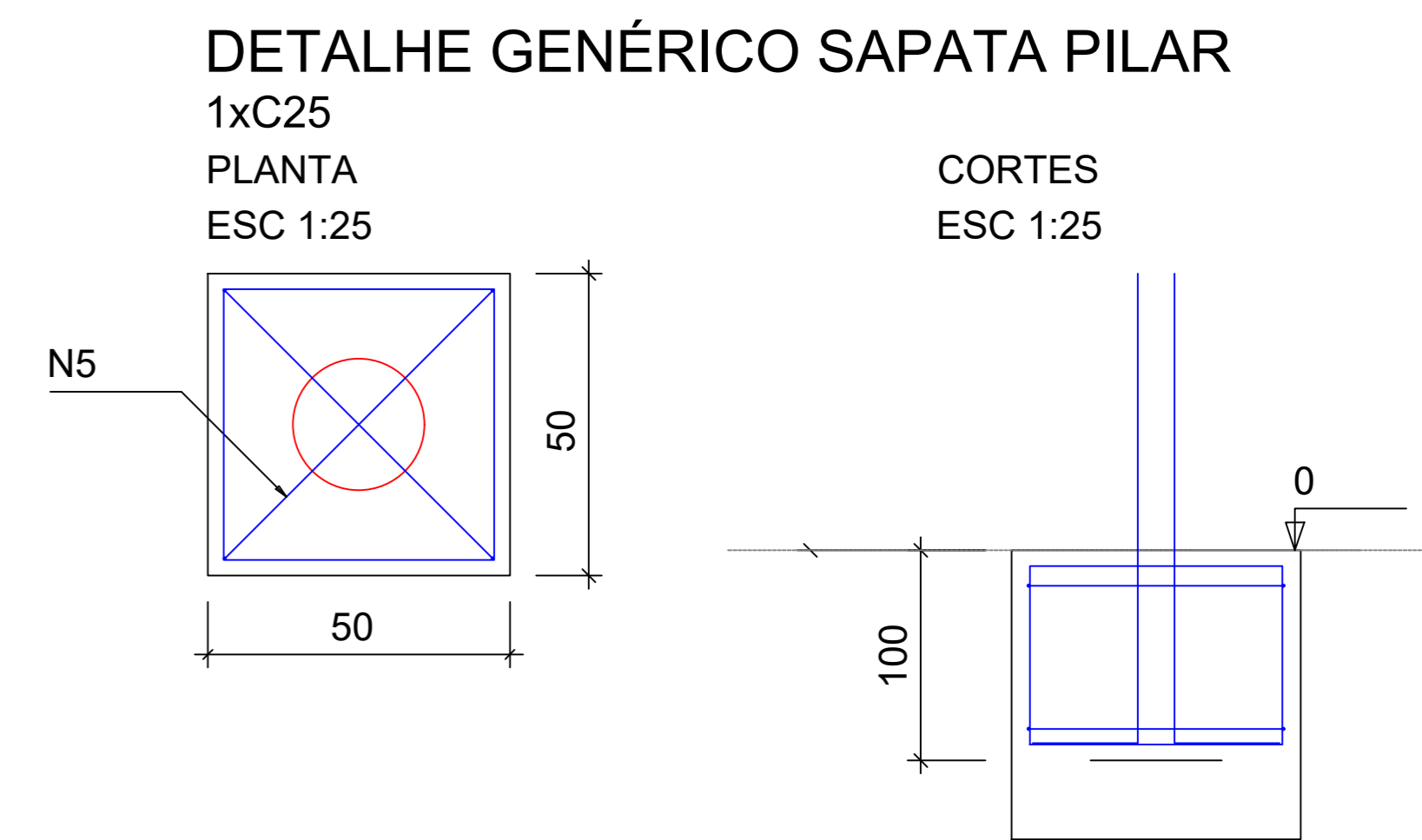
PROPRIETÁRIO:		RESPONSÁVEL TÉCNICO:	
PREFEITURA MUNICIPAL DE CORREIA PINTO D.F.U. 75.438.865/2001-45		MARCOS VINÍCIUS ARAÚJO CREA: 154157/5	
OBRA: Cobertura de Mangueiras da Cancha de Arremate Pedro Muniz dos Santos na Localidade de Correia Pinto Velho.			
CONTRATANTE: Associação Rural e Agropecuária de Correia Pinto			
ENDEREÇO:			
ESCALA: INDICADAS	ÁREA: Edificação: 2.181,37m ² A. Cobertura: 1.813,49m ²	DATA: Agosto/2021	CIDADE/UF: Correia Pinto/SC
DESCRIÇÃO: PROJETO ESTRUTURAL: - Planta Baixa de Locação de Pilares; - Detalhamento da Tesoura; - Planta de Implantação da Pista de Arremate.			FRANCA: 02



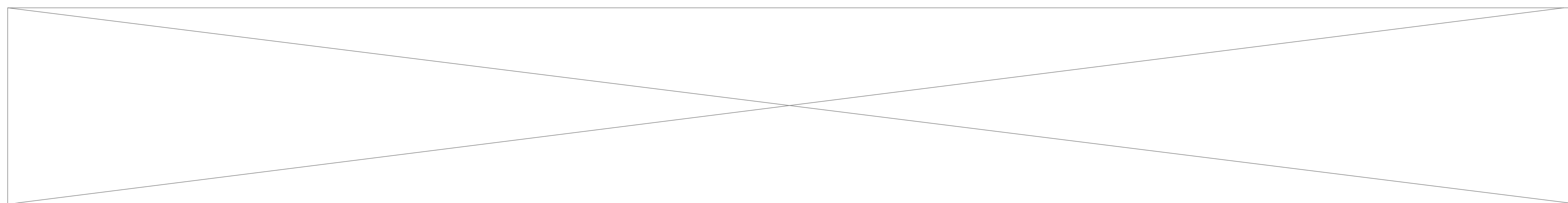
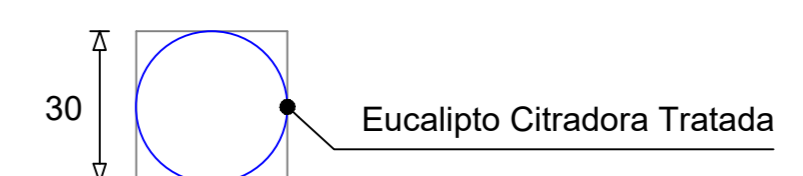
LIMPAR O FUNDO DA SAPATA.
 COMPACTAR O FUNDO DA SAPATA ANTES DE CONCRETAR.
 VERIFICAR SONDAGEM DO TERRENO.

DETALHE DA SAPATA
 Escala 1:20

Características dos materiais.
 Concreto: Sapatas = $F_{ck} 25 \text{ MPa} - 250 \text{ Kg} / \text{cm}^2$
 Madeira: Eucalipto Tratada.

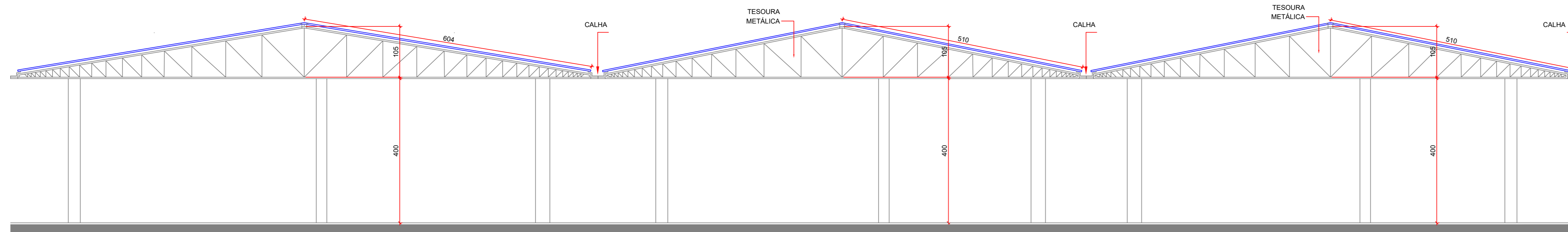


DETALHES GÊNERICO PILARES
 ESCALA: 1:25



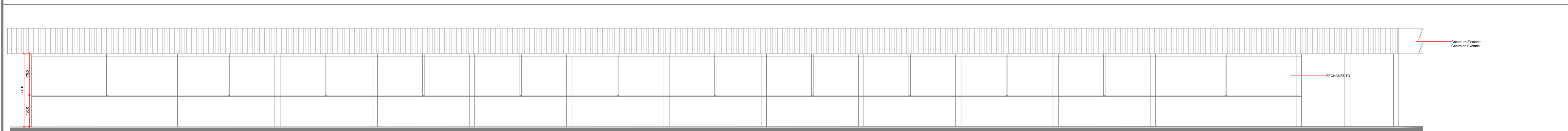
PLANTA DE LOCAÇÃO DAS SAPATAS - FUNDAÇÃO

ESCALA 1:100



ELEVAÇÃO FRONTAL

ESCALA 1:50



ELEVAÇÃO LATERAL

ESCALA 1:50

PROPRIETÁRIO:		RESPONSÁVEL TÉCNICO:	
PREFEITURA MUNICIPAL DE CORREIA PINTO D.F.U. 75.438.665/2001-45		MARCOS VINÍCIUS ANÁLIO CREA: 154197/D	
OBRA: Cobertura de Mangueiras da Cancha de Arremate Pedro Muniz dos Santos na Localidade de Correia Pinto Velho			
CONTRATANTE: Associação Rural e Agropecuária de Correia Pinto			
ENDEREÇO:			
ESCALA: INDICADAS	ÁREA: Edificação: 2.181,37m ² A. Cobertura: 1.813,49m ²	DATA: Agosto/2021	CIDADE/UF: Correia Pinto/SC
DESCRIÇÃO: PROJETO ESTRUTURAL: - Planta Baixa de Locação das Sapatas; - Detalhamento de Sapatas e Pilares; - Elevação Frontal.			FRANQUIA: 01