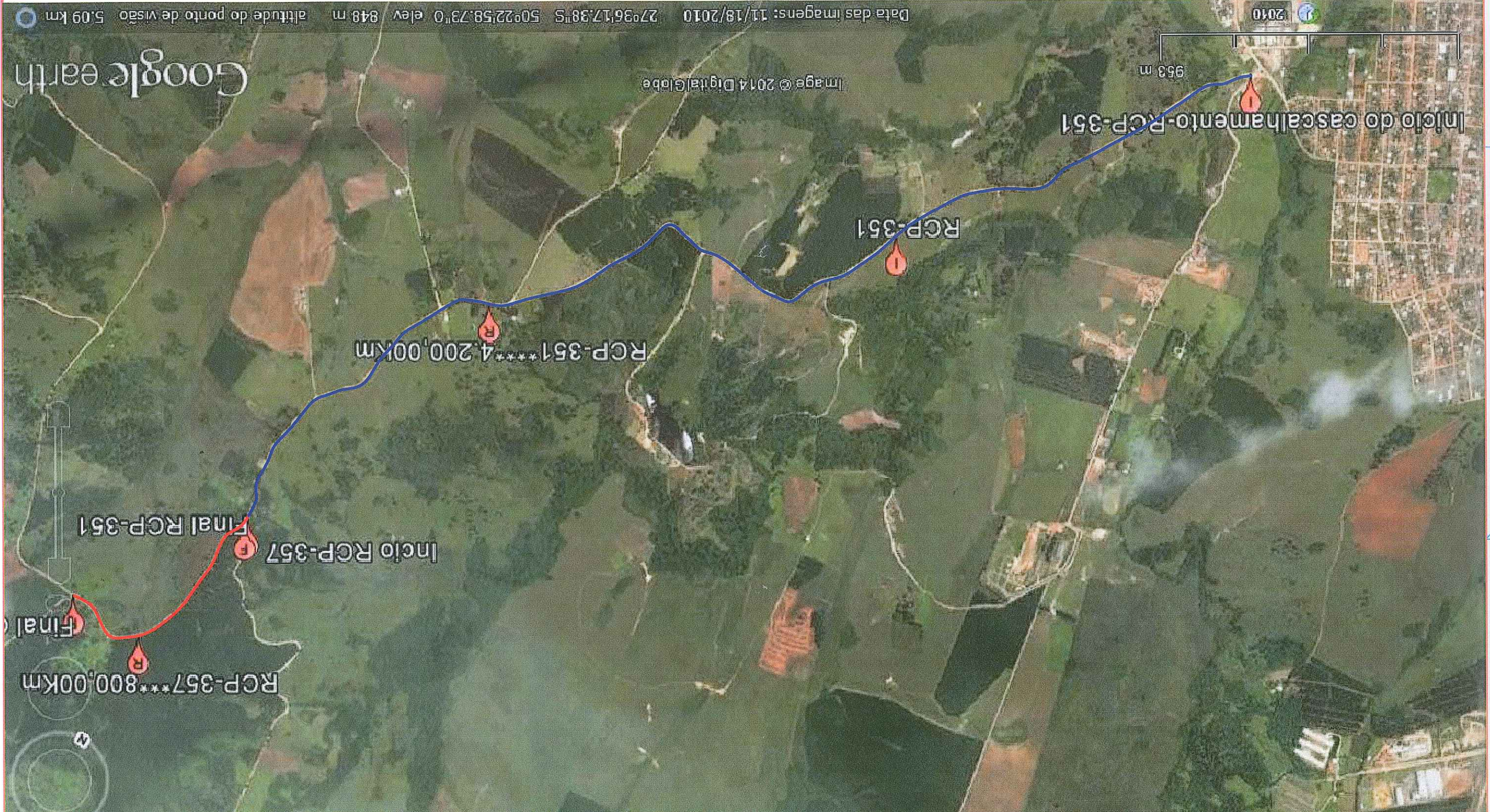


SISTEMA DE REGISTRO DE SERVIÇOS  
CARTOGRAFIA Nº 07/193-5

# Município de Correia Pinto Estado de Santa Catarina

- 4.200km-Trecho de Cascalhamento e Serviço Completo da RCP-351
- 800,00km-Trecho de Cascalhamento e Serviço Completo da RCP-357



Data das imagens: 11/18/2010 27°36'17,38" S 50°22'58,73" O elev 848 m altitude do ponto de visão 5,09 km