



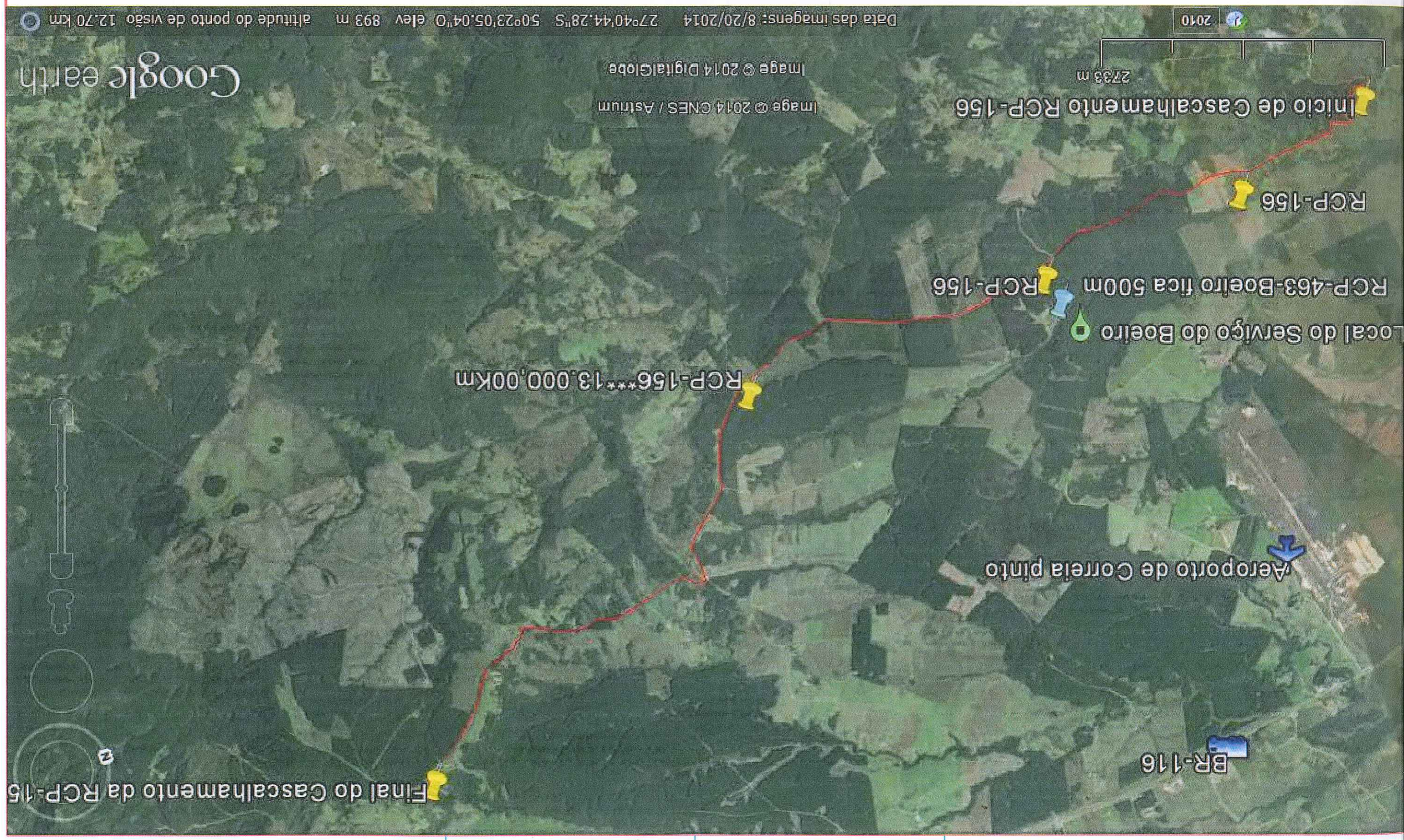
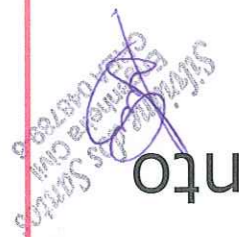
Boeiro a ser feito na RCP-463 à 500 metro da RCP 156

13.000,00km-Trecho de Cascalhamento e Serviço Completo da RCP-156



Município de Correia Pinto

Estado de Santa Catarina



Google earth

Data das imagens: 8/20/2014 27°40'44.28\"S 50°23'05.04\"O elev 893 m altitude do ponto de visão 12.70 km