

P1=P2=P3=P4=P6=P7=P8=P10=P11=P12=1499
 =P14=P18=P19

P15

P16

P17=P20=P21=P22=P23=P24

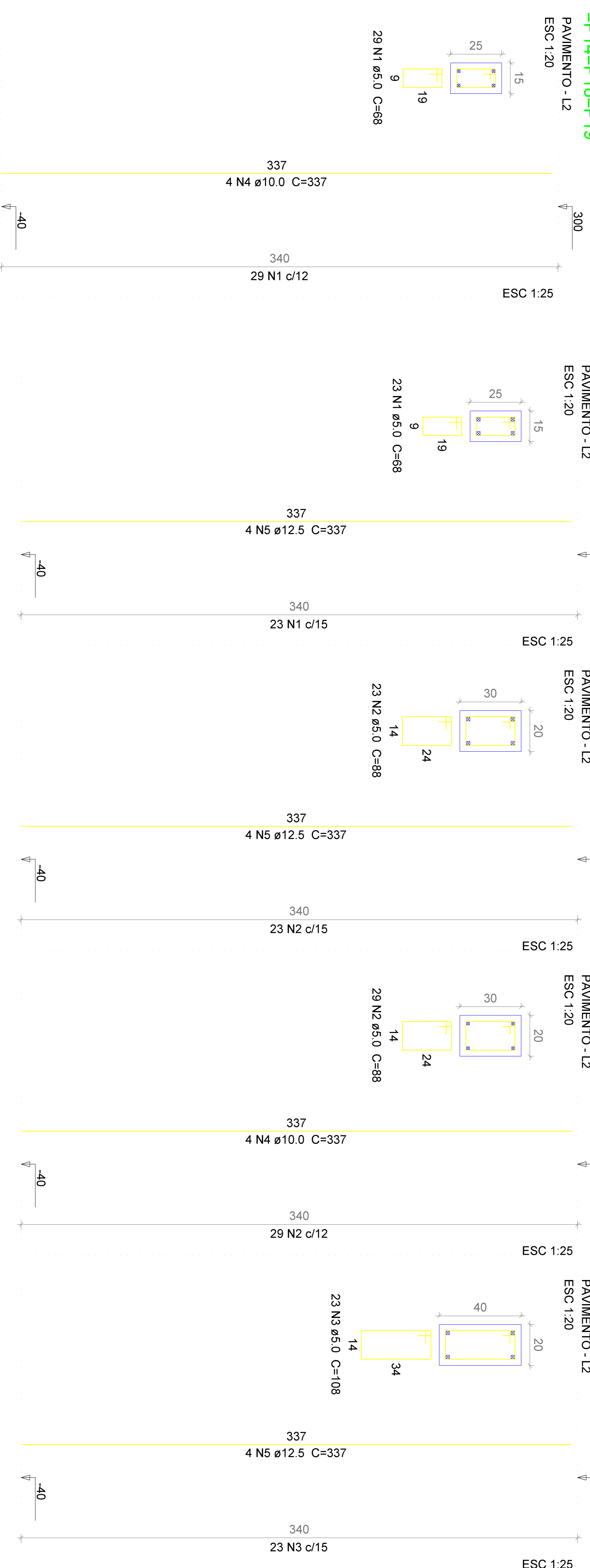
Relação do aço

14xP1	2xP5	P15			
P16	6xP17				
ÁÇO	N	DIAM (mm)	QUANT (Barras)	UNIT (cm)	C.TOTAL (cm)
CA60	1	5.0	452	68	30736
	2	5.0	52	88	4576
	3	5.0	138	108	14904
CA50	4	10.0	60	337	20220
	5	12.5	36	337	12132

Resumo do aço

ÁÇO	DIAM (mm)	C.TOTAL (m)	PESO + 10 % (kg)
CA50	10.0	202.2	137.1
CA60	12.5	121.4	128.6
CA60	5.0	502.2	85.1
PESO TOTAL (kg)			350.8
CA50			265.7
CA60			85.1

Volume de concreto (C-25) = 4,08 m³
 Área de forma = 74,8 m²



AMURES ASSOCIAÇÃO DE MUNICÍPIOS DA REGIÃO SERRANA

PREFEITURA MUNICIPAL CORREIA PINTO - SC **05**

ASSESSORIA TÉCNICA

PROJETO ESTRUTURAL

PROJETO: Parque de Exposições
 Prefeitura Municipal de Correia Pinto SC
 Planta de Pilares CCO

PREFEITO: VANDI FORSTER
 TOPOGRAFIA: VENÍCIO F. BERNARDO
 ESCALA: 1/20
 DATA: 04/03/2015