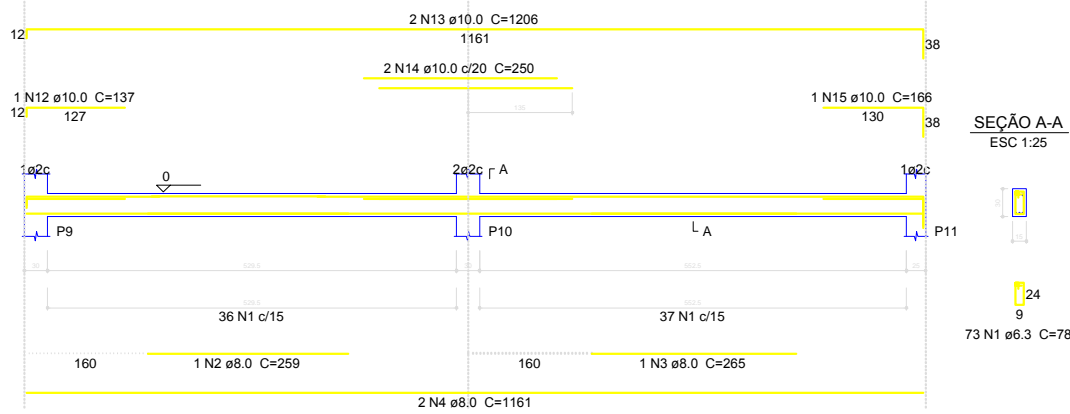
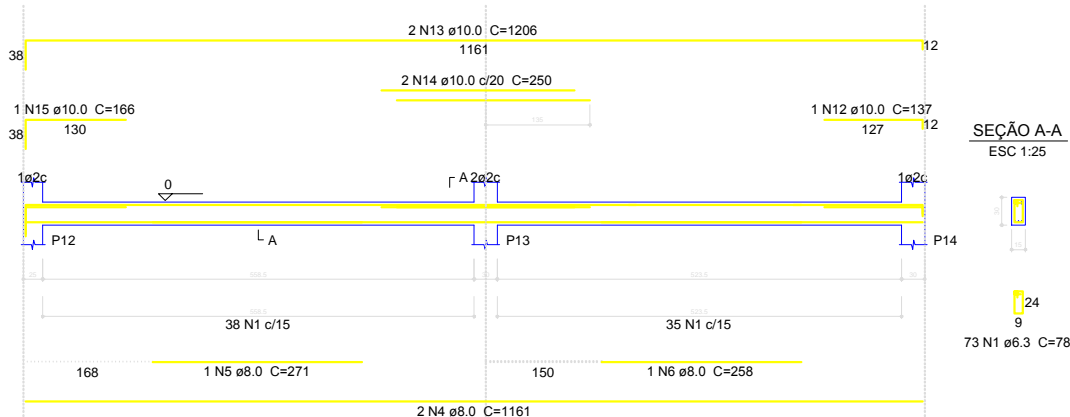


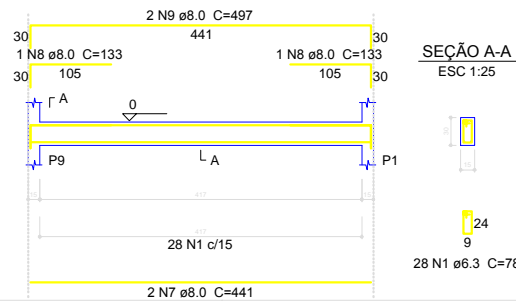
V4
ESC 1:30



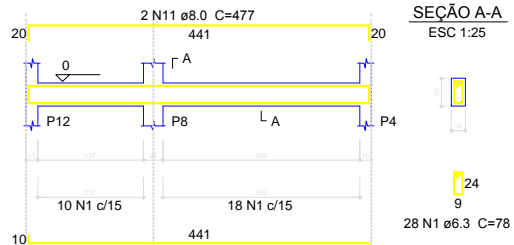
V6
ESC 1:30



V7
ESC 1:30



V9
ESC 1:30



Relação do aço

AÇO	N	DIAM	Q	UNIT (cm)	C.TOTAL (cm)
CA50	1	6.3	202	78	15756
	2	8.0	1	259	259
	3	8.0	1	265	265
	4	8.0	4	1161	4644
	5	8.0	1	271	271
	6	8.0	1	258	258
	7	8.0	2	441	882
	8	8.0	2	133	266
	9	8.0	2	497	994
	10	8.0	2	449	898
	11	8.0	2	477	954
	12	10.0	2	137	274
	13	10.0	4	1206	4824
	14	10.0	4	250	1000
	15	10.0	2	166	332

Resumo do aço

AÇO	DIAM	C.TOTAL (m)	PESO + 10 % (kg)
CA50	6.3	157.6	42.4
	8.0	97	42.1
	10.0	64.3	43.6
PESO TOTAL			
CA50	128.1		

Vol. de concreto total (C-25) = 1.45 m³
Área de forma total = 24.21 m²

PREFEITURA MUNICIPAL DE CORREIA PINTO FORÇA E AÇÃO PARA CRESCER ADM. 2012/2016 END: DUQUE DE CAXIAS, n. 1569 - CIDADE: CORREIA PINTO - ESTADO: SANTA CATARINA.			
Secretaria Planejamento, Finanças e Desenvolvimento Econômico	Assinatura: Prefeito: VANDY FORSTER	Eng. Civil	Situação do Serviço: Cres: 048789-6
Secretaria: Maria Luiza Gonçalves	Assinatura: Secretaria: Maria Luiza Gonçalves		
Local: PARQUE DE EXPOSIÇÃO	DESENHISTA: João E.	DATA: 05/2014	ESCALA: INDICADA
Descrição: PROJETO ESTRUTURAL - BANHEIRO VIGAS BALDRAME	FOLHA Nº: 03/07		