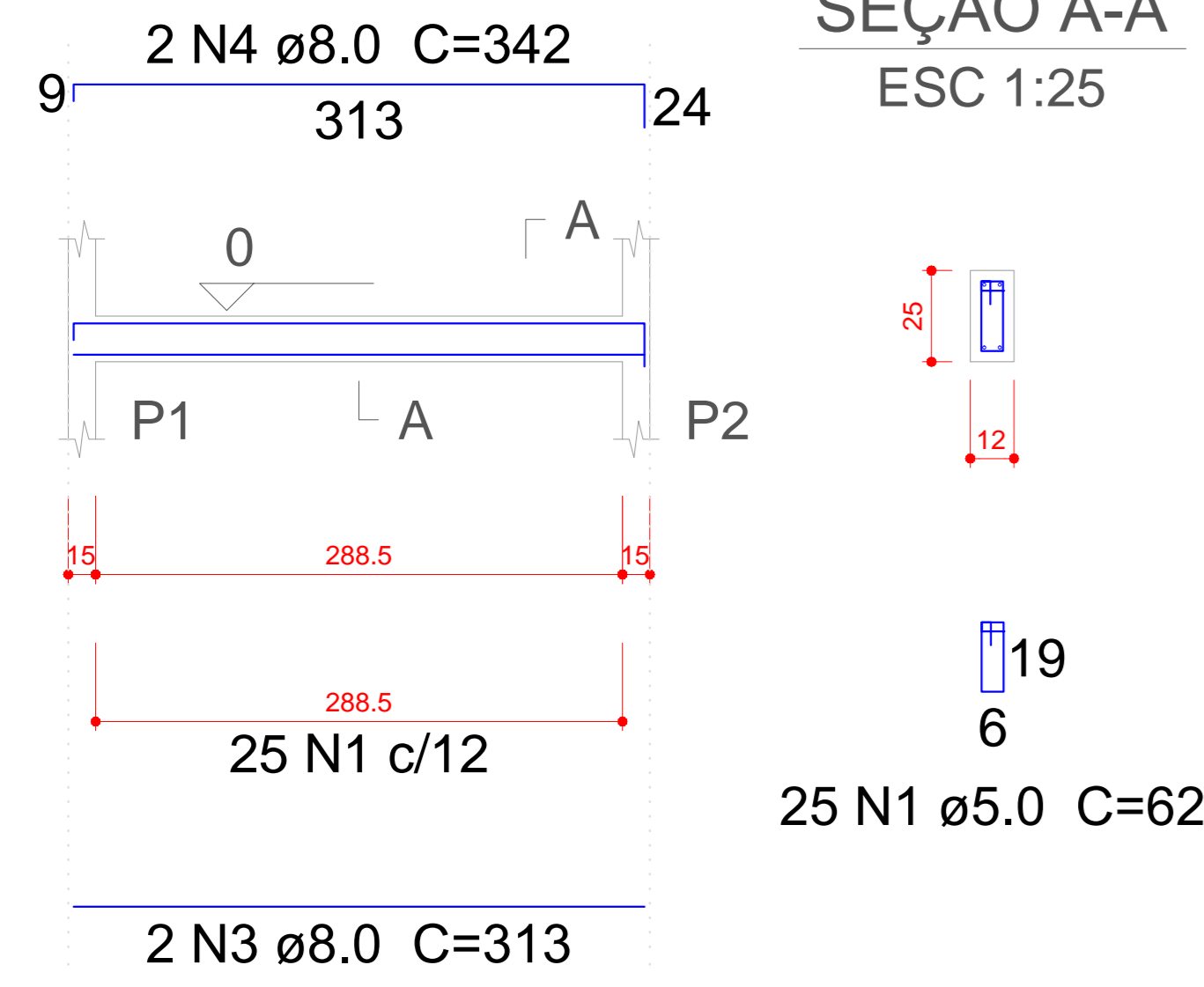


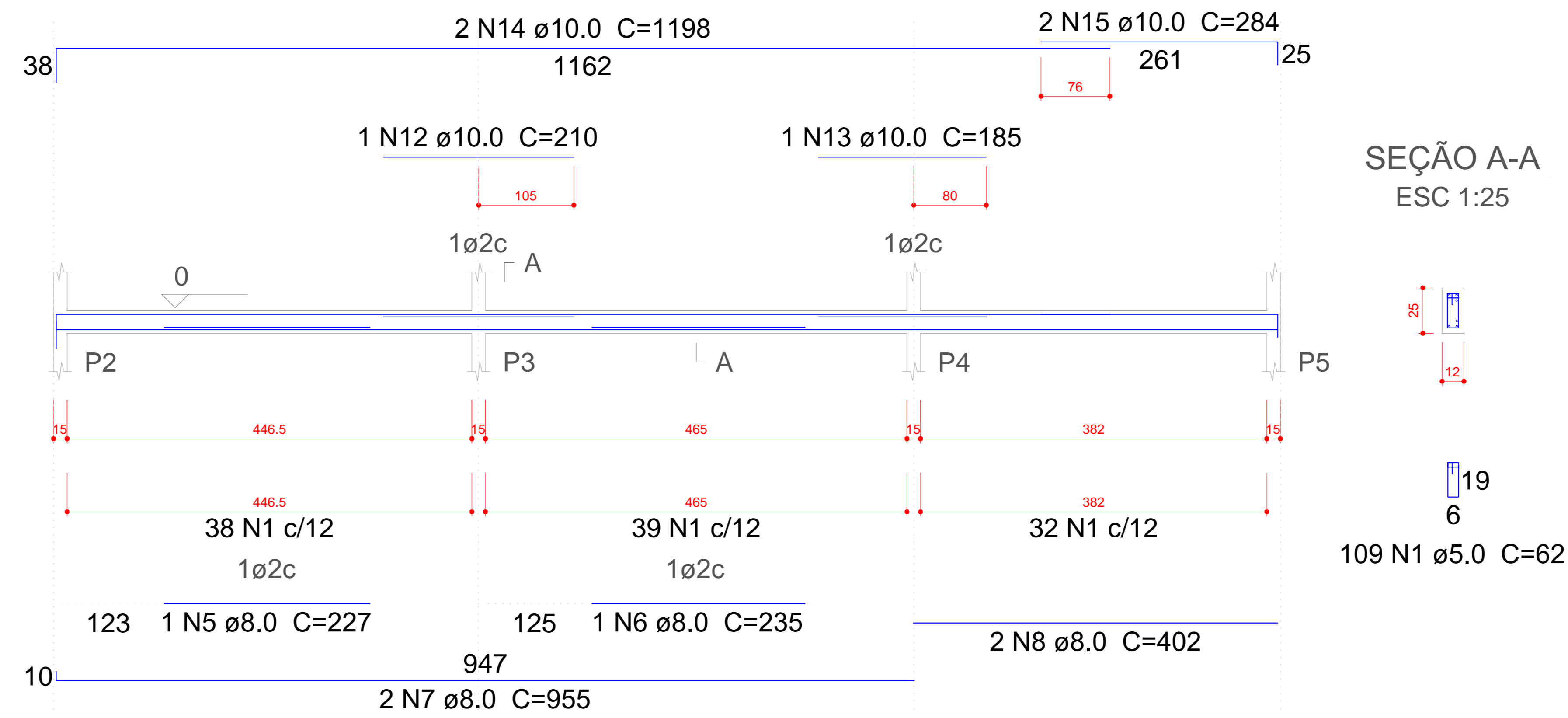
V1

ESC 1:50



V2

ESC 1:50

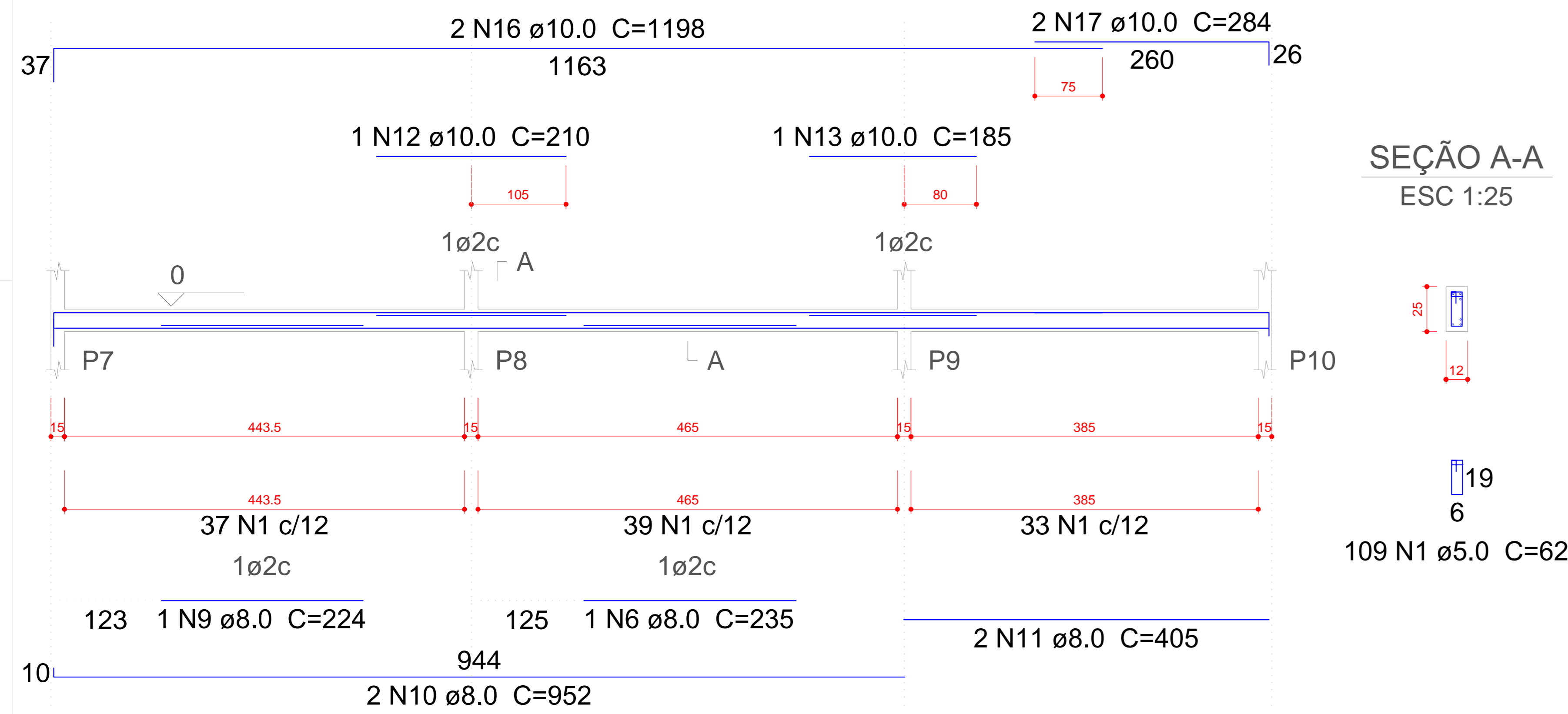


Relação do aço

AÇO	N	DIAM	Q	UNIT (cm)	C.TOTAL (cm)
V1					
V4					
V7					
CA60	1	5.0	358	62	22196
	2	5.0	46	66	3036
CA50	3	8.0	4	313	1252
	4	8.0	4	342	1368
	5	8.0	1	227	227
	6	8.0	2	235	470
	7	8.0	2	955	1910
	8	8.0	2	402	804
	9	8.0	1	224	224
	10	8.0	2	952	1904
	11	8.0	2	405	810
	12	10.0	2	210	420
	13	10.0	2	185	370
	14	10.0	2	1198	2396
	15	10.0	2	284	568
	16	10.0	2	1198	2396
	17	10.0	2	284	568
	18	10.0	4	591	2364
	19	10.0	8	162	1296
	20	10.0	4	610	2440
	21	10.0	2	592	1184
	22	10.0	4	182	728
	23	10.0	2	655	1310

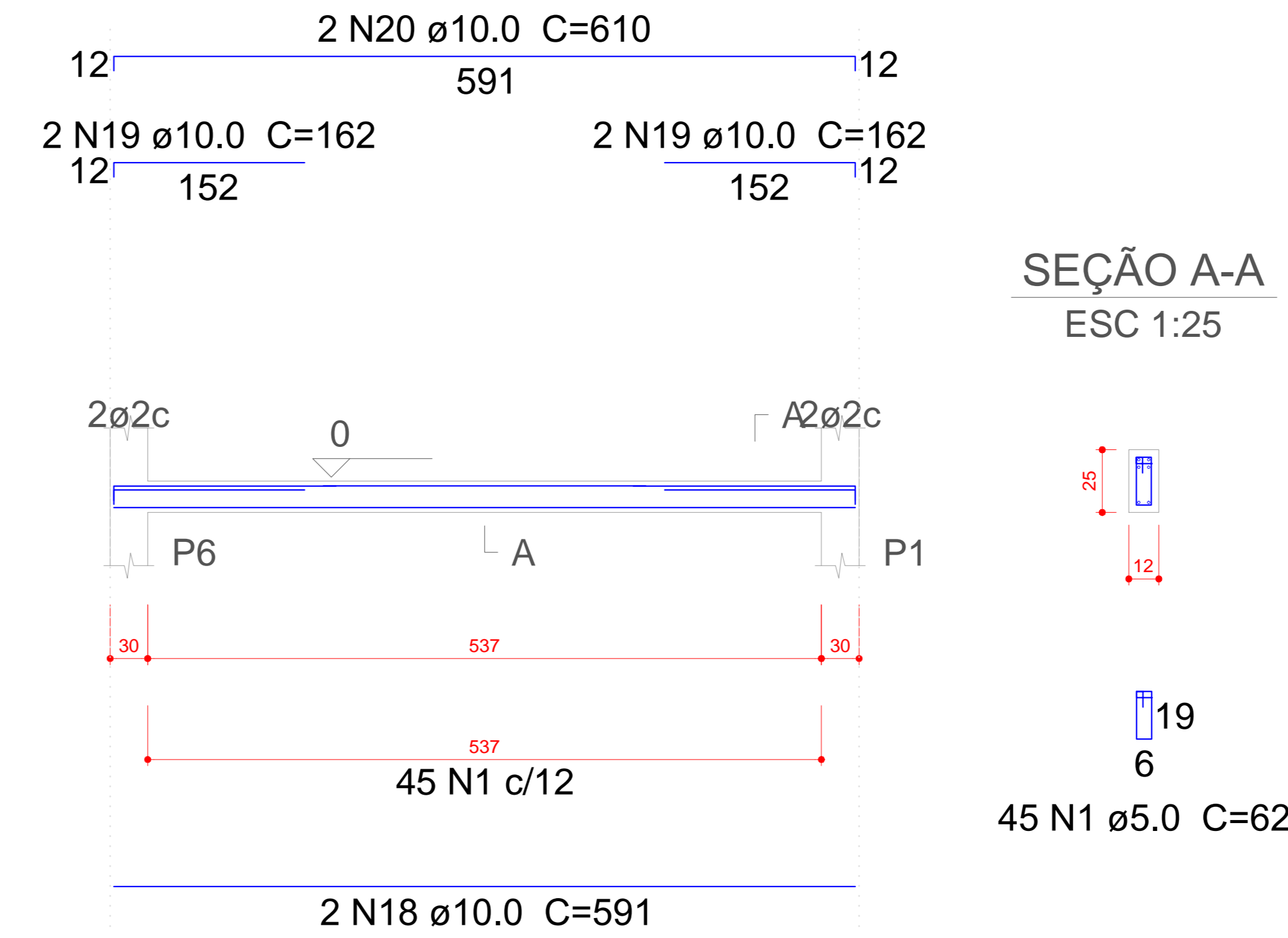
V4

ESC 1:50



V5

ESC 1:50



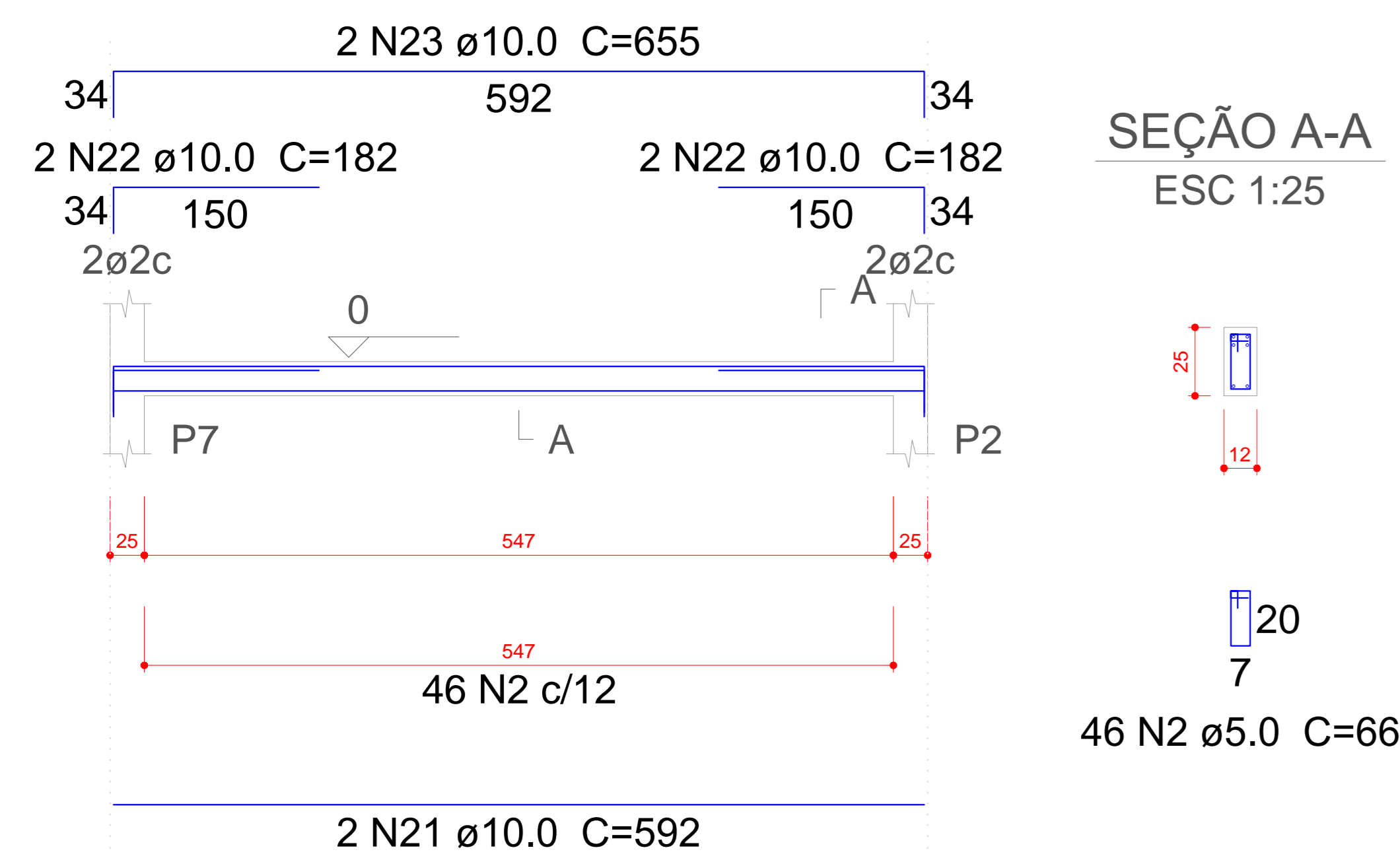
Resumo do aço

AÇO	DIAM	C.TOTAL (m)	PESO + 10 % (kg)
CA50	8.0	89.7	38.9
	10.0	160.4	108.8
CA60	5.0	252.4	42.8
PESO TOTAL			
CA50		147.7	
CA60		42.8	

Vol. de concreto total (C-25) = 1.54 m³
Área de forma total = 31.84 m²

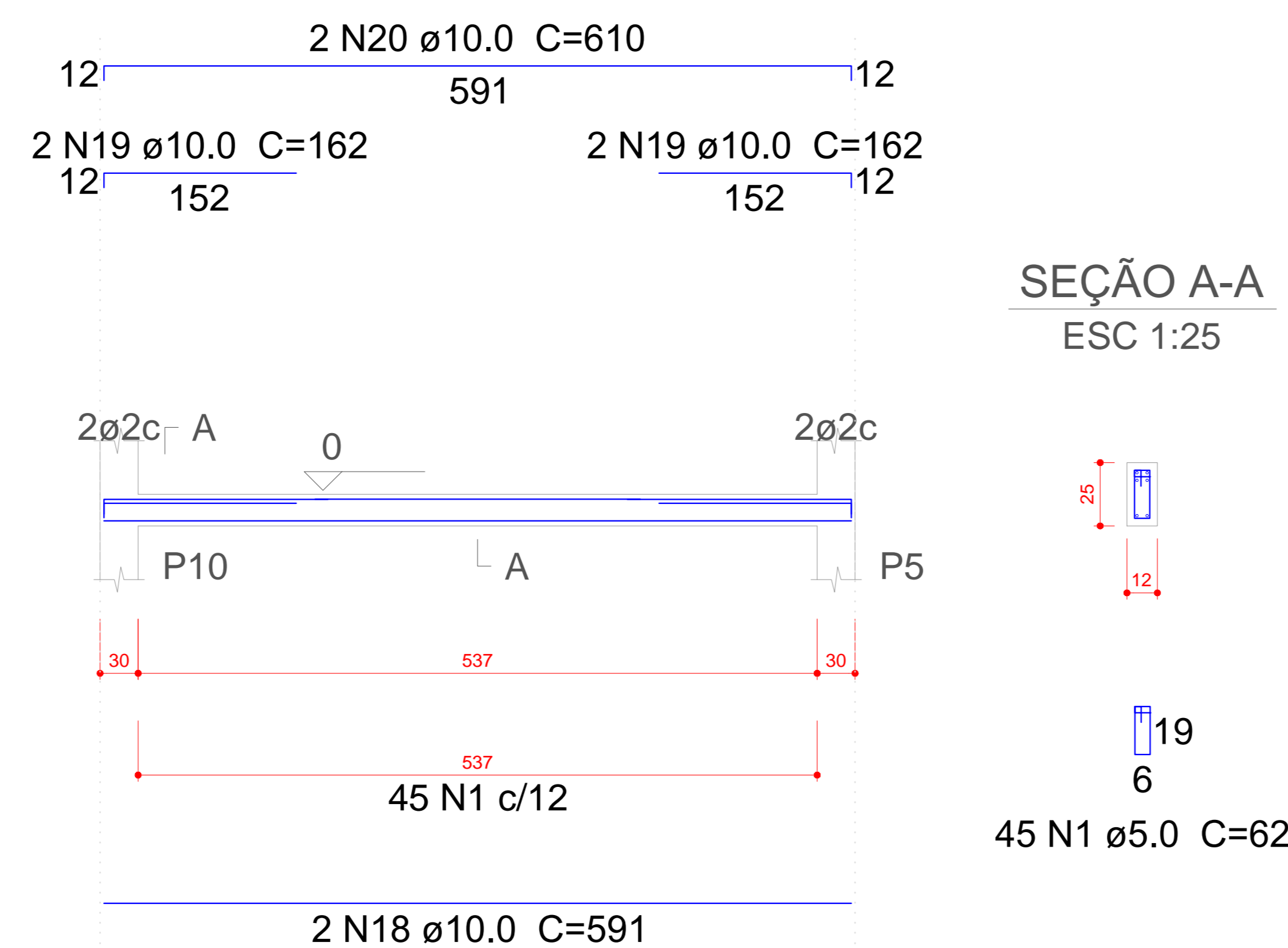
V6

ESC 1:50



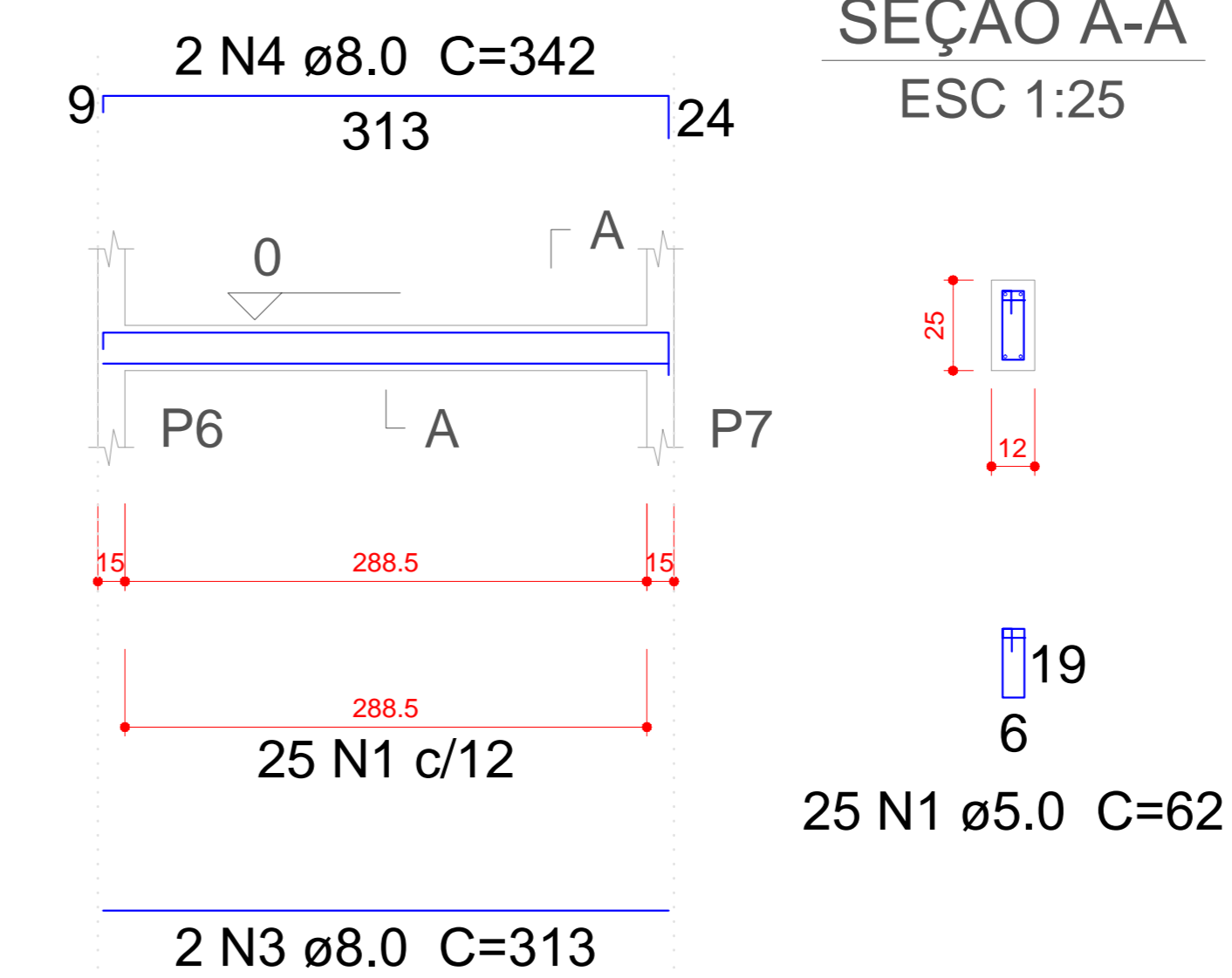
V7

ESC 1:50



V3

ESC 1:50



PREFEITURA MUNICIPAL DE CORREIA PINTO
FORÇA E AÇÃO PARA CRESCER
ADM. 2012/2016
END: DUQUE DE CAXIAS, n. 1569 - CIDADE : CORREIA PINTO - ESTADO : SANTA CATARINA.

Secretaria Planejamento, Finanças e Desenvolvimento Economico	Assinatura: Prefeito: VANTO FORSTER	Eng.Civil: Silviane dos Santos
Secretária: Maria Luiza Gonçalves	Assinatura: Secretária: Maria Luiza Gonçalves	Crea: 048789-6
Local: PARQUE DE EXPOSIÇÃO	DESENHISTA: João E.	
Descrição: PROJETO ESTRUTURAL - BANHEIRO VIGAS BALDRAME	FOLHA N°: 02/04	DATA: 05/2014
		ESCALA: INDICADA