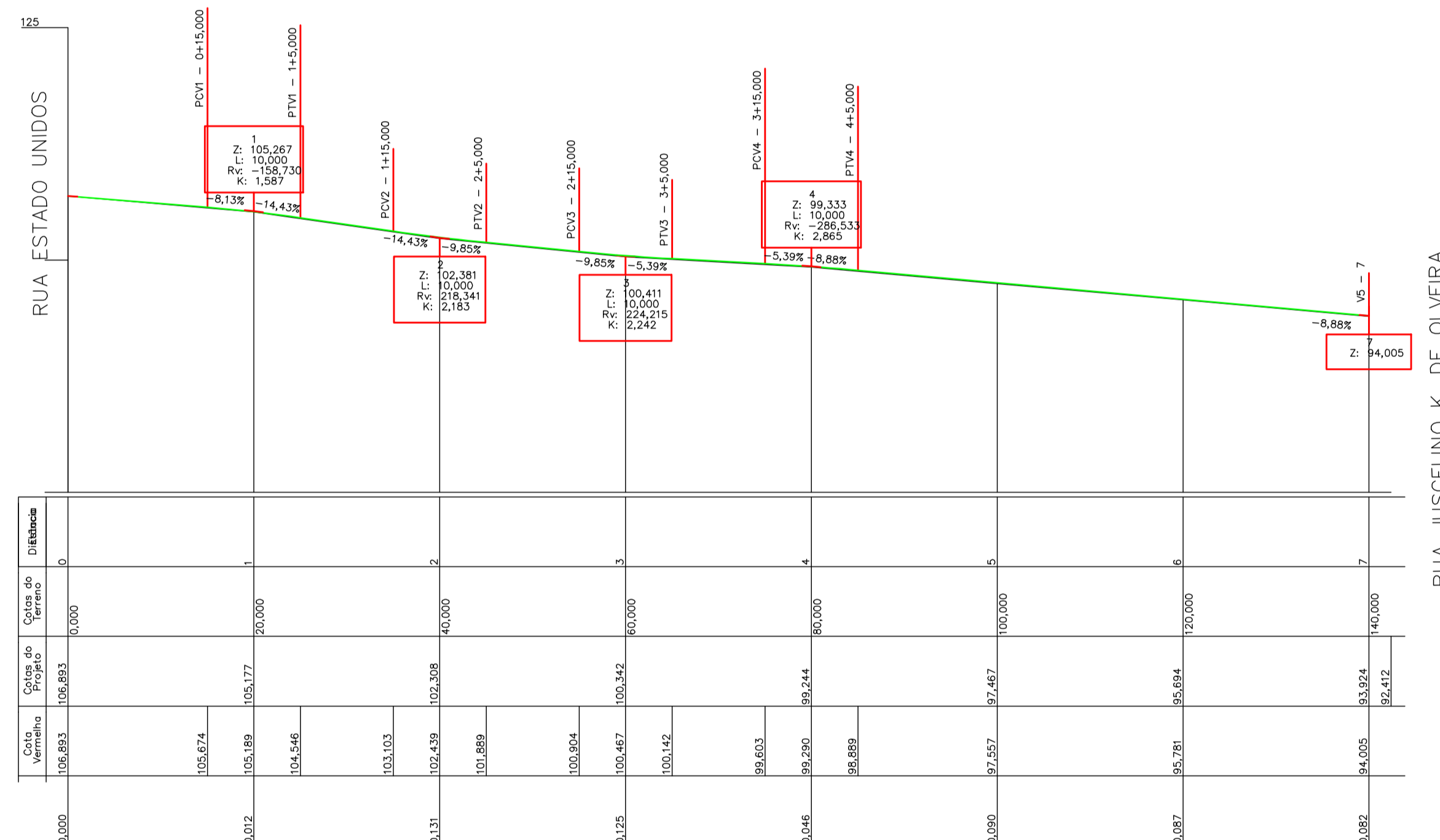
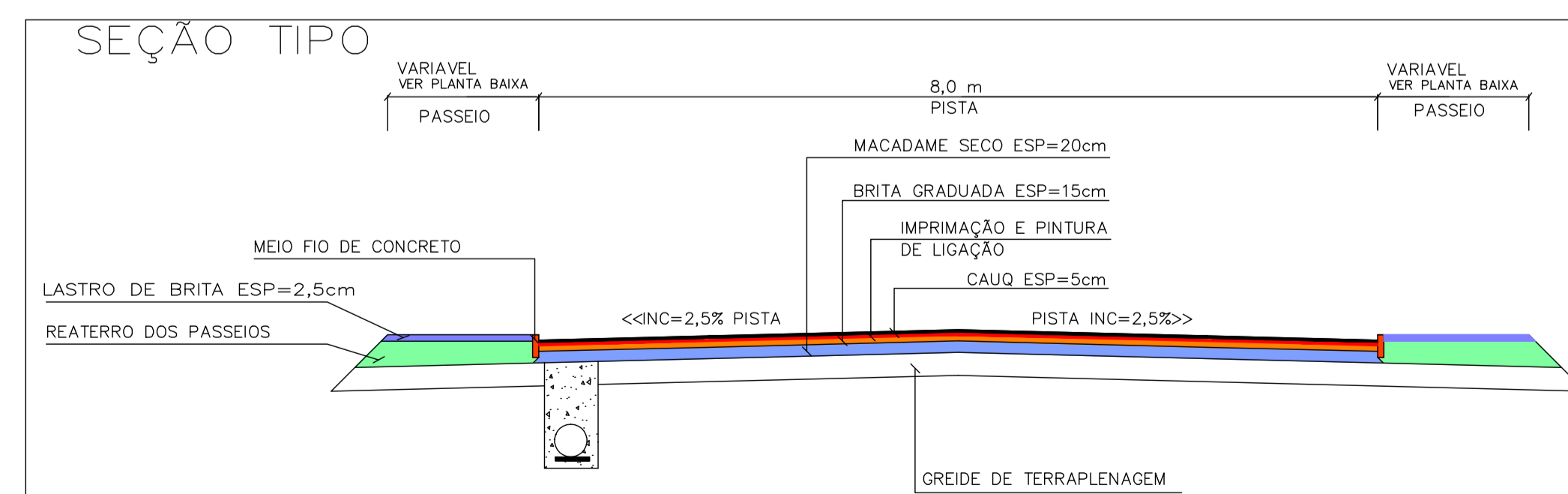
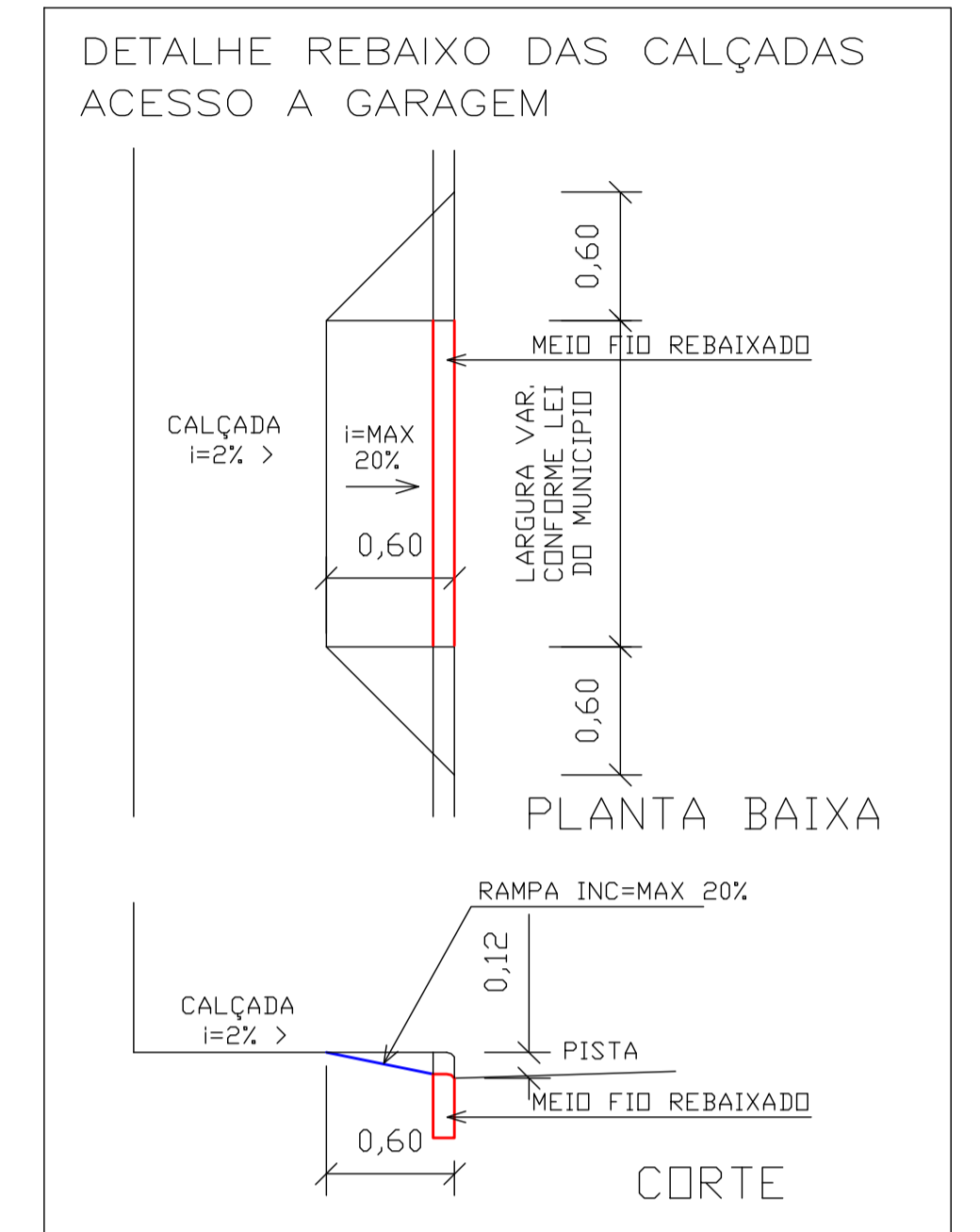
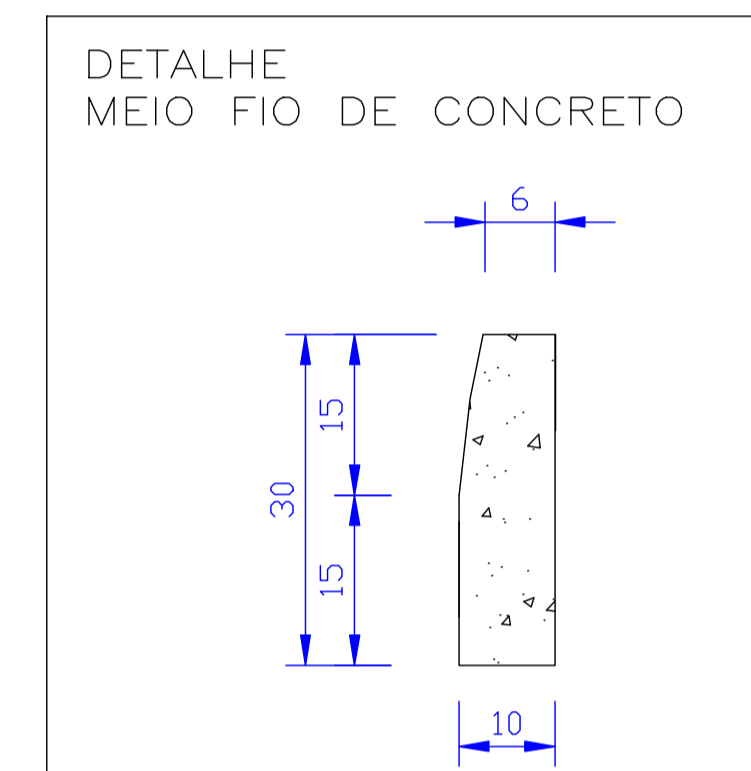
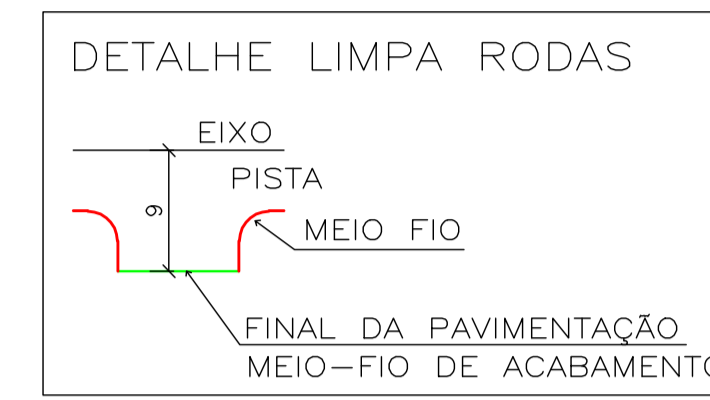


PROJETO GEOMÉTRICO
ESC 1/500

- LEGENDA
- MEIO FIO A EXECUTAR
 - CERCA / DIVISA
 - MEIO FIO EXISTENTE



PERFIL LONGITUDINAL RUA BAHIA
ESC 1/500



PROPRIETÁRIO	PROFISSIONAL
AVI ENGENHARIA E CONSULTORIA	
PROJETO: PAVIMENTAÇÃO, DRENAGEM PLUVIAL e SINALIZAÇÃO DA RUA BAHIA PROPRIETÁRIO: PREFEITURA MUNICIPAL DE CORREIA PINTO ENDEREÇO OBRA: RUA BAHIA - CORREIA PINTO - SC REFERÊNCIA: PROJETO GEOMÉTRICO RESPONSÁVEL TÉCNICO: VALDEMIR AVI FILHO - CREA/SC 0439717-5 DESENHO: LUCIANO RICARDO KRÖGER	
Projeto: PAVIMENTAÇÃO Data: FEVEREIRO/2012 Escala: INDICADA Folha: G-1 1/3	