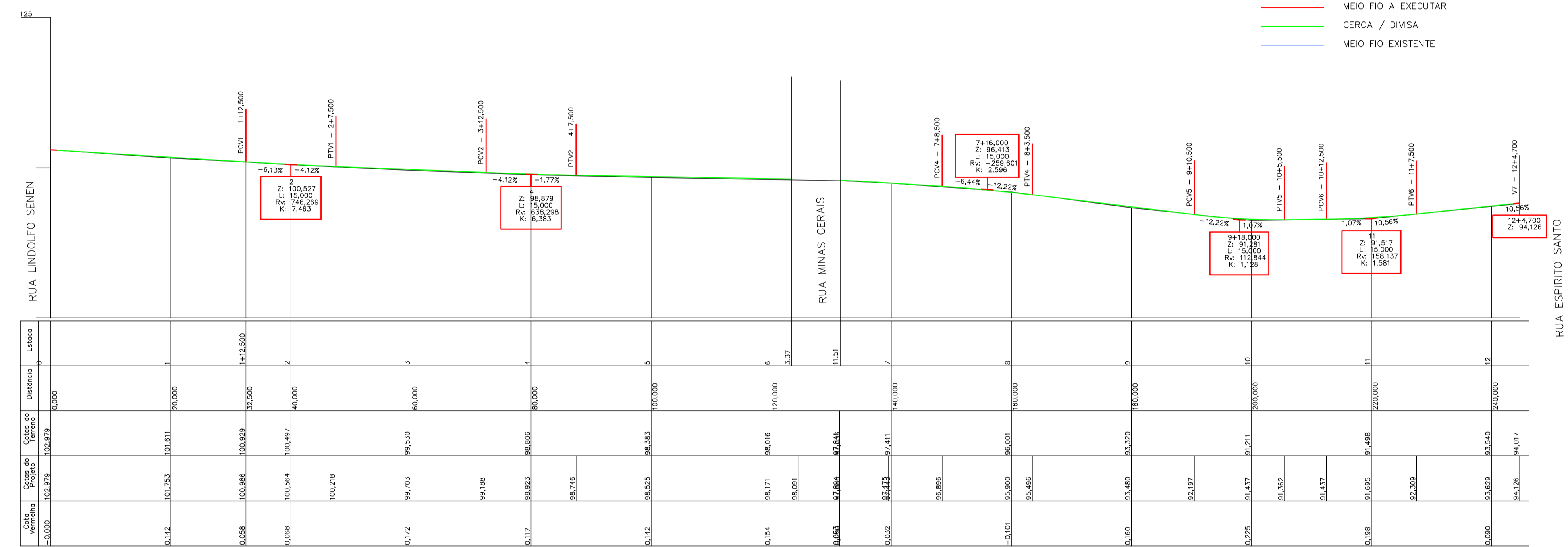
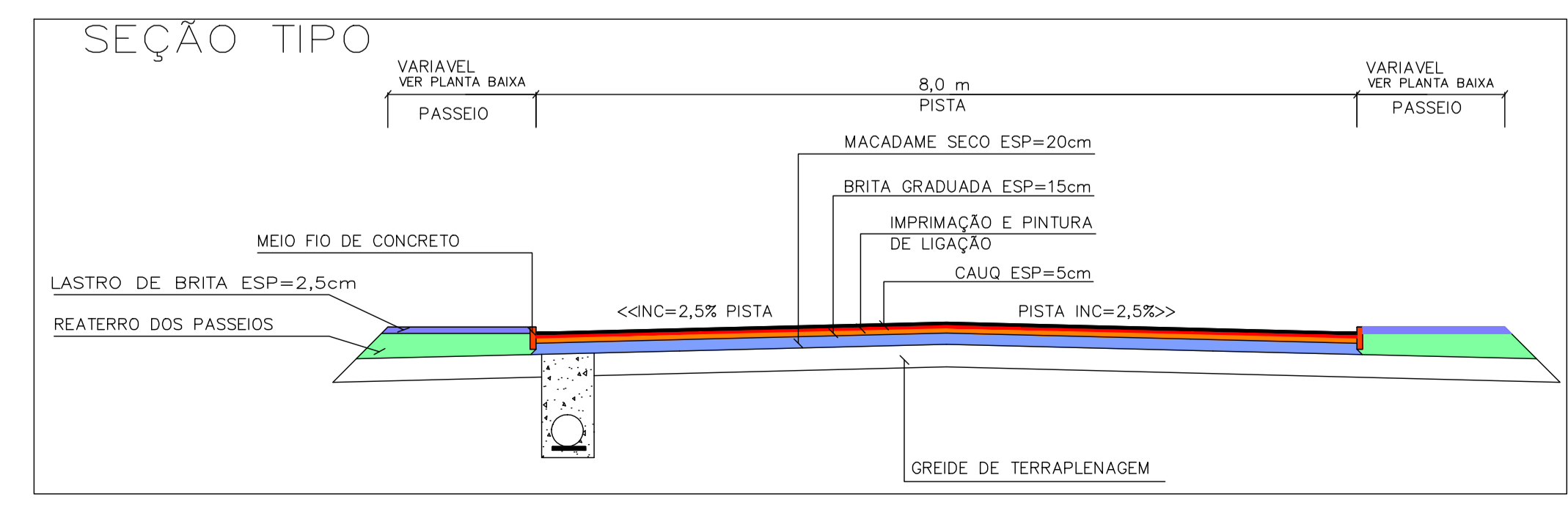
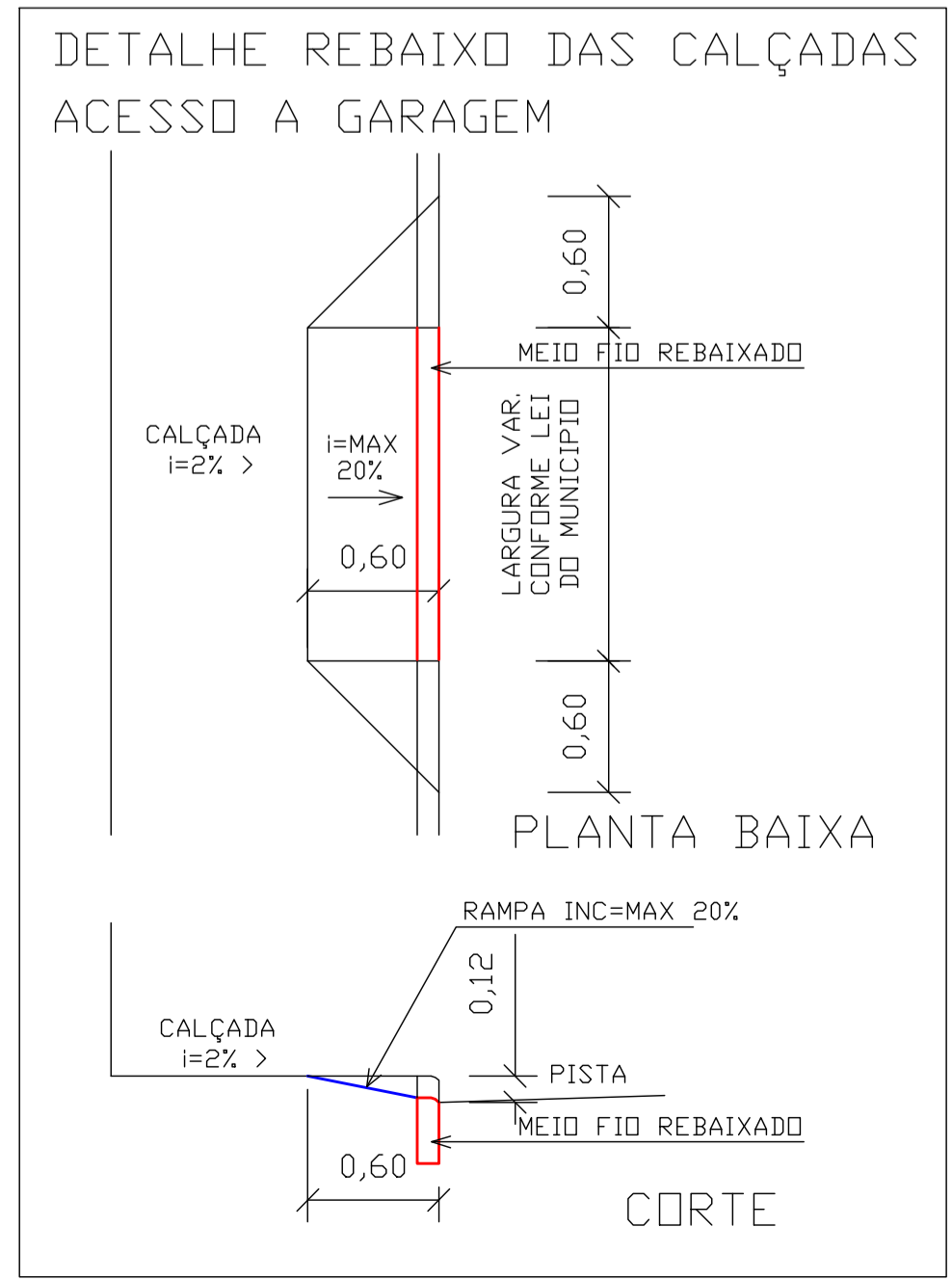
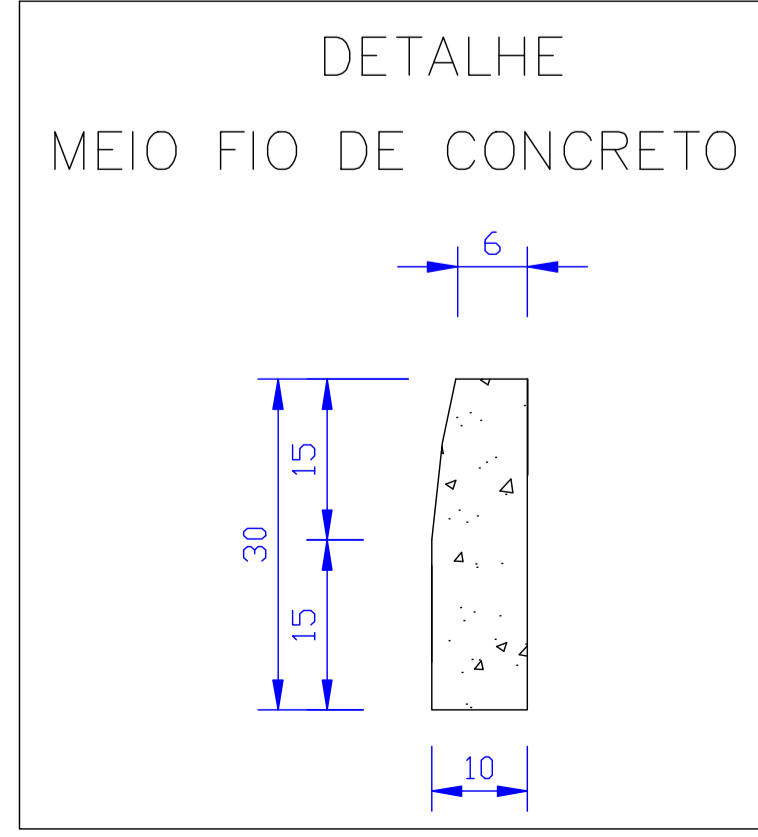
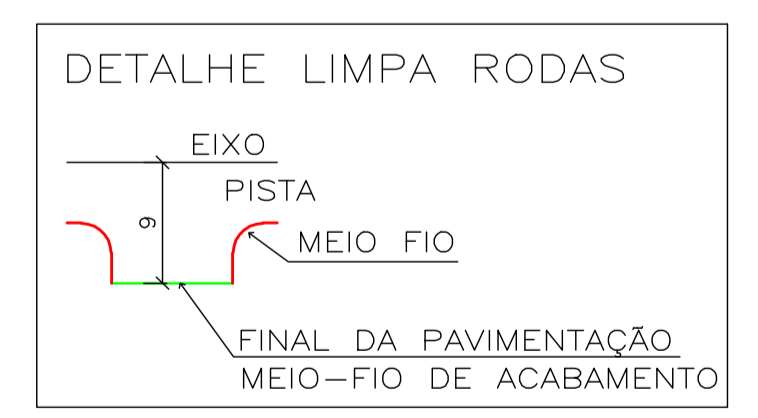


PROJETO GEOMÉTRICO
ESC 1/500

- LEGENDA
- MEIO FIO A EXECUTAR
 - CERCA / DIVISA
 - MEIO FIO EXISTENTE



PERFIL LONGITUDINAL
ESC 1/500



REVISÃO 01 DO PROJETO EM 04/06/2012

PROPRIETARIO	PROFISSIONAL
AVI ENGENHARIA E CONSULTORIA	
OPERAÇÃO: PAVIMENTAÇÃO, DRENAGEM PLUVIAL e SINALIZAÇÃO DA RUA BRASIL TR 01 PROPRIETARIO: PREFEITURA MUNICIPAL DE CORREIA PINTO ENDEREÇO OBRA: RUA BRASIL - CORREIA PINTO - SC REFERENCIA: PROJETO GEOMÉTRICO	
Projeto:	PAVIMENTAÇÃO
Data:	MARÇO/2012
Escala:	INDICADA
Folha:	G-1 1/3
RESPONSÁVEL TÉCNICO:	DESENHO:
VALDEMIR AVI FILHO - CREA/SC 0439717-5	LUCIANO RICARDO KRÜGER