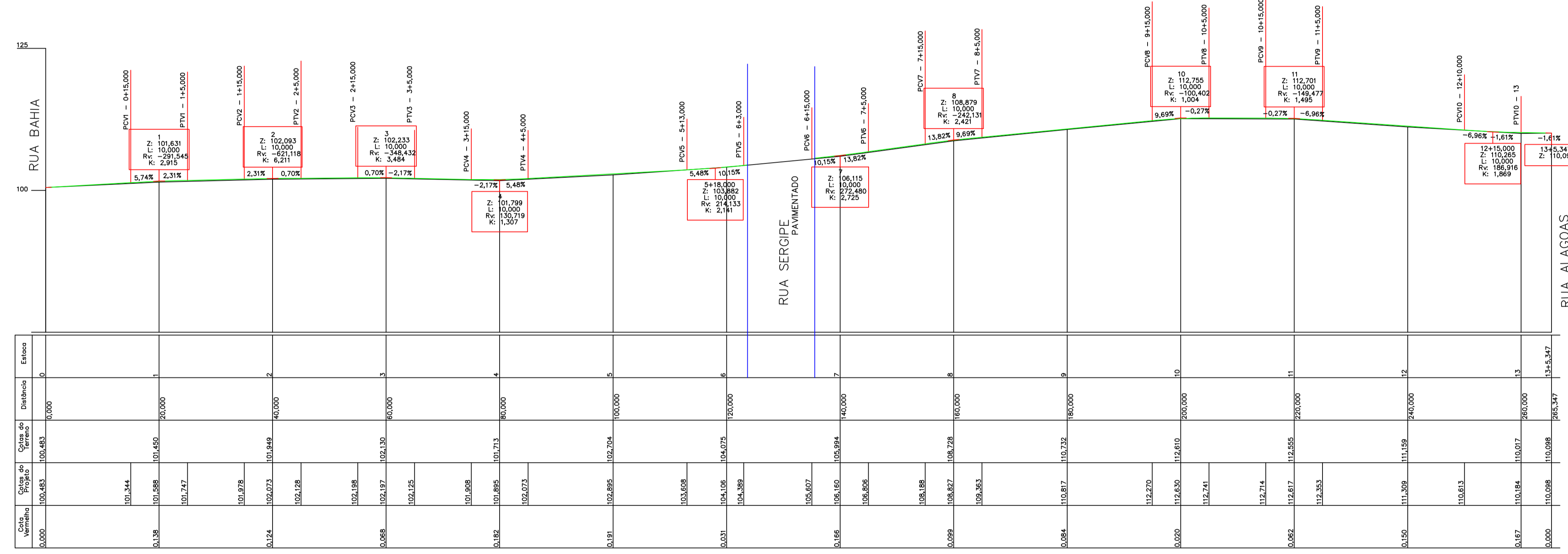
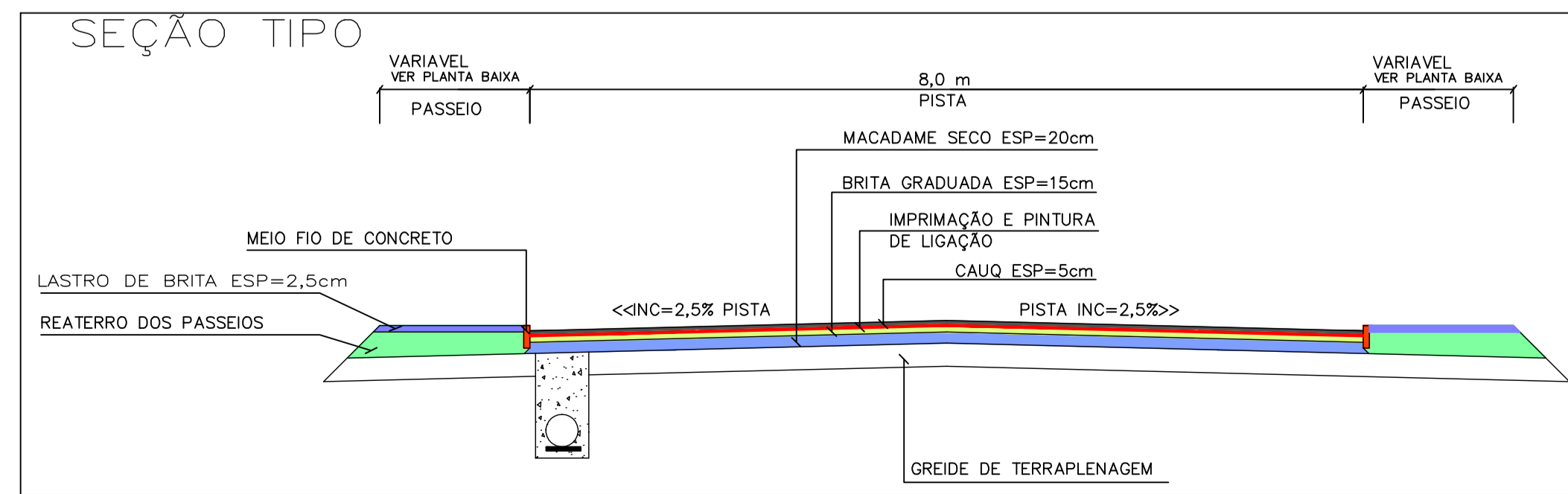
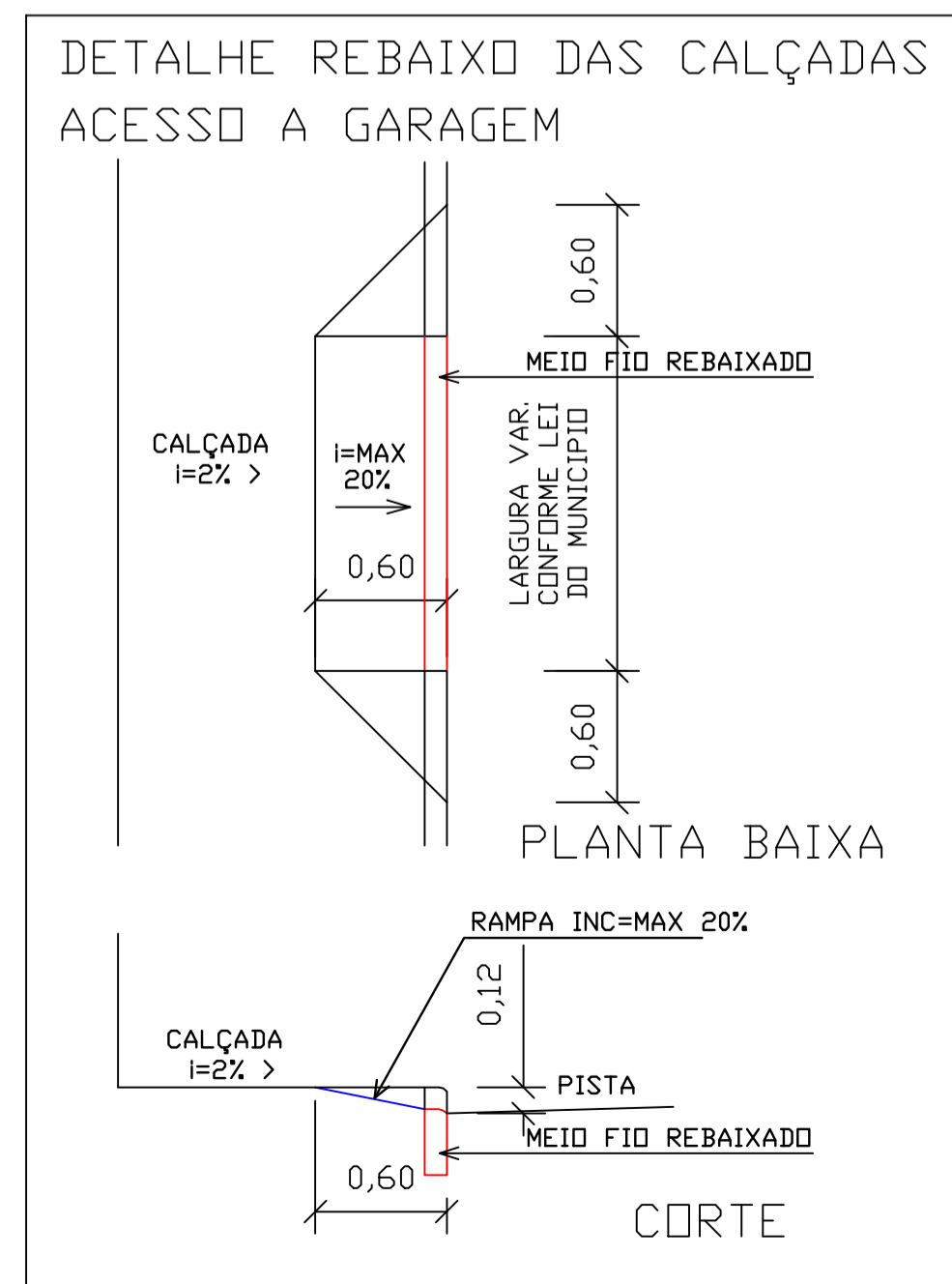
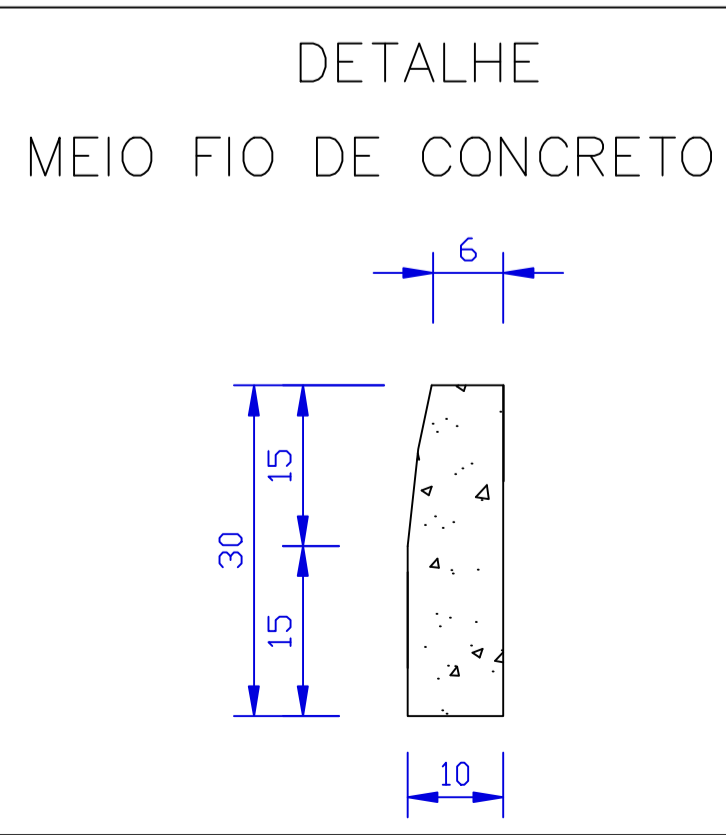
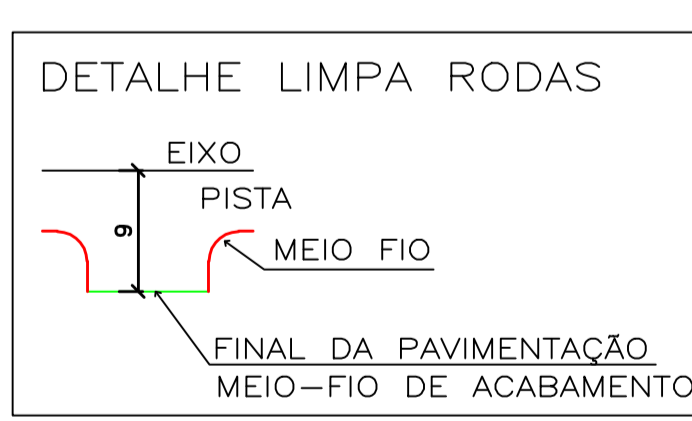


PROJETO GEOMÉTRICO
ESC 1/500

- LEGENDA
- MEIO FIO A EXECUTAR
 - CERCA / DIVISA
 - MEIO FIO EXISTENTE



PERFIL RUA BRASIL
ESC 1/500



REVISÃO 01 DO PROJETO EM 04/06/2012

PROPRIETÁRIO	PROFISSIONAL
AVI ENGENHARIA E CONSULTORIA	
PROJETO: PAVIMENTAÇÃO, DRENAGEM PLUVIAL e SINALIZAÇÃO DA RUA BRASIL - TR 02 PROPRIETÁRIO: PREFEITURA MUNICIPAL DE CORREIA PINTO ENDEREÇO OBRA: RUA BRASIL - CORREIA PINTO - SC REFERÊNCIA: PROJETO GEOMÉTRICO	
Projeto: PAVIMENTAÇÃO	Data: FEVEREIRO/2012
Escala: INDICADA	Folha: G-1/13
RESPONSÁVEL TÉCNICO: VALDEMIR AVI FILHO - CREA/SC 0439717-5	DESENHO: LUCIANO RICARDO KRÜGER