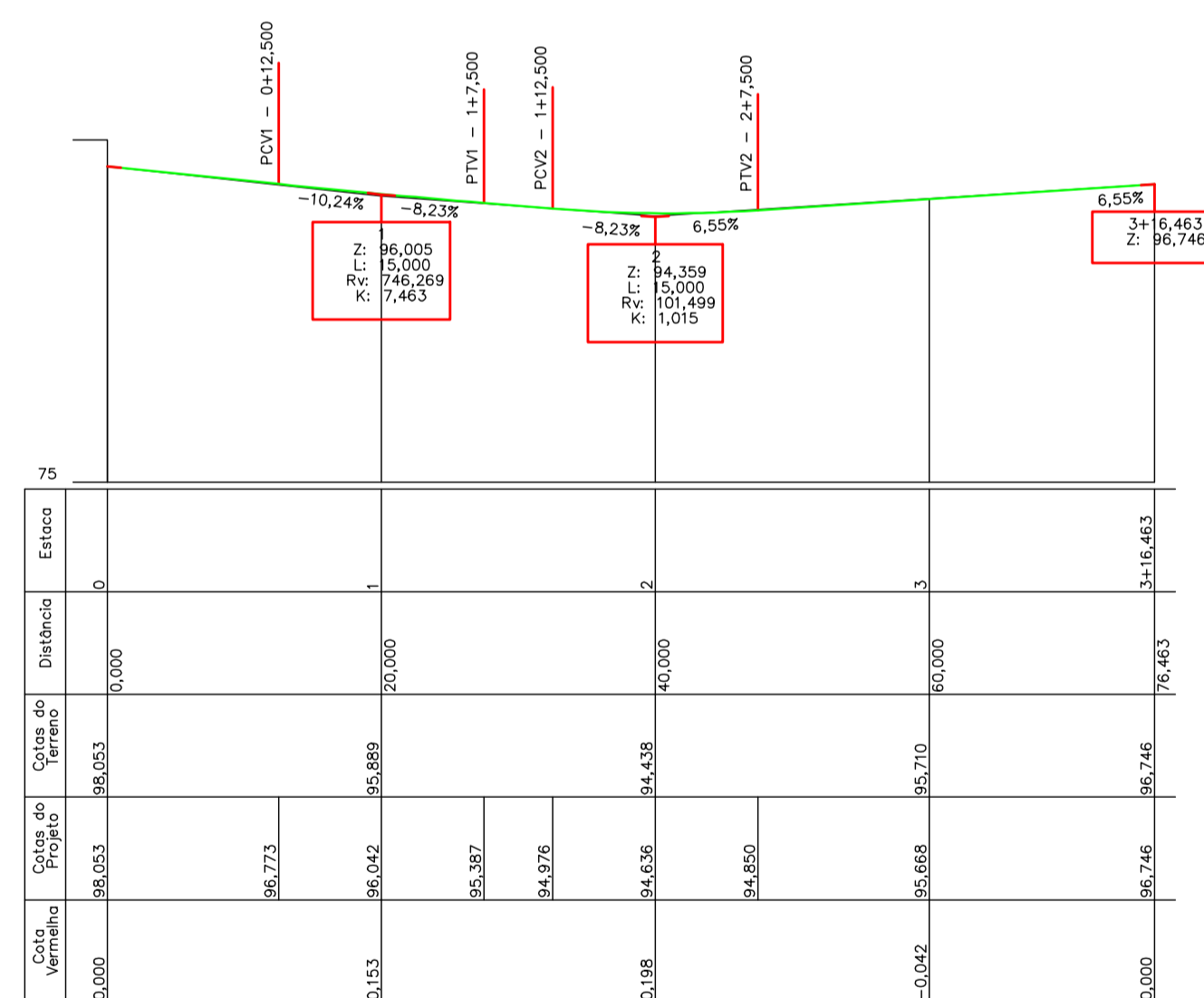
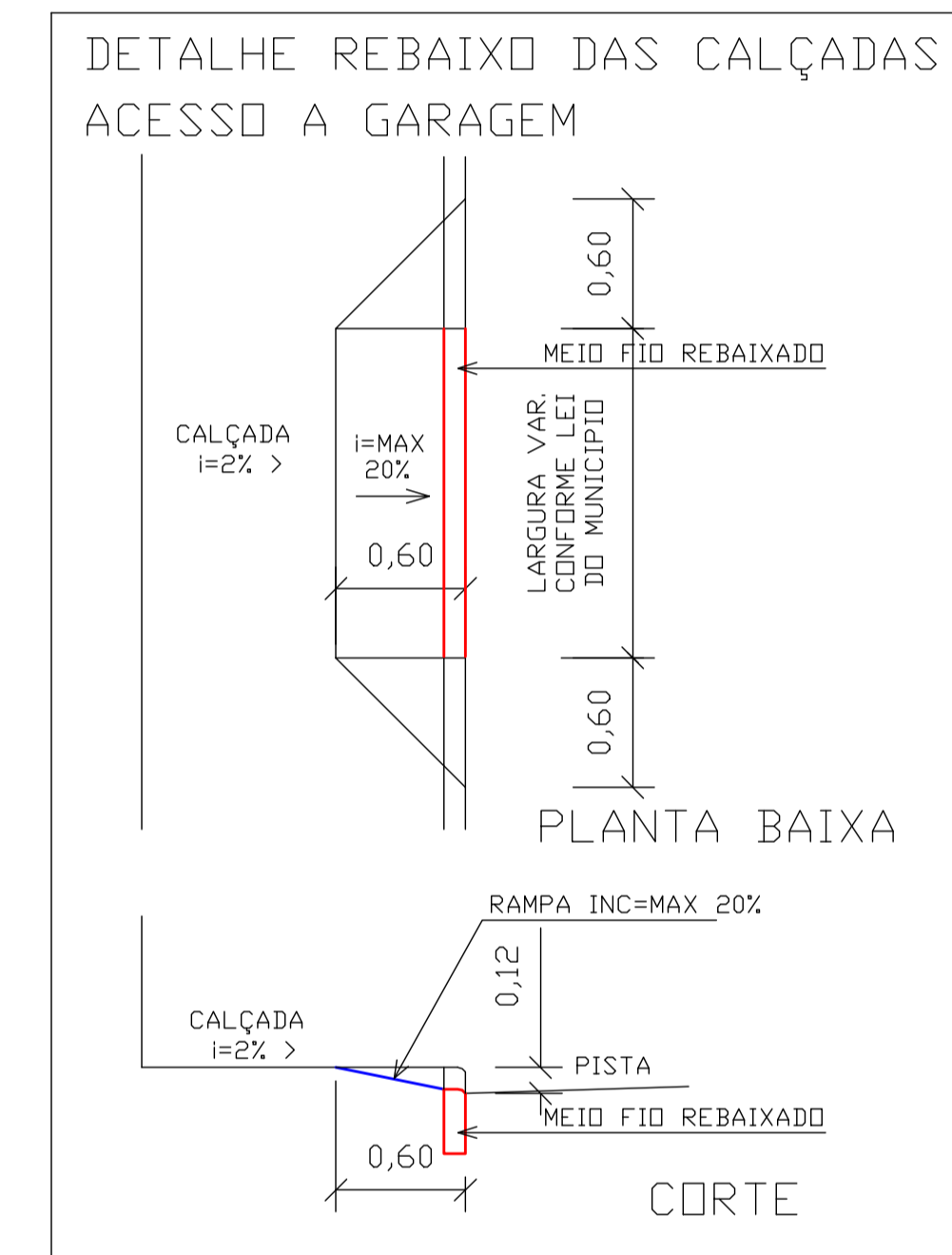
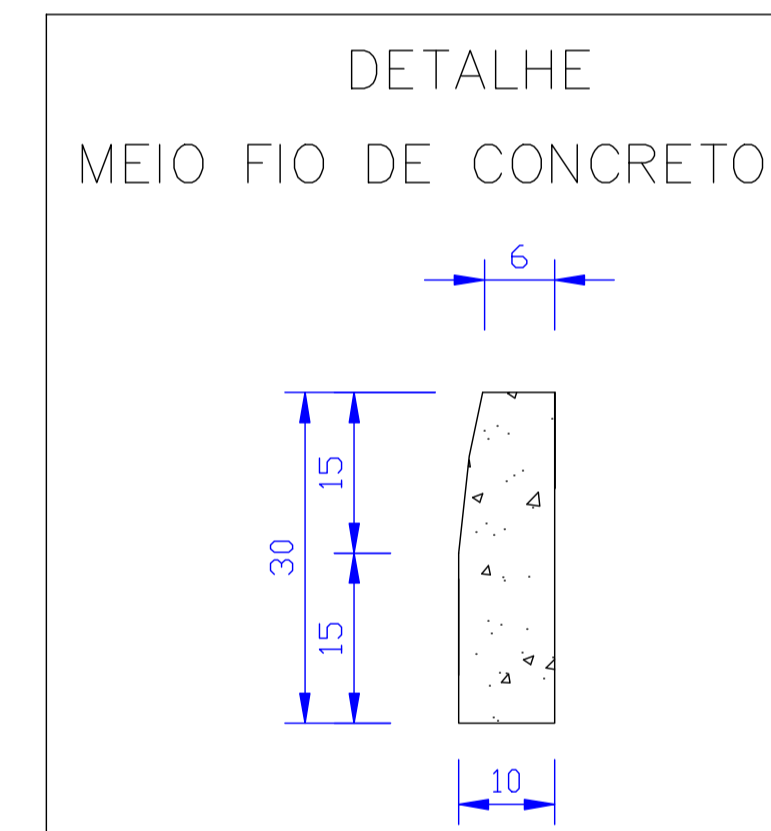
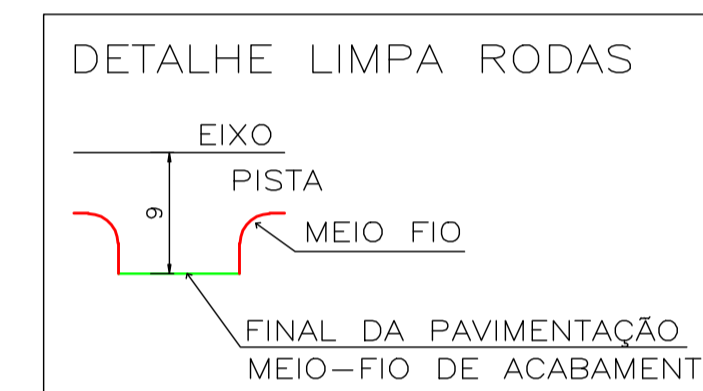
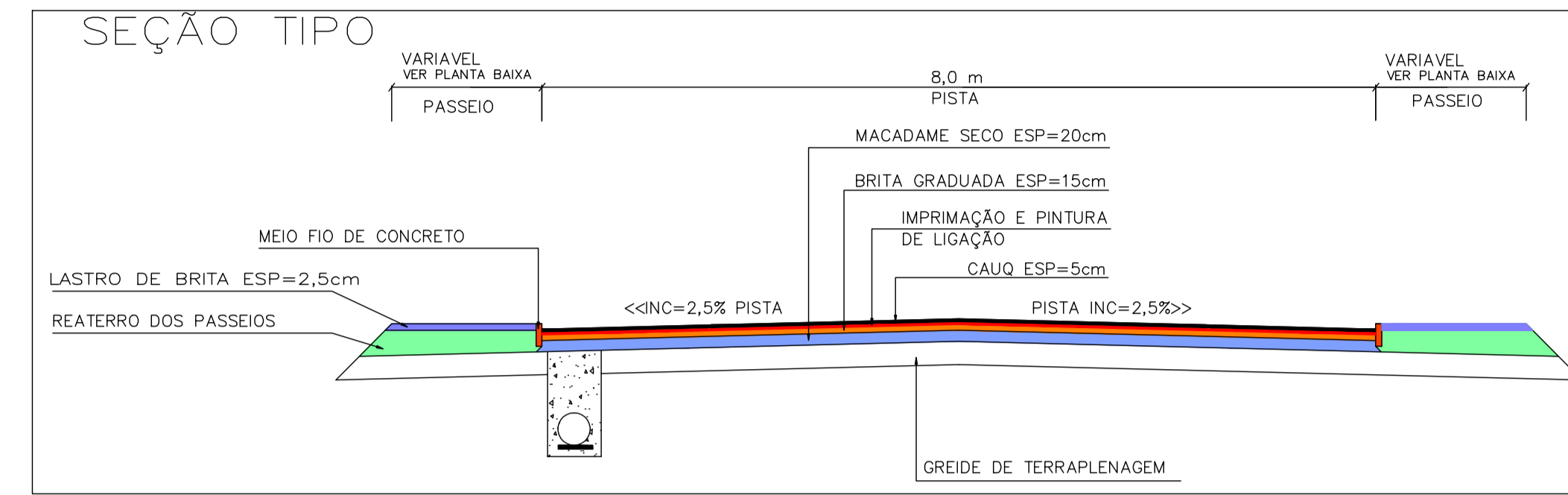


PROJETO GEOMÉTRICO  
ESC 1/500

- LEGENDA
- MEIO FIO A EXECUTAR
  - CERCA / DIVISA



PERFIL LONGITUDINAL  
ESC 1/500



PROPRIETARIO		PROFISSIONAL	
<b>OPERAÇÃO:</b> PAVIMENTAÇÃO, DRENAGEM PLUVIAL e SINALIZAÇÃO		Projeto: <b>PAVIMENTAÇÃO</b>	
<b>PROPRIETARIO:</b> PREFEITURA MUNICIPAL DE CORREIA PINTO		Data: <b>ABRIL 2012</b>	
<b>ENDEREÇO OBRA:</b> AVENIDA BRASIL - TRECHO 3 - CORREIA PINTO - SC		Escala: <b>INDICADA</b>	
<b>REFERENCIA:</b> PROJETO GEOMÉTRICO		Folha: <b>G-1</b> <b>1/3</b>	
<b>RESPONSÁVEL TÉCNICO:</b> VALDEMIRO AVI FILHO - CREA/SC 0439717-5		<b>DESENHO:</b> LUCIANO RICARDO KRÜGER	