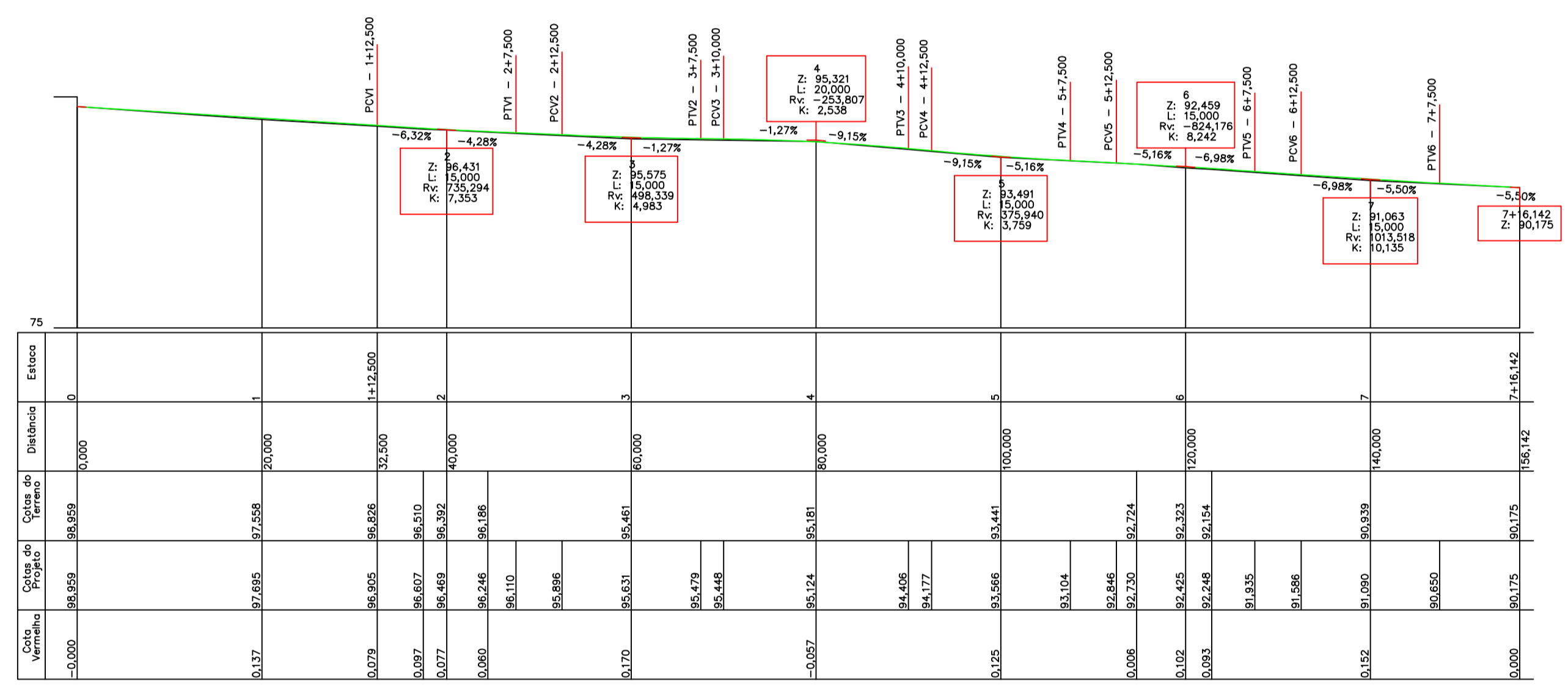
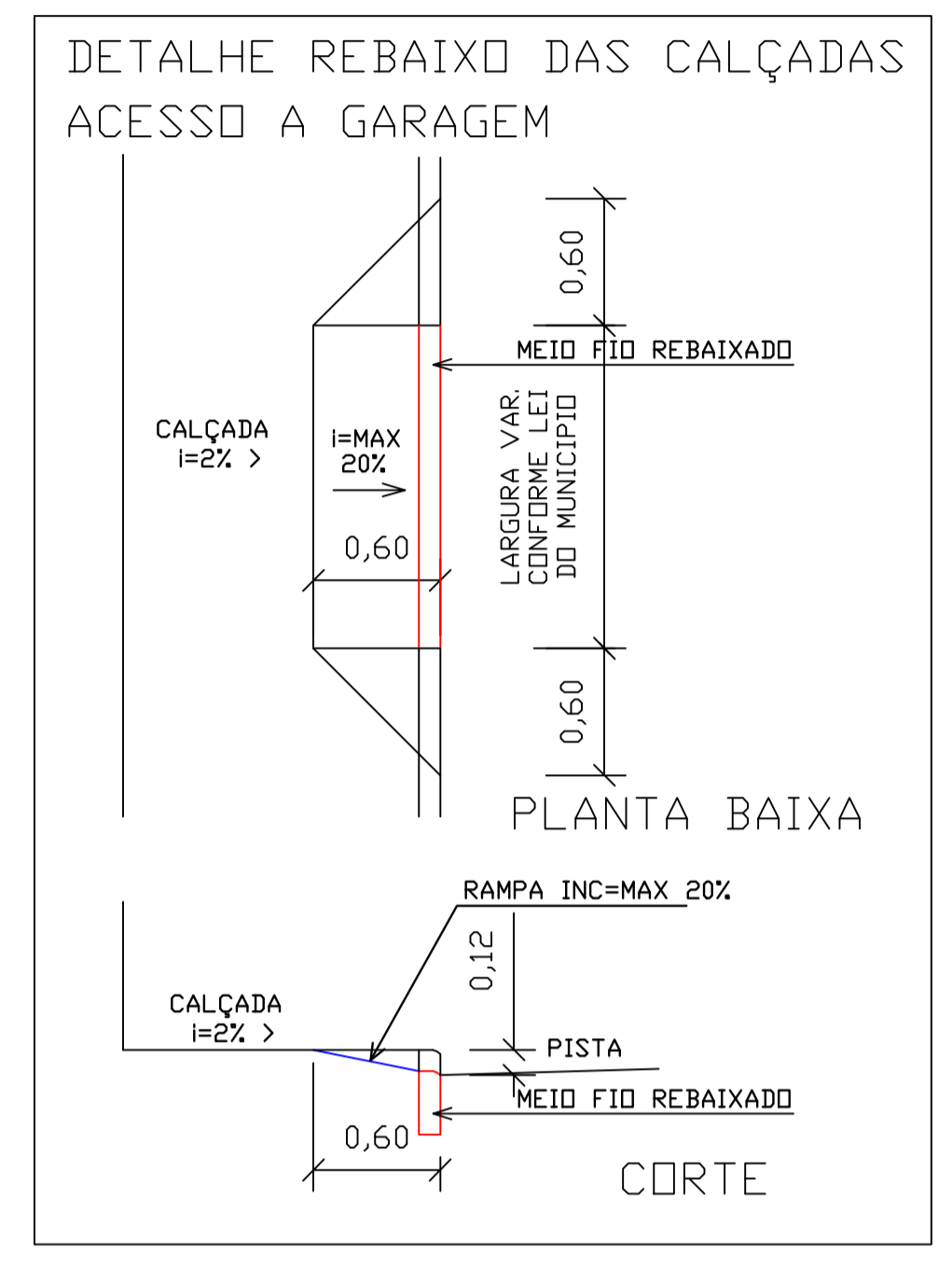
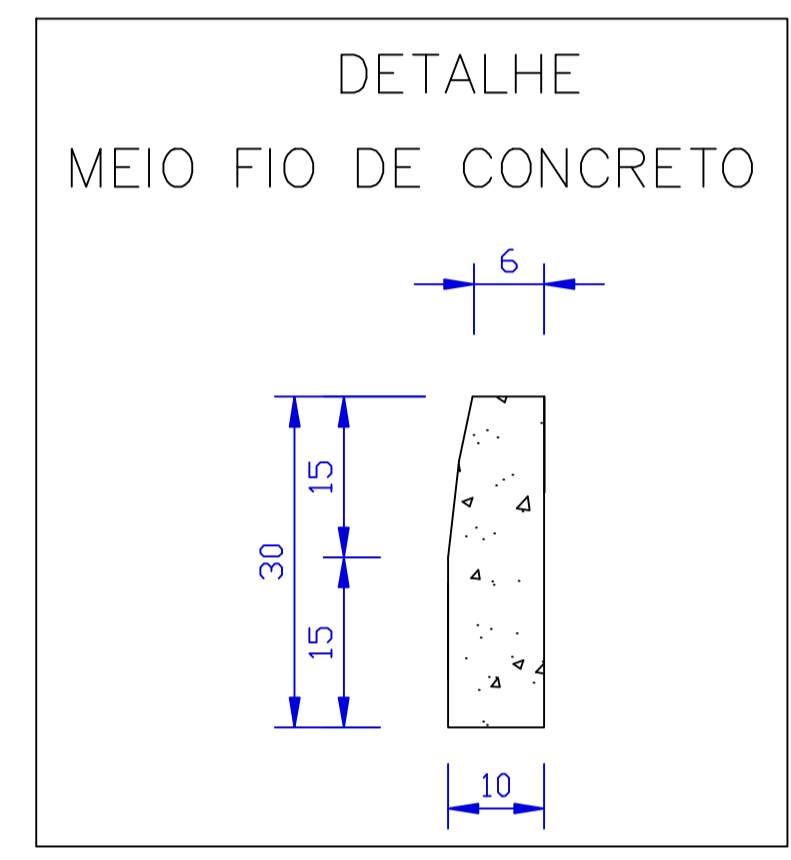
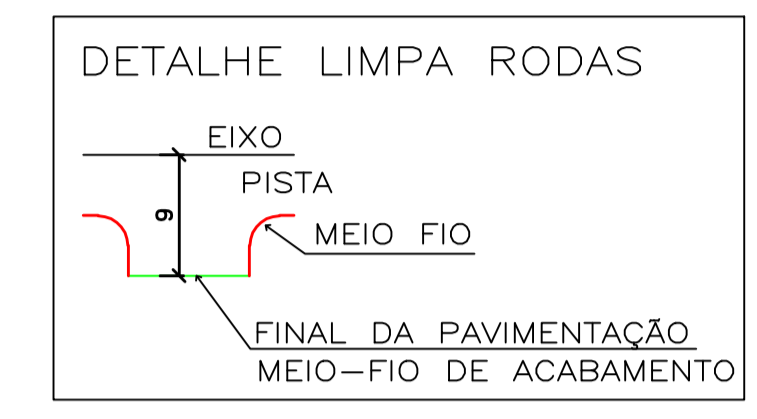
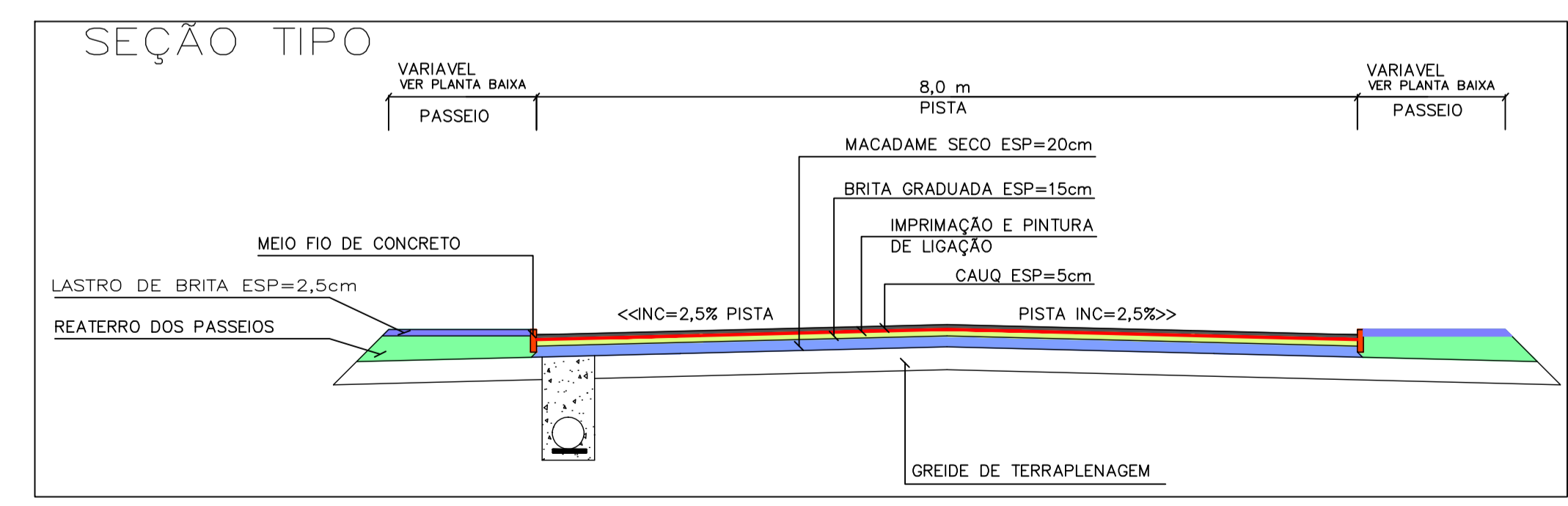


PROJETO GEOMÉTRICO  
ESC 1/500

- LEGENDA
- MEIO FIO A EXECUTAR
  - CERCA / DIVISA
  - MEIO FIO EXISTENTE



PERFIL LONGITUDINAL  
ESC 1/500



REVISÃO 01 DO PROJETO EM 04/06/2012

PROPRIETÁRIO	PROFISSIONAL
<b>AVI ENGENHARIA E CONSULTORIA</b>	
PROJETO: PAVIMENTAÇÃO, DRENAGEM PLUVIAL e SINALIZAÇÃO DA RUA JOÃO NUNES DO AMARAL PROPRIETÁRIO: PREFEITURA MUNICIPAL DE CORREIA PINTO ENDEREÇO OBRA: RUA JOÃO NUNES DO AMARAL - CORREIA PINTO - SC REFERÊNCIA: PROJETO GEOMÉTRICO	
Projeto: PAVIMENTAÇÃO	Data: FEVEREIRO/2012
Escala: INDICADA	Folha: G-1 / 1/3
RESPONSÁVEL TÉCNICO: VALDEMIR AVI FILHO - CREA/SC 0439717-5	DESENHO: LUCIANO RICARDO KRÖGER