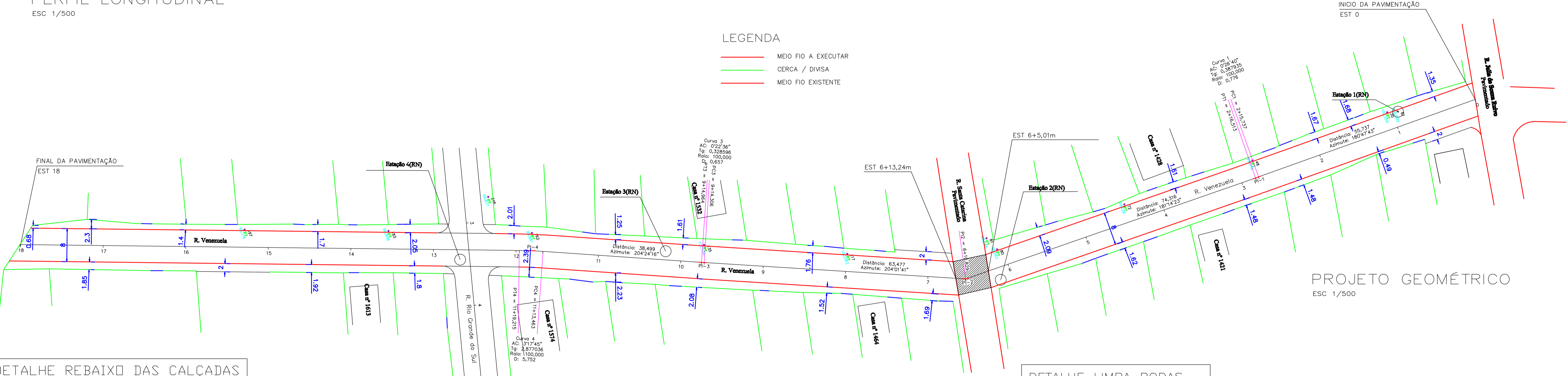


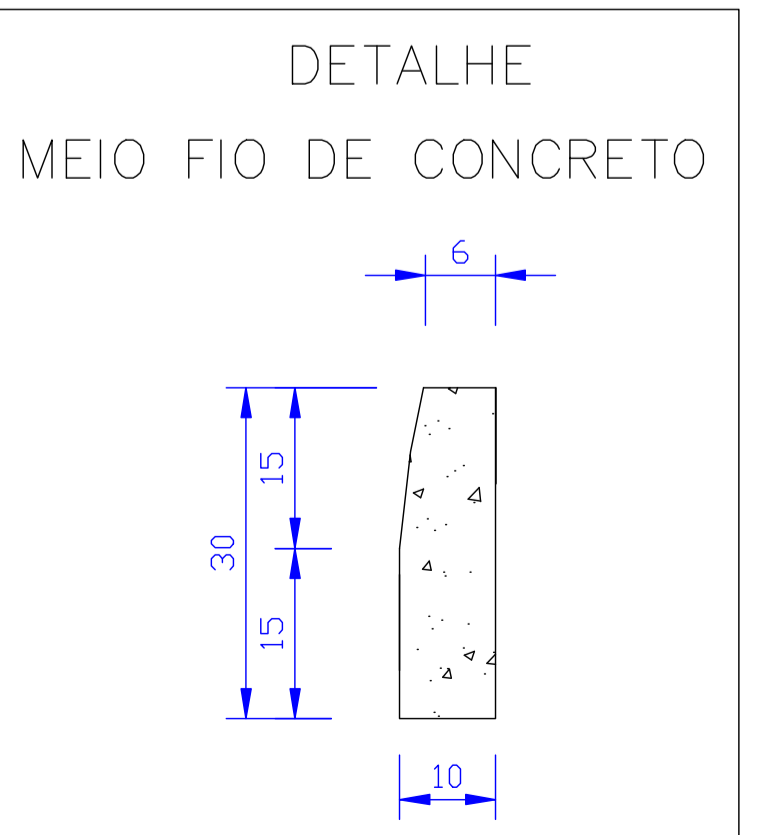
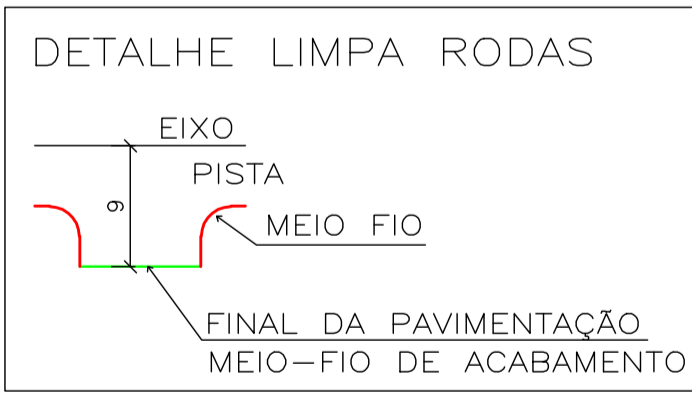
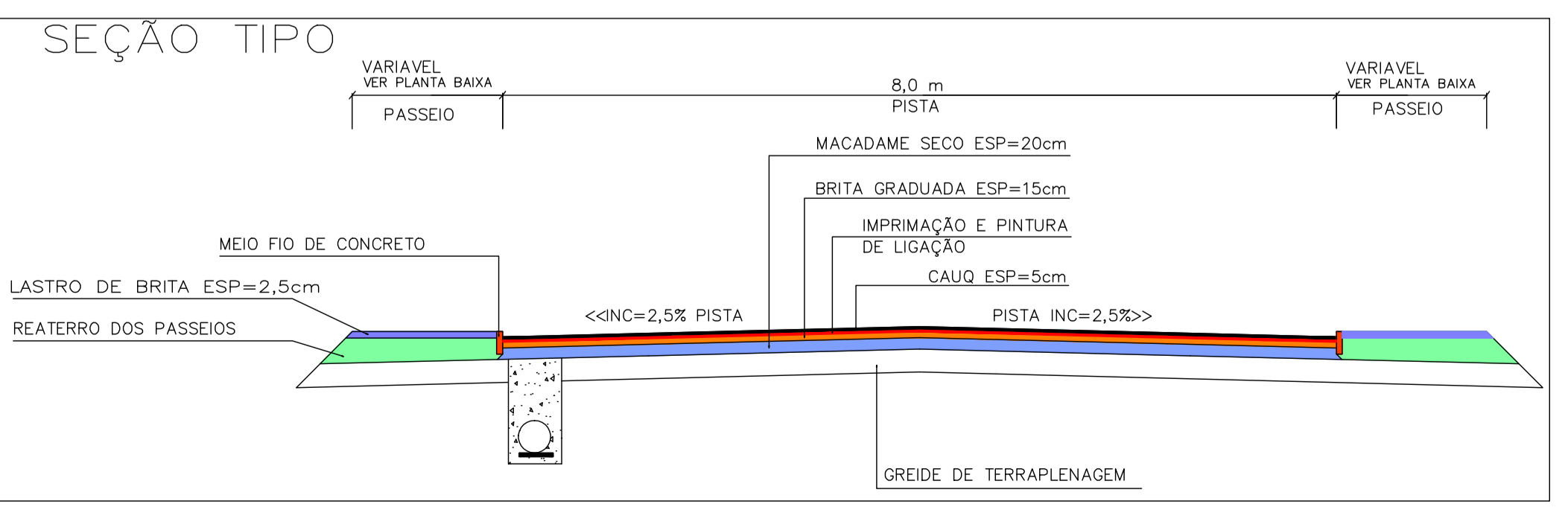
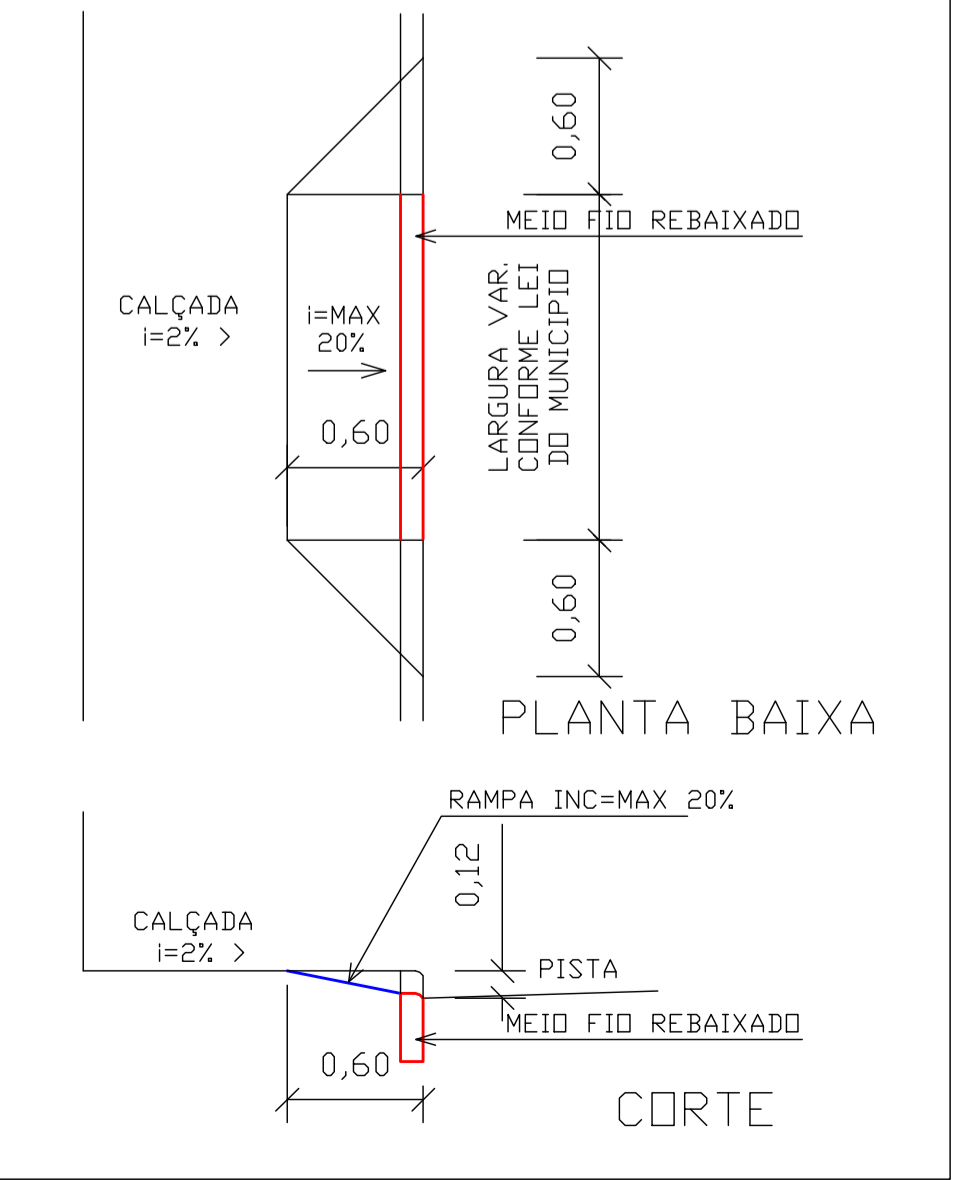
PERFIL LONGITUDINAL
ESC 1/500

LEGENDA
 — MEIO FIO A EXECUTAR
 — CERCA / DIVISA
 — MEIO FIO EXISTENTE



PROJETO GEOMÉTRICO
ESC 1/500

DETALHE REBAIXO DAS CALÇADAS
ACCESSO A GARAGEM



PROPRIETÁRIO	PROFISSIONAL
AVI ENGENHARIA E CONSULTORIA	
PROJETO: PAVIMENTAÇÃO, DRENAGEM PLUVIAL E SINALIZAÇÃO PROPRIETÁRIO: PREFEITURA MUNICIPAL DE CORREIA PINTO ENDEREÇO OBRA: RUA VENEZUELA - CORREIA PINTO - SC REFERÊNCIA: PROJETO GEOMÉTRICO	
RESPONSÁVEL TÉCNICO: VALDEMIR O FILHO - CREA/SC 043977-5	DESENHO: LUCIANO RICARDO KRÜGER
Projeto: PAVIMENTAÇÃO Data: ABRIL 2012 Escala: INDICADA Folha: G-1 1/3	