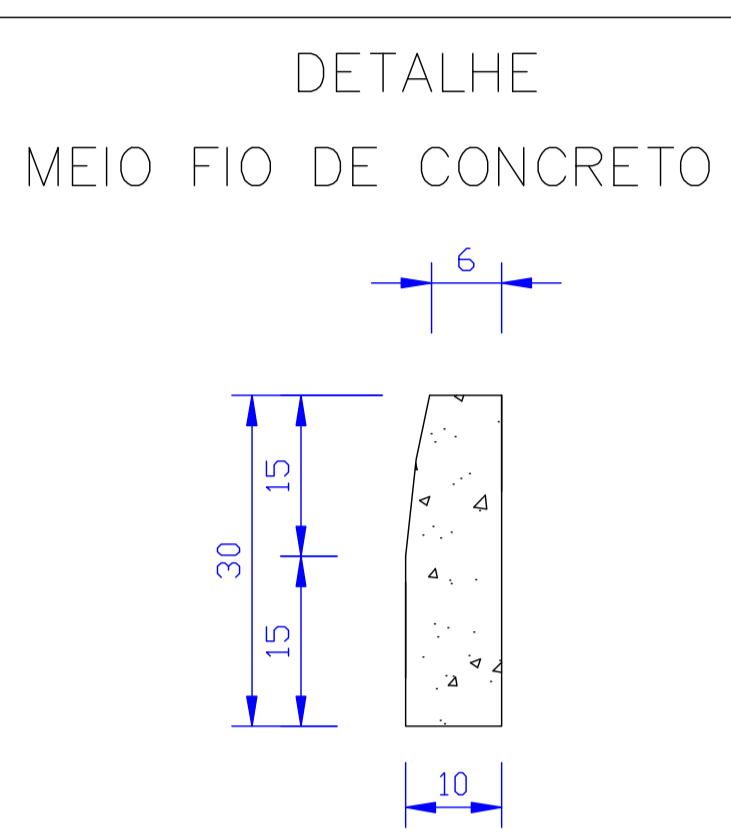
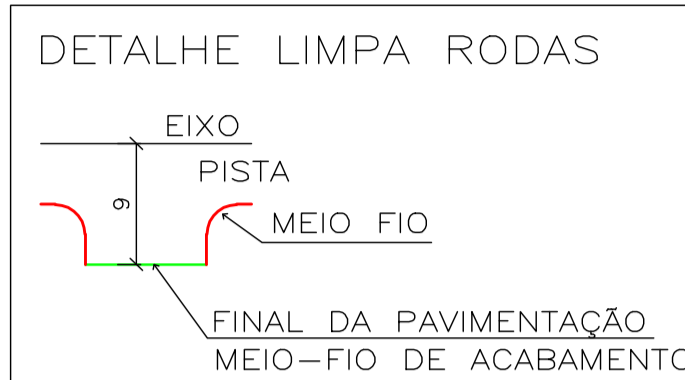
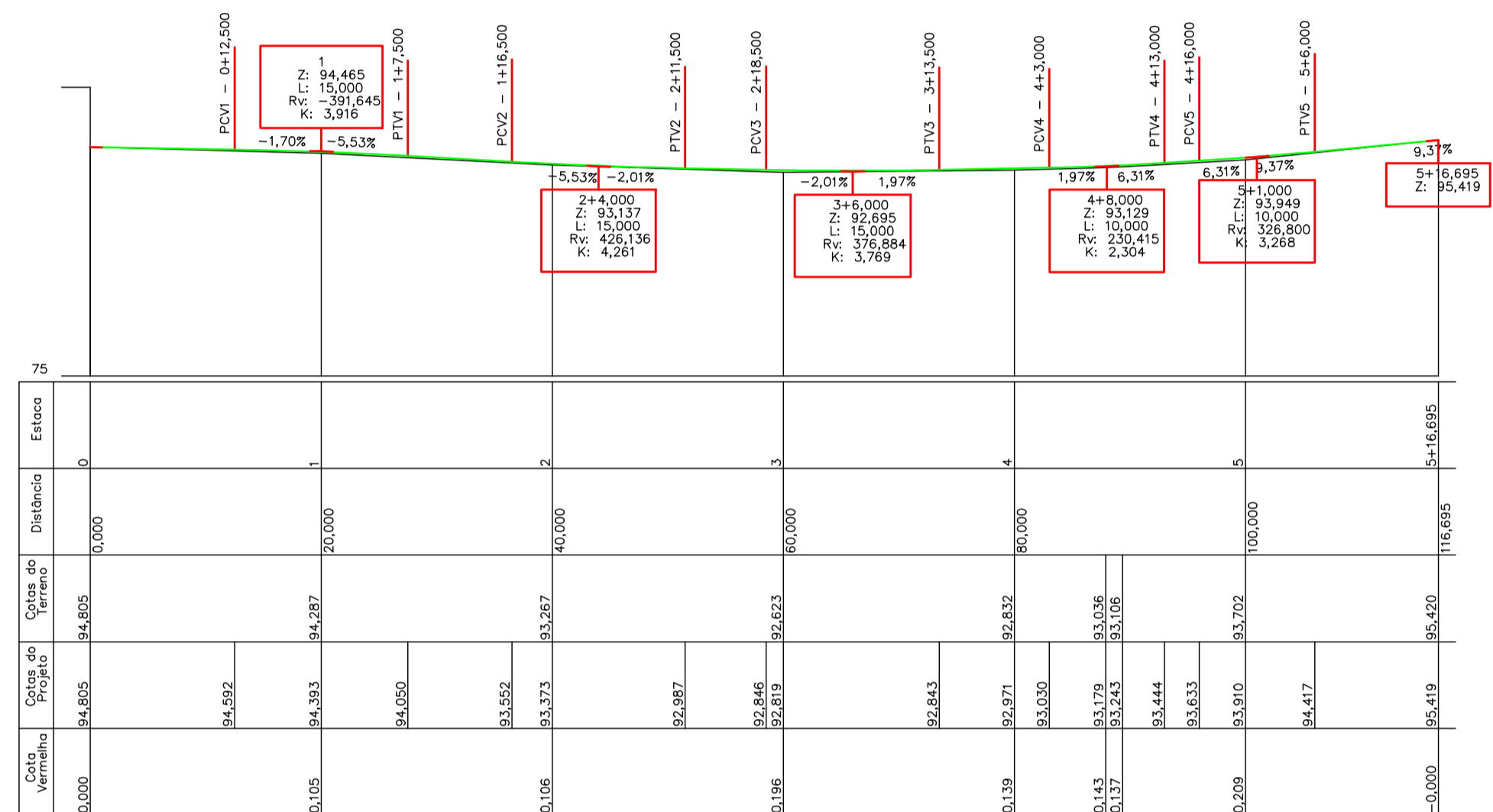
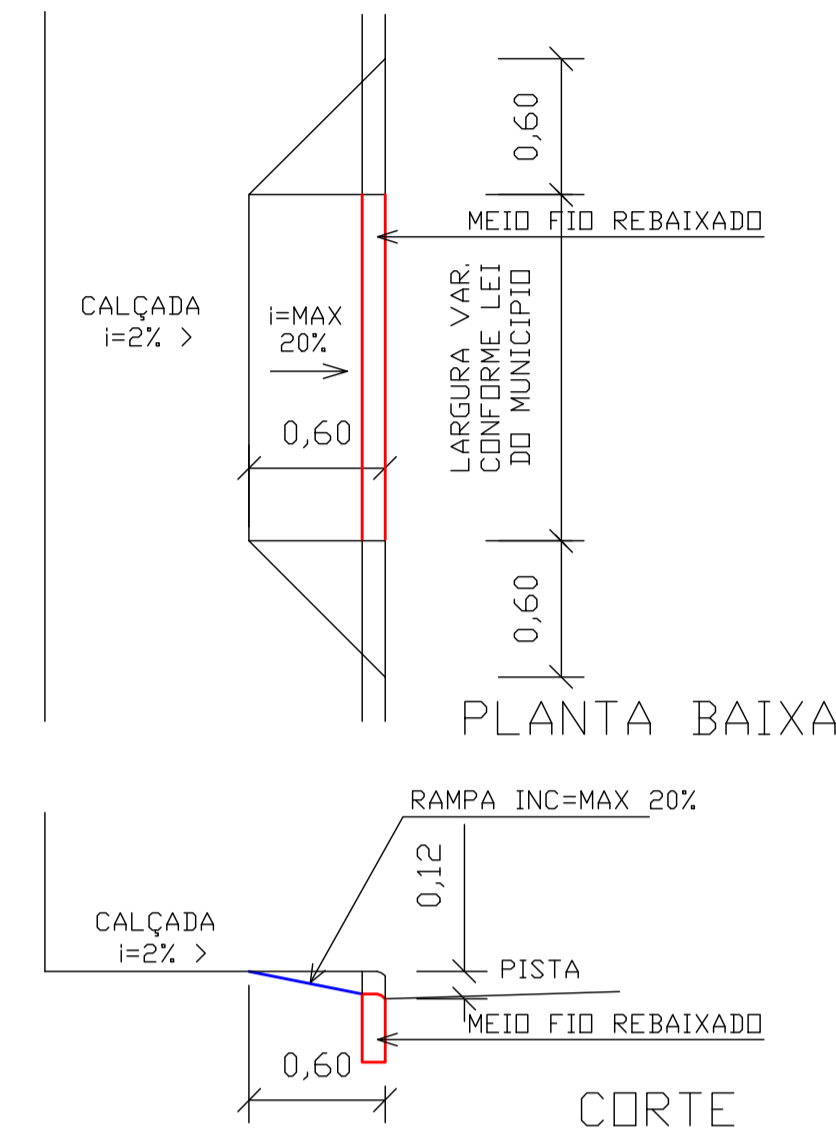


LEGENDA
 — MEIO FIO A EXECUTAR
 — CERCA / DIVISA

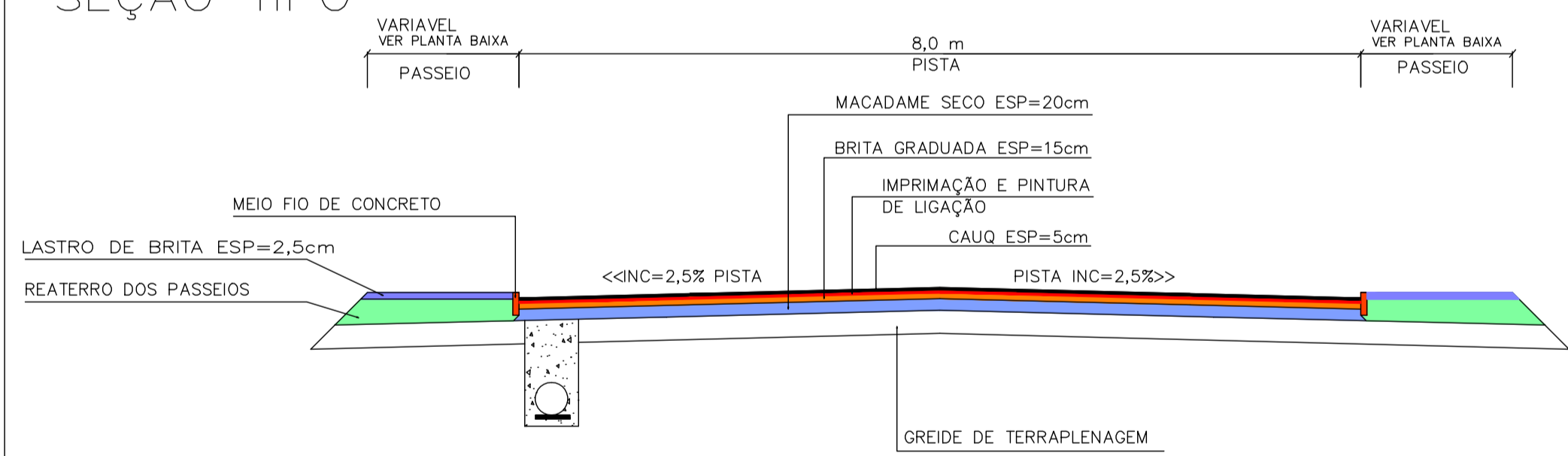


DETALHE REBAIXO DAS CALÇADAS ACESSO A GARAGEM



PERFIL LONGITUDINAL
 ESC 1/500

SEÇÃO TIPO



PROPRIETARIO	PROFISSIONAL
OPERAÇÃO PAVIMENTAÇÃO, DRENAGEM PLUVIAL e SINALIZAÇÃO	
PROPRIETARIO: PREFEITURA MUNICIPAL DE CORREIA PINTO	Projeto: PAVIMENTAÇÃO
ENDERECO OBRA: RUA CHILE - CORREIA PINTO - SC	Data: ABRIL 2012
REFERENCIA: PROJETO GEOMETRICO	Escala: INDICADA
RESPONSAVEL TECNICO: VALDEMIR AVI FILHO - CREA/SC 043977-5	Folha: G-1 1/3
DESENHO: LUCIANO RICARDO KRÜGER	