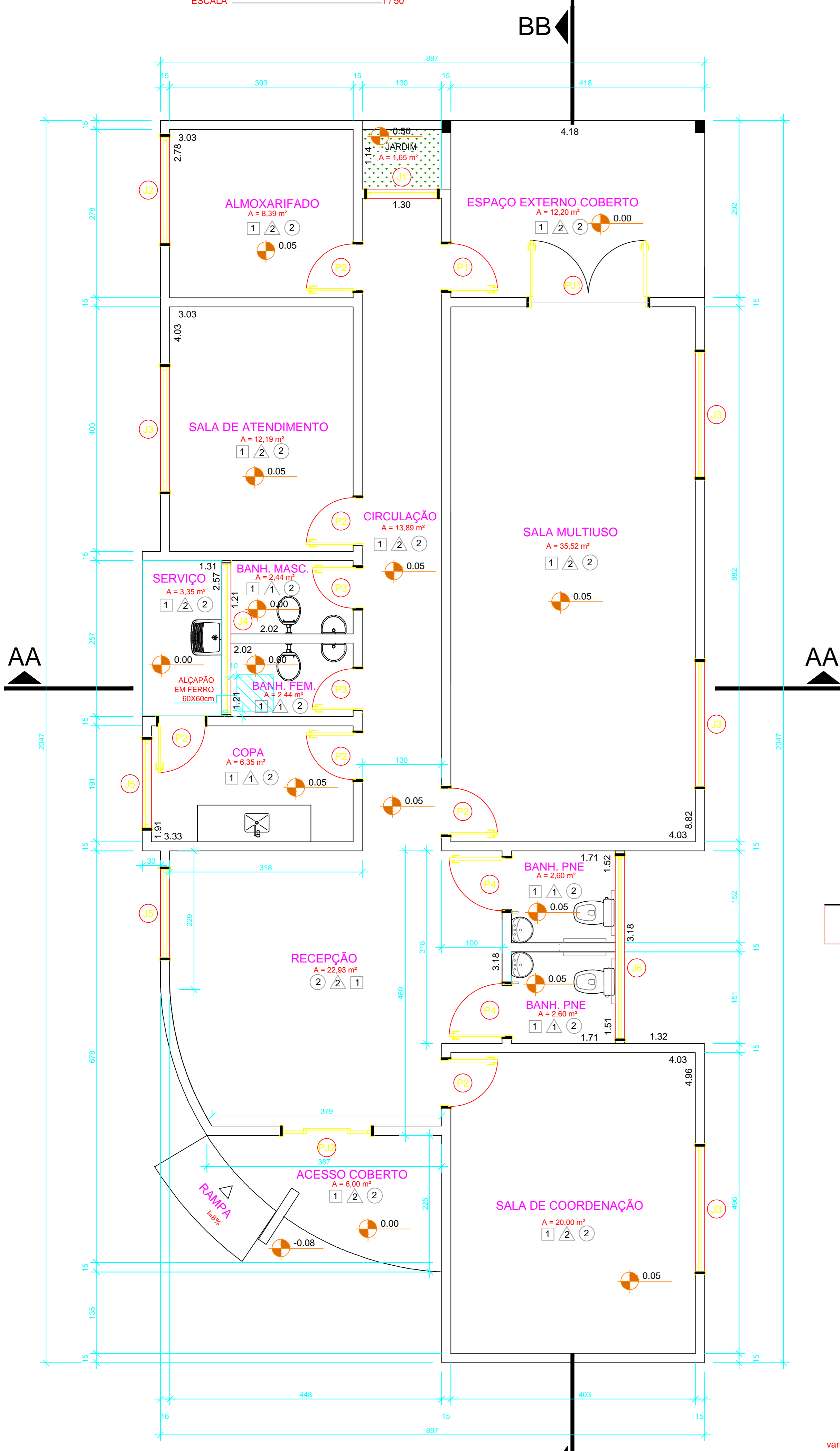


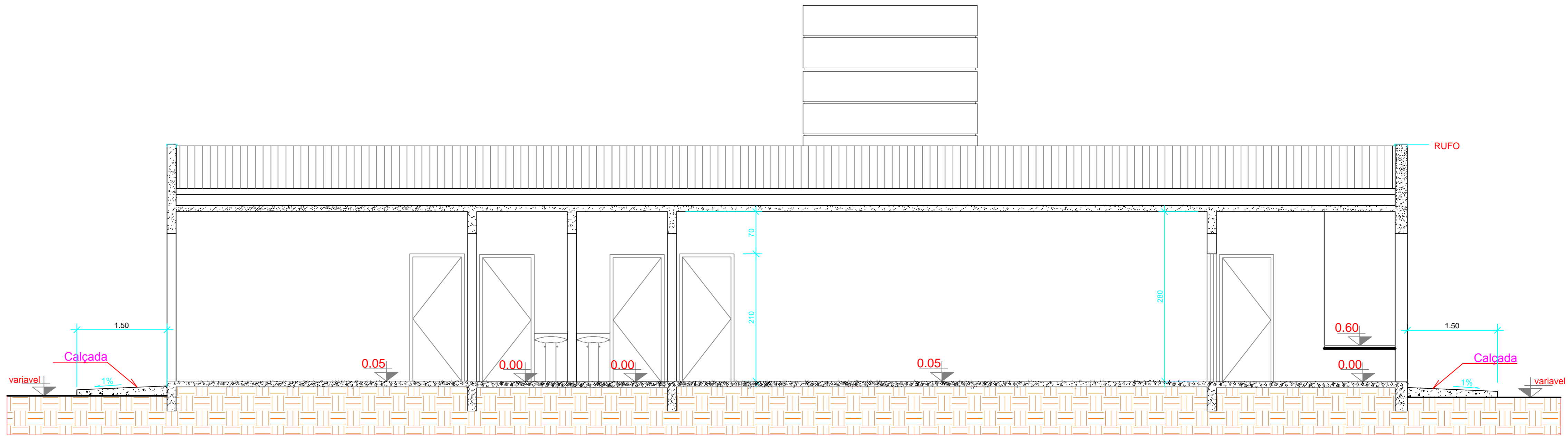
Planilha de Acabamento			
□ Piso	△ Parede	○ Teto	
1 - Reves. Cerâmico	1 - Revestimento Cerâmico h 2,80	1 - Tinta Esmalte sobre Madeira	
2 - Tábua Corrida	2 - Tinta Acrilica sobre massa unica	2 - Tinta Acrilica sobre Massa unica	
3 - Carpet de Madeira	3 - Divisória Tipo "Divlux"	3 - Tinta Latex sobre Massa unica	
4 - Talamo emborachado	4 - Tinta Esmalte sobre Madeira	4 - Forro em PVC	

TABELA DE ESQUADRIAS						
CCD	TIPO	LARGURA	ALTURA	PARAPEITO	MATERIAL	QTD
J1	Janela correr	120	110	100	Vidro Blindex	1
J2	Janela correr	180	110	100	Vidro Blindex	1
J3	Janela correr	210	110	100	Vidro Blindex	4
J4	Janela deslizante	250	50	100	Vidro Blindex	1
J5	Janela correr	150	110	100	Vidro Blindex	2
J6	Janela correr	305	50	100	Vidro Blindex	1
P1	Porta de abrir	80	210	-	Madeira	1
P2	Porta de abrir	80	210	-	Madeira	7
P3	Porta de abrir	70	210	-	Madeira	2
P4	Porta de abrir	90	210	-	Madeira	2
PJ1	Porta-janela 2 folhas	200	210	-	Vidro Blindex	1
PJ2	Porta-janela 4 folhas	150	210	-	Vidro Blindex	1

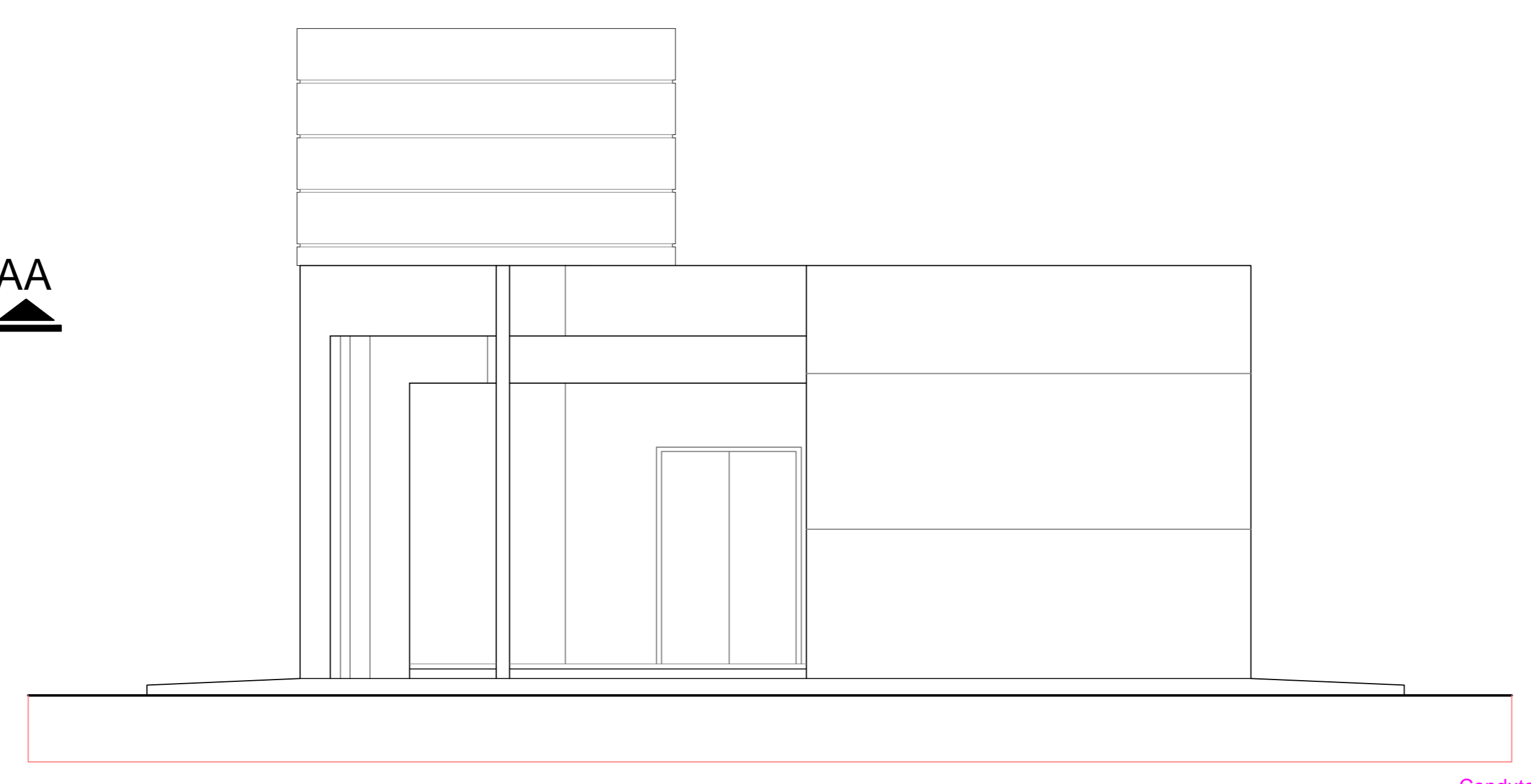
**FACHADA LATERAL**  
ESCALA 1/50



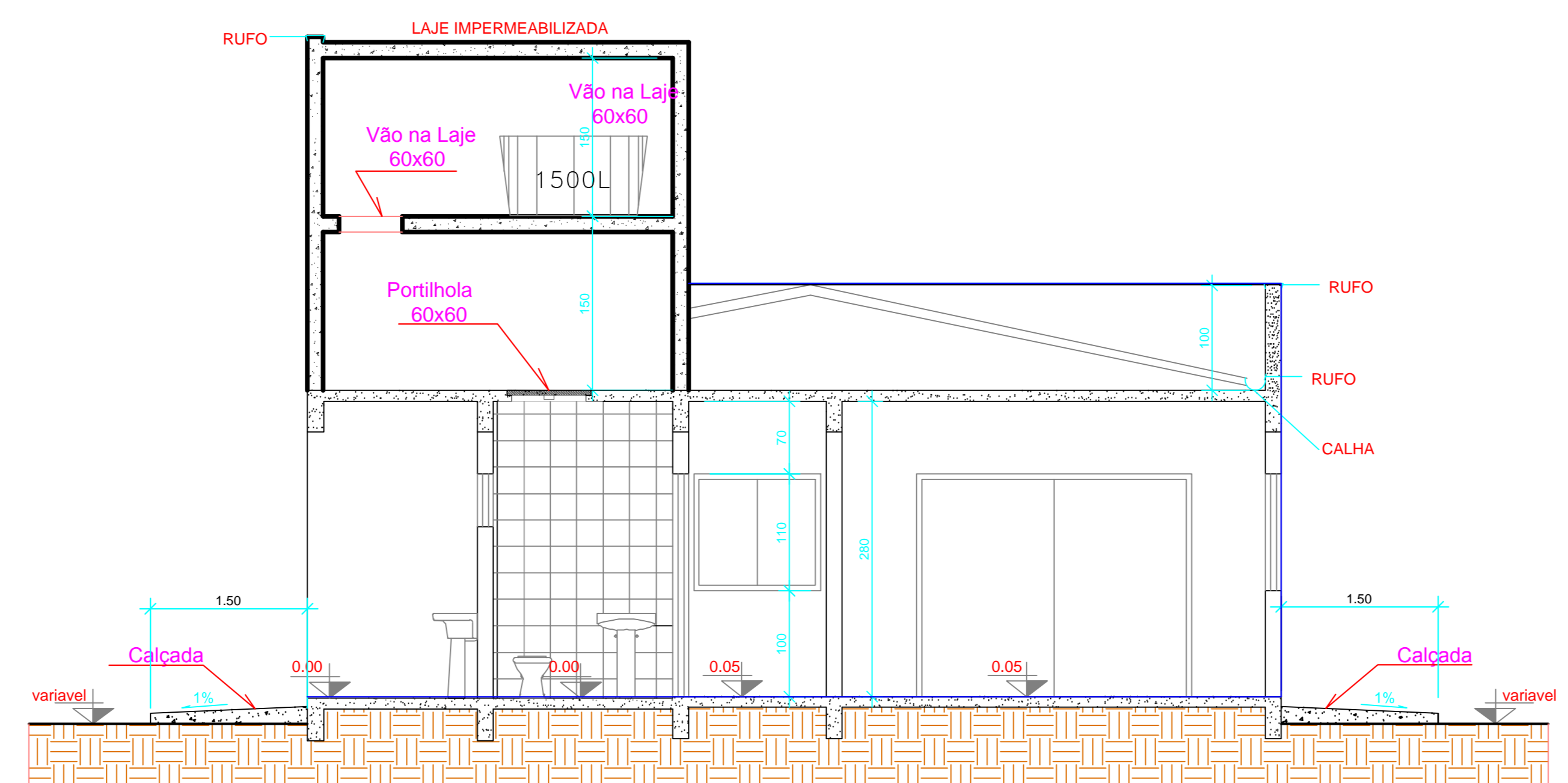
**PLANTA BAIXA**  
ESCALA 1/50  
AREA: 168,82 m²



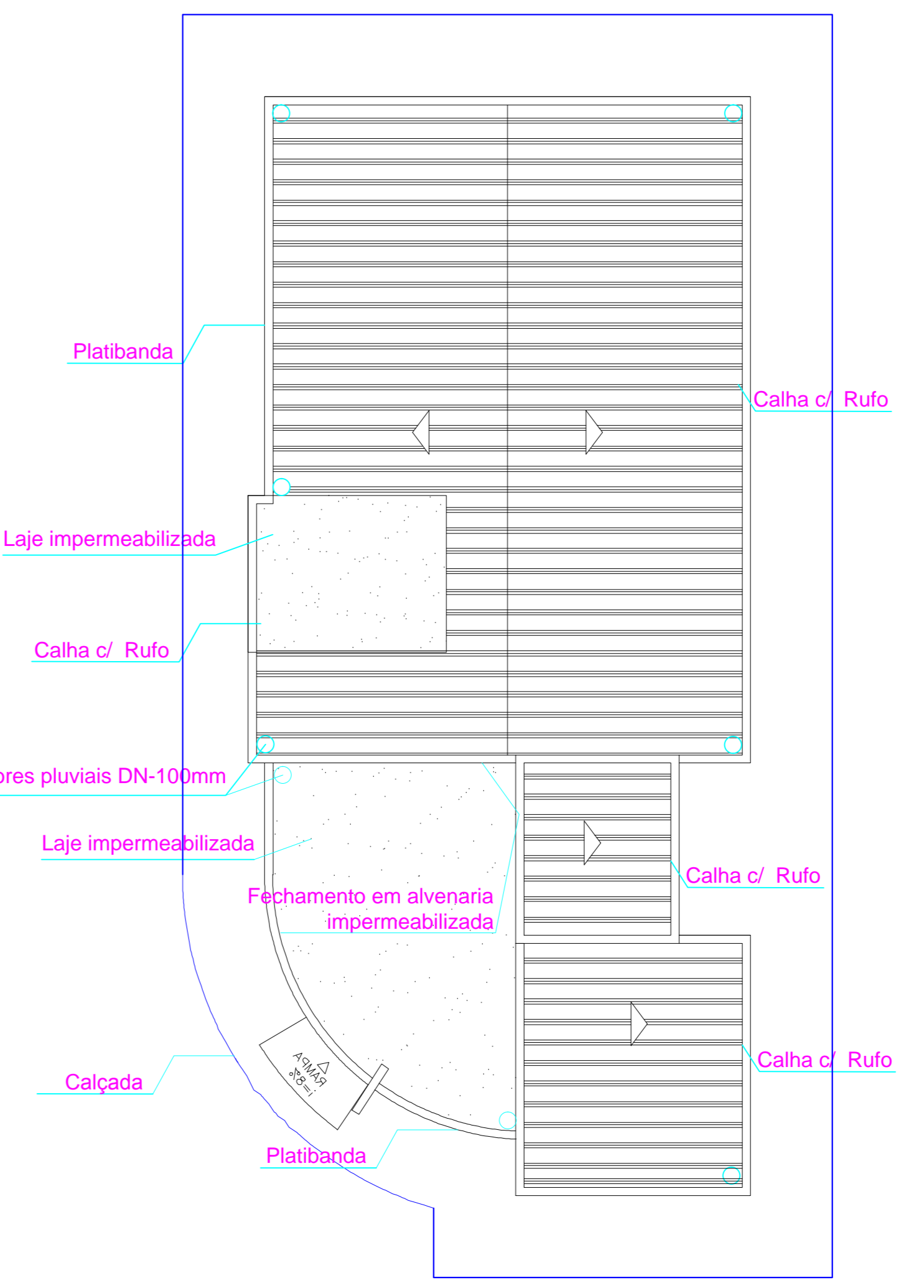
**CORTE BB**  
ESCALA 1/50



**FACHADA FRONTAL**  
ESCALA 1/50



**CORTE AA**  
ESCALA 1/50



**COBERTURA**  
ESCALA 1/100

**PREFEITURA MUNICIPAL DE CORREIA PINTO**  
FORÇA E AÇÃO PARA CRESCER  
ADM. 2009/2012  
END: DUQUE DE CAXIAS, nº 1569 - CIDADE: CORREIA PINTO - ESTADO: SANTA CATARINA

Assinatura: Engº Civil  
Assinatura: Prefeito VANDER FORSTER  
Assinatura: SILVIANE DOS SANTOS  
Secretária: Maria Luiza Gonçalves  
Secretária: Maria Luiza Gonçalves  
Crea: 048789-6

Local: AVENIDA VITÓRIA REGIA  
DESENHISTA: Aldair R. Gonçalves  
DATA: JUNHO/2012.  
Descrição: Projeto Arquitetônico e Cobertura  
ESCALA: INDICADA

PROJETO DO CRAS  
ÁREA CONSTRUIDA=168,82M²