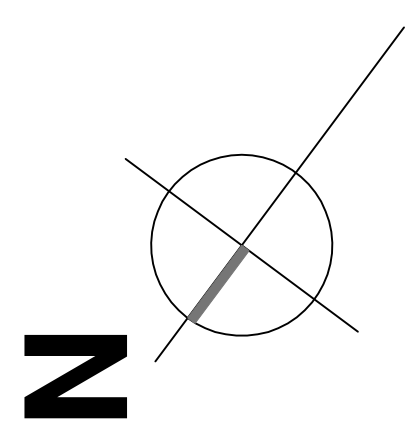
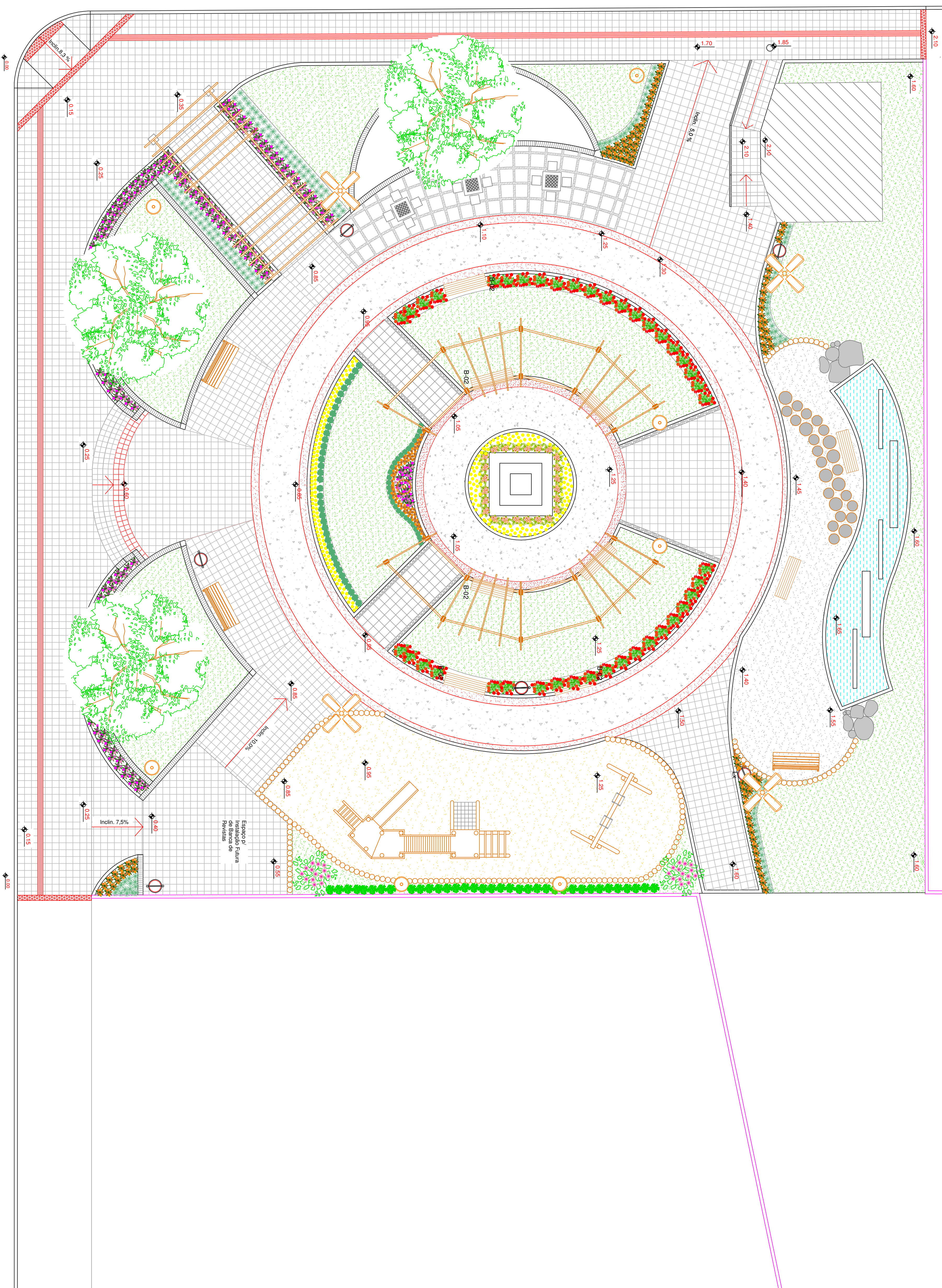


RUA GETULIO VARGAS



AVENIDA TANCREDO NEVES

IMPLANTAÇÃO GERAL

Escala 1/75

AMURES



ASSOCIAÇÃO DE MUNICÍPIOS
DA REGIÃO SERRANA

**PREFEITURA MUNICIPAL
CORREIA PINTO - SC**

03

ASSESSORIA TÉCNICA

OBRA

PROJETO: REQUALIFICAÇÃO DA
PRAÇA DOMINGOS ALVES RODRIGUES

PROJETO ARQUITETÔNICO

Implantação Geral

Área Total da Praça: 1.455,00m²

Localização: Avenida Tancredo Neves com Rua
Getulio Vargas, Centro - Correia Pinto, SC

PROJETO: **Edição Original**
Correia Pinto

PREFEITO: **YAMON FORSTER**

PROJETO: **Arquiteto**

PROJETO: **Arquiteto**

PROJETO: **Arquiteto**